

# 7 Le financement



## La dépense globale

Dépense globale dédiée aux transports collectifs franciliens, en millions d'euros courants

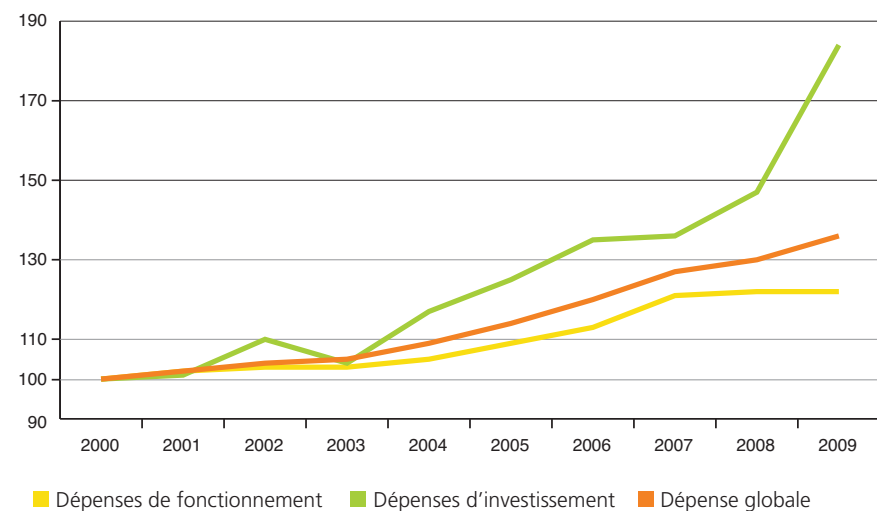
	2000	2001	2002	2003	2004	2005	2006	2007	2008	2009
Dépenses de fonctionnement	5 396	5 547	5 736	5 915	6 172	6 470	6 823	7 456	7 673	7 864
<i>dont amortissement</i>	708	704	738	668	678	713	684	730	759	820
Dépenses d'investissement	955	970	1 081	1 051	1 209	1 321	1 451	1 486	1 637	2 096
Dépense globale	5 643	5 813	6 079	6 298	6 703	7 078	7 590	8 212	8 551	9 140

Remarque : dépenses de fonctionnement hors retraites RATP.

Nota : la dépense globale correspond à la somme des dépenses de fonctionnement et d'investissement, moins l'amortissement. Les amortissements sont à la fois des dépenses de fonctionnement et des ressources pour l'investissement, il convient de les comptabiliser une seule fois.

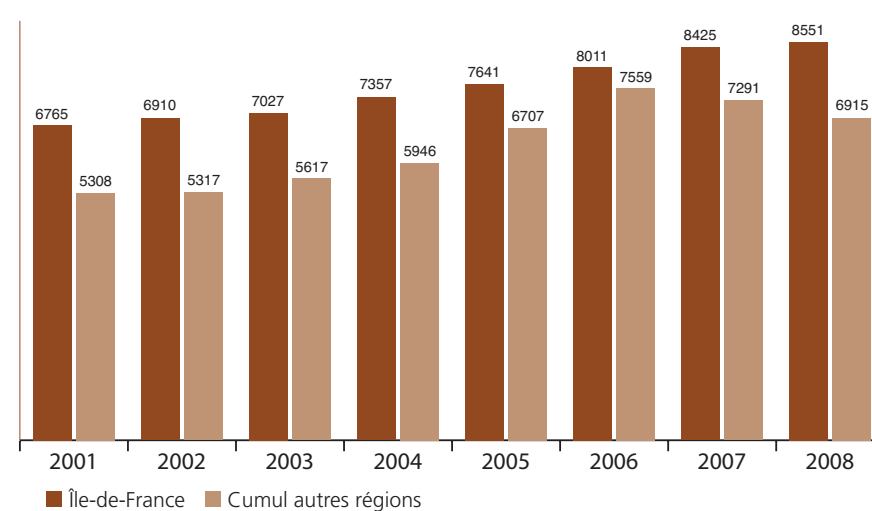
Source : *Compte déplacements des voyageurs en Île-de-France (STIF)*

### Évolution des dépenses dédiées aux transports en commun franciliens, en euros constants - base 100 en 2000



Source : *Compte déplacements des voyageurs en Île-de-France (STIF)*

### Les dépenses globales dédiées aux transports en commun en millions d'euros 2008

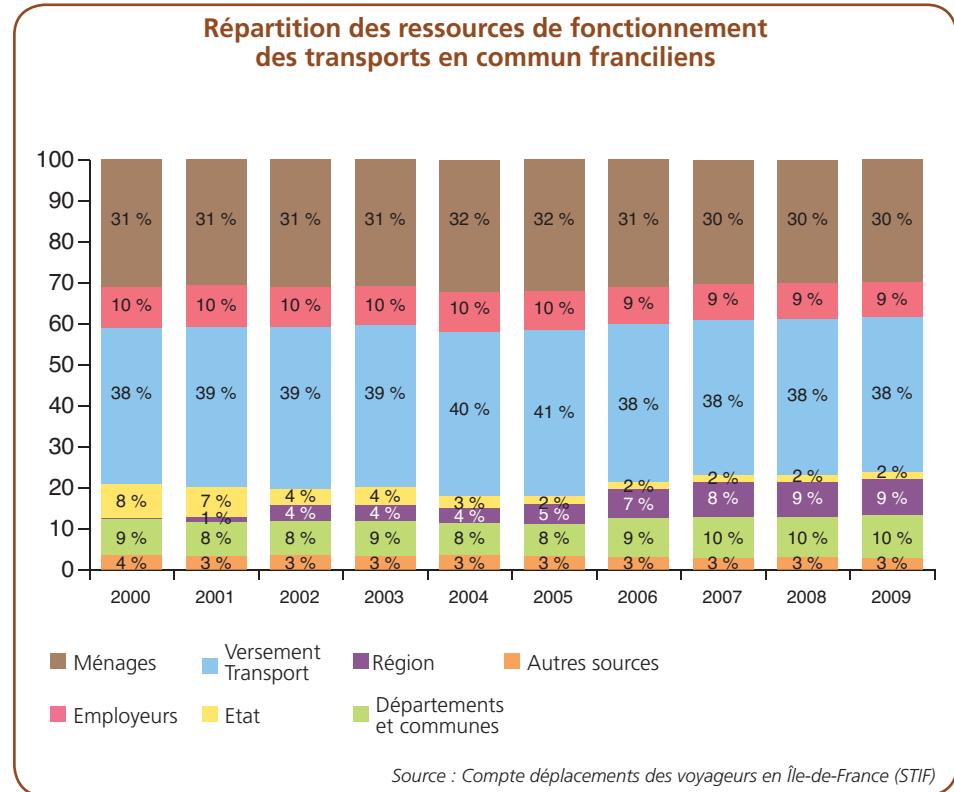
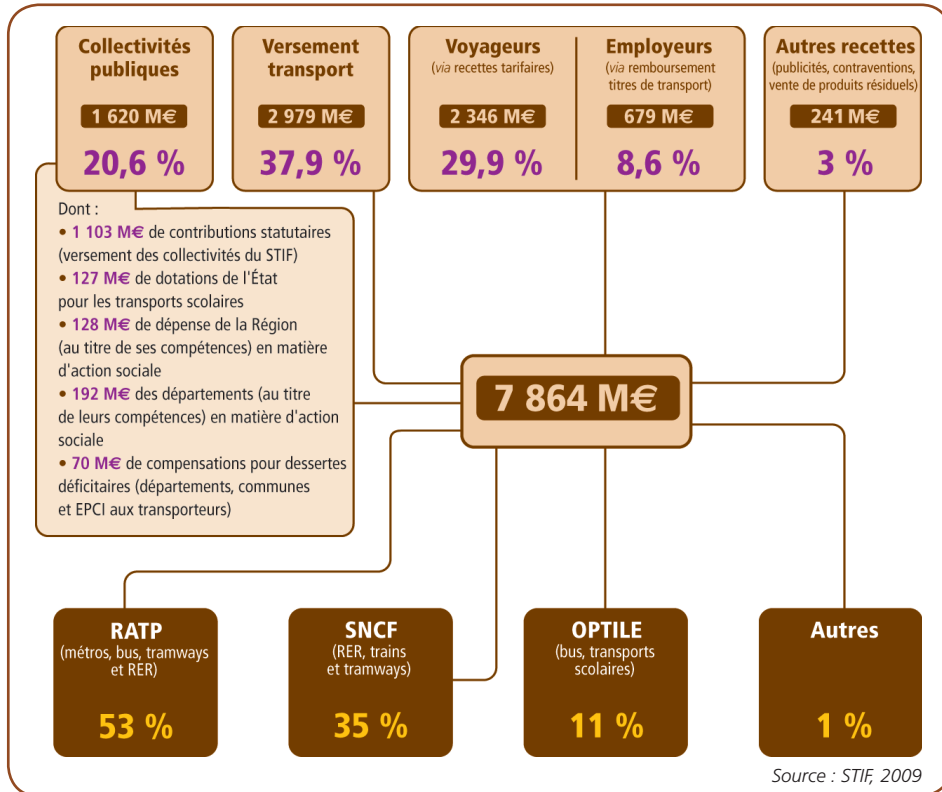


Source : *STIF pour l'IDF - Enquête annuelle sur les transports urbains (CERTU, DGITM, GART, UTP) sur 187 réseaux de province*

## Le financement du fonctionnement

**i Les dépenses de fonctionnement** des transports en commun recouvrent les charges de personnel, d'énergie, de matières et autres charges externes, les frais financiers relatifs aux emprunts, les impôts et les taxes...

Les dépenses de fonctionnement sont principalement financées par les voyageurs et les employeurs, via les ventes de titres et le versement transport, et par les collectivités publiques.



## Les ressources de fonctionnement en millions d'euros

	2000	2001	2002	2003	2004	2005	2006	2007	2008	2009
<b>Contributions publiques</b>	908	933	937	996	888	962	1240	1497	1538	1620
- Contributions statutaires	351	374	544	576	518	583	846	1042	1075	1103
- Dotations de l'État	445	412	229	251	168	127	123	130	129	127
- Région au titre de ses compétences en matière d'action sociale	2	19	23	23	38	41	52	99	107	128
- Départements au titre de leurs compétences en matière d'action sociale	86	89	98	109	121	165	176	179	179	192
- Compensations pour recettes déficitaires (départements, communes, EPCI aux transporteurs)	24	39	43	37	43	46	43	47	48	70
<b>Versement transport</b>	2100	2189	2293	2381	2557	2631	2749	2877	2971	2979
<b>Recettes tarifaires</b>	2212	2259	2332	2379	2573	2668	2785	2917	2980	3025
- Voyageurs	1676	1703	1773	1816	1977	2057	2150	2269	2311	2346
- Employeurs (via remboursement des titres de transport)	536	556	559	563	596	612	635	648	669	679
<b>Autres recettes (publicité, contraventions...)</b>	176	166	175	157	155	209	49	165	185	240
<b>TOTAL en euros courants</b>	5396	5547	5737	5913	6171	6470	6823	7456	7674	7864
<b>TOTAL en euros constants 2009</b>	6438	6489	6554	6634	6809	7021	7239	7689	7713	7864

Source : *Compte déplacements des voyageurs en Île-de-France (STIF)*

**i Le versement transport** est une taxe versée par les entreprises et les organismes publics ou privés de plus de 9 salariés. Ce prélèvement, destiné à financer les transports en commun, est collecté par les organismes en charge du recouvrement des cotisations sociales (URSSAF) puis reversé au STIF. Trois taux sont en vigueur en Île-de-France, selon les départements. Le taux du versement s'applique sur la totalité des salaires soumis à cotisations sociales.

## Le financement de l'investissement

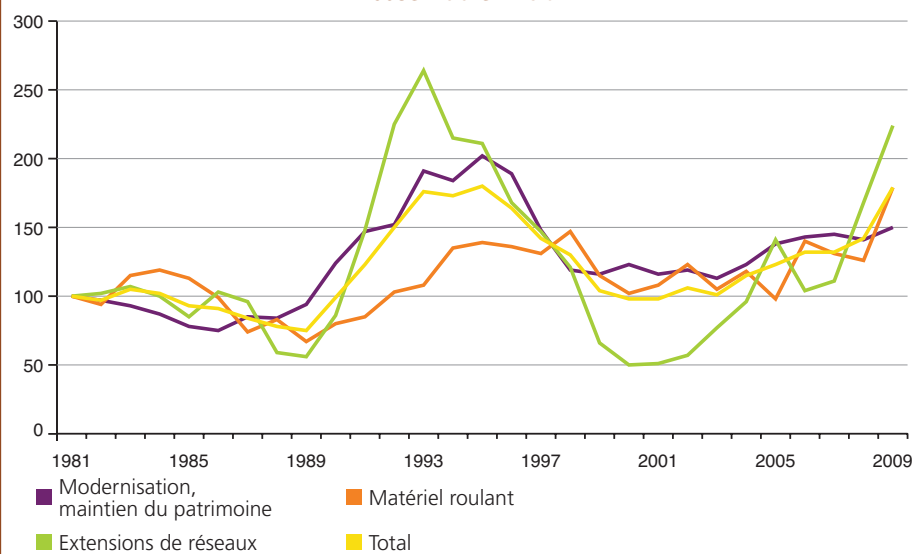
Les ressources d'investissement en millions d'euros

	2000	2001	2002	2003	2004	2005	2006	2007	2008	2009
État	31	18	23	44	43	41	77	87	71	102
Région	119	103	196	229	249	247	276	249	239	285
Départements et communes	22	48	45	40	67	122	75	99	149	171
STIF	32	42	63	69	83	101	91	147	236	255
Entreprises de transport (contrat STIF)	751	758	753	669	767	809	931	904	942	1 279
<b>Total en euros courants</b>	<b>955</b>	<b>970</b>	<b>1 080</b>	<b>1 051</b>	<b>1 209</b>	<b>1 320</b>	<b>1 450</b>	<b>1 486</b>	<b>1 637</b>	<b>2 092</b>
<b>Total en euros constants 2009</b>	<b>1 139</b>	<b>1 134</b>	<b>1 235</b>	<b>1 179</b>	<b>1 334</b>	<b>1 433</b>	<b>1 539</b>	<b>1 533</b>	<b>1 646</b>	<b>2 092</b>

Remarque : Les sommes affichées dans ce tableau correspondent aux montants effectivement investis dans la réalisation d'opérations. Ces montants peuvent ainsi différer des sommes versées par les financeurs initiaux au cours de l'année N.

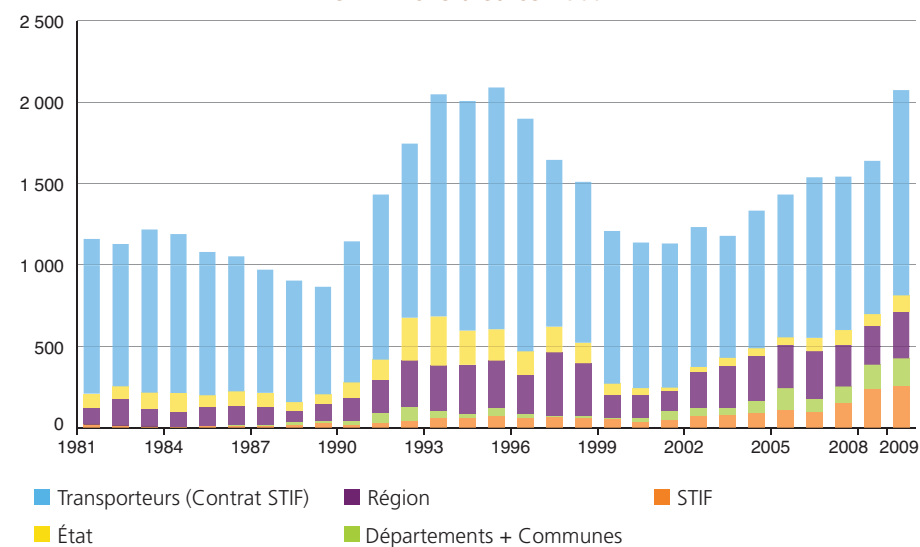
Source : Compte déplacements des voyageurs en Île-de-France (STIF)

Évolution de la dépense par nature d'investissement en euros constants base 100 en 1981



Source : Compte déplacements des voyageurs en Île-de-France (STIF)

Evolution du financement de l'investissement en millions d'euros 2009



Source : Compte déplacements des voyageurs en Île-de-France (STIF)

**i Les dépenses d'investissement** recouvrent les dépenses réalisées pour l'extension des réseaux, la modernisation et le maintien du patrimoine ainsi que celles dédiées au matériel roulant. L'investissement est financé par des subventions des collectivités publiques (État, Région et Départements).