



Plan de Déplacements Urbains d'Ile de France

Réaménagement du pôle Bobigny – Pablo Picasso

Prise en compte de l'insertion du double
terminus de la ligne de tramway T1

Groupe de travail
partage de l'espace public – 07 juin 2011



Réaménagement du pôle Bobigny – Pablo Picasso

Historique du comité de pôle

- Choix d'un projet en février 2008 par approbation du STIF
- Des difficultés techniques et financières
- Un projet devant être réétudié du fait de l'insertion d'un double terminus de la ligne T1:
 - *Délibération du Conseil Municipal du 24 mars 2011*
- ➔ Elaboration d'un nouveau projet d'aménagement du pôle intégrant le double terminus de la ligne T1
- ➔ Relance du comité de pôle

GdT Partage de l'espace public – 07 juin 2011



Relance du comité de pôle

- Co-pilotage du projet par le STIF et la Ville
- Instances de pilotage et de comités techniques
- Lancement d'une étude : équipe Richez et associés



Conduite de l'étude

- Co-pilotage du projet par le STIF et la Ville
- Instances de pilotage et de comités techniques
- Calendrier de l'étude
- Calendrier Opérationnel



Les enjeux

• Des enjeux urbains importants



- Créer un espace public de qualité
- Promouvoir et développer la vie locale sur et autour du pôle,
- Développer le lien avec le Centre Ville, le Centre Commercial Bobigny 2 et la Préfecture
- Tenir compte de l'implantation future d'un axe Nord/Sud et en garantir sa faisabilité
- Développer le lien vers l'avenue Paul Vaillant-Couturier (RN 186)
- Améliorer l'accessibilité et la lisibilité du pôle (circulations douces)
- Ne pas dégrader la qualité actuelle des échanges entre modes

GdT Partage de l'espace public – 07 juin 2011



Les enjeux

• Des enjeux liés aux transports

- Le double terminus du T1

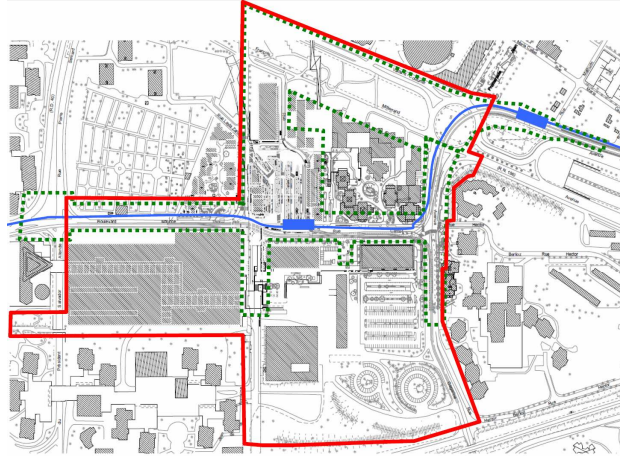


-Le projet de métro en rocade
« Grand Paris Express »

GdT Partage de l'espace public – 07 juin 2011

Contenu de l'étude

- Les périmètres



..... Périmètre d'intervention du volet transport des études
 Périmètre de réflexion volet urbain des études
 ——— Ligne T1
 GdT Partage de l'espace public – 07 juin 2011

Conduite de l'étude

- **Phase 1: diagnostic, synthèse des constats et des enjeux et formalisation d'hypothèses de réaménagement**
 - 1^{er} avril : démarrage de la phase 1 (30 jours)
 - Comité de pilotage: 10 mai 2011
- **Phase 2: approfondissement des hypothèses retenues en phase 1 et choix d'un schéma**
 - **Groupe de travail partage de l'espace public**
 - Comité de pilotage : 24 juin 2011
- **Phase 3: approfondissement du scénario de réaménagement**
 - Fin mai : démarrage de la phase 3 (3 mois dont juillet et août)
 - → formalisation du contrat de pôle

Enquête publique en novembre 2011

→ **Calendrier très serré qui devra aussi intégrer le temps du débat démocratique**



Réaménagement du pôle Bobigny – Pablo Picasso

Groupe de travail partage de l'espace public

- **Rappel des objectifs d'un travail sur un pôle PDU (STIF)**
- **Point sur le travail en cours et les scénariis d'aménagement pressentis (Agence Richez et associés)**
- **Identification des enjeux de partage de l'espace public sur le pôle**
 - Objectifs et principes du réaménagement du pôle Pablo Picasso
 - Points à mettre en avant en fonction des scénariis proposés
- **Restitution de la synthèse de ces enjeux lors du comité de pilotage**
 - Synthèse graphique du groupe de travail
 - Retour et discussion en comité de pilotage

GdT Partage de l'espace public – 07 juin 2011