

Prolongement de la ligne **1** à l'Est

Commission de suivi

Vendredi 6 juillet 2012



L'autorité organisatrice de vos
transports en ile-de-france



2. Diagnostic et enjeux

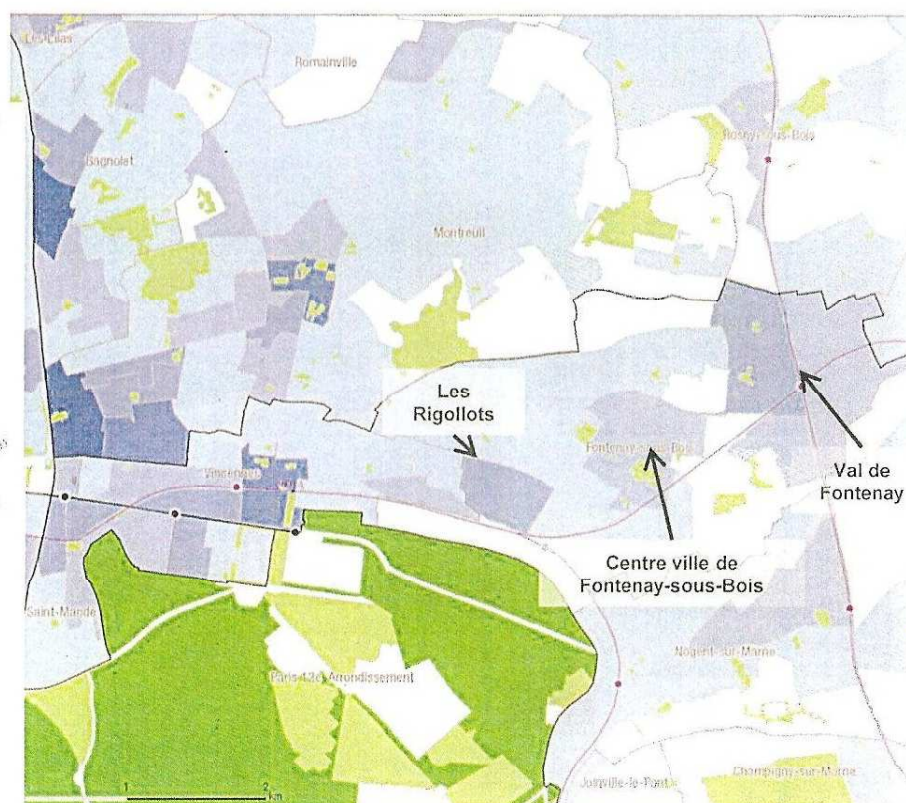
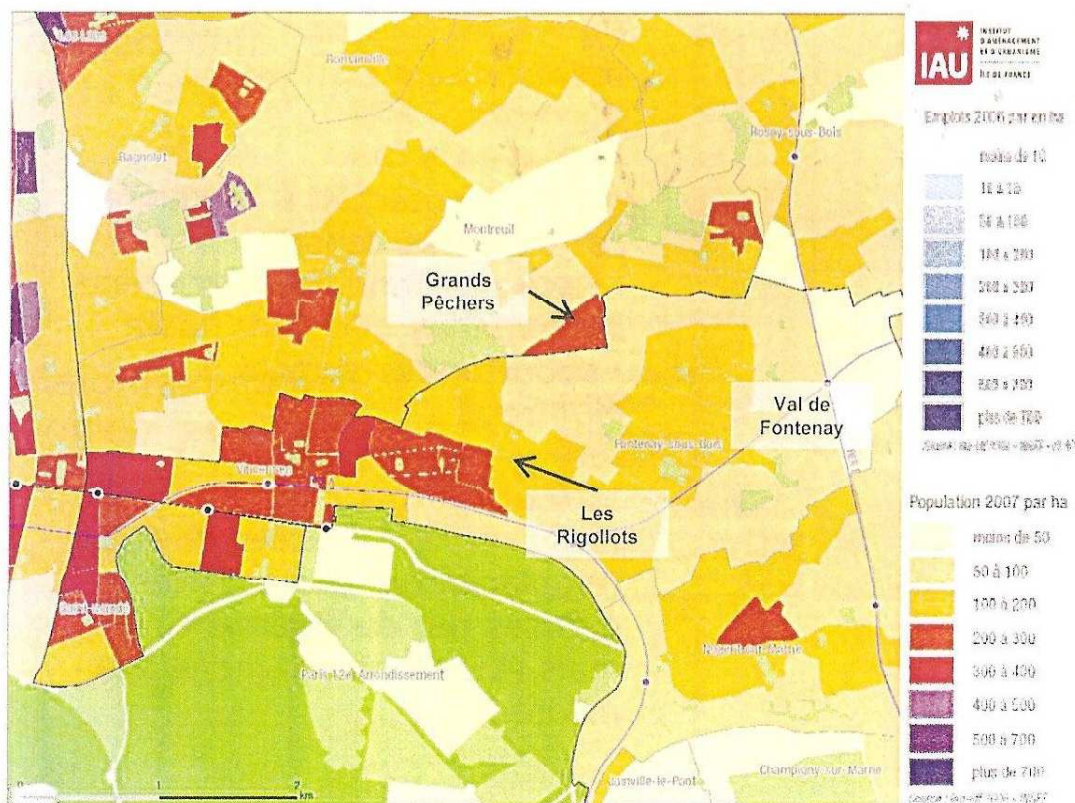
2.3. densité de population et d'emploi

➤ Dépend de la proportion de l'habitat dans les différents secteurs et du type d'habitat

- **Vincennes** (300 habitants/ha) : habitat collectif continu très dense sur toute la commune, mais présence bois de Vincennes au sud de la station
- **Quartiers Grands Pêcheurs** à Montreuil et **Val-de-Fontenay** : habitat collectif discontinu -> densités moyennes à l'échelle des quartiers
- **Densité inférieure à 100 habitants/ha** dans les tissus les plus pavillonnaires

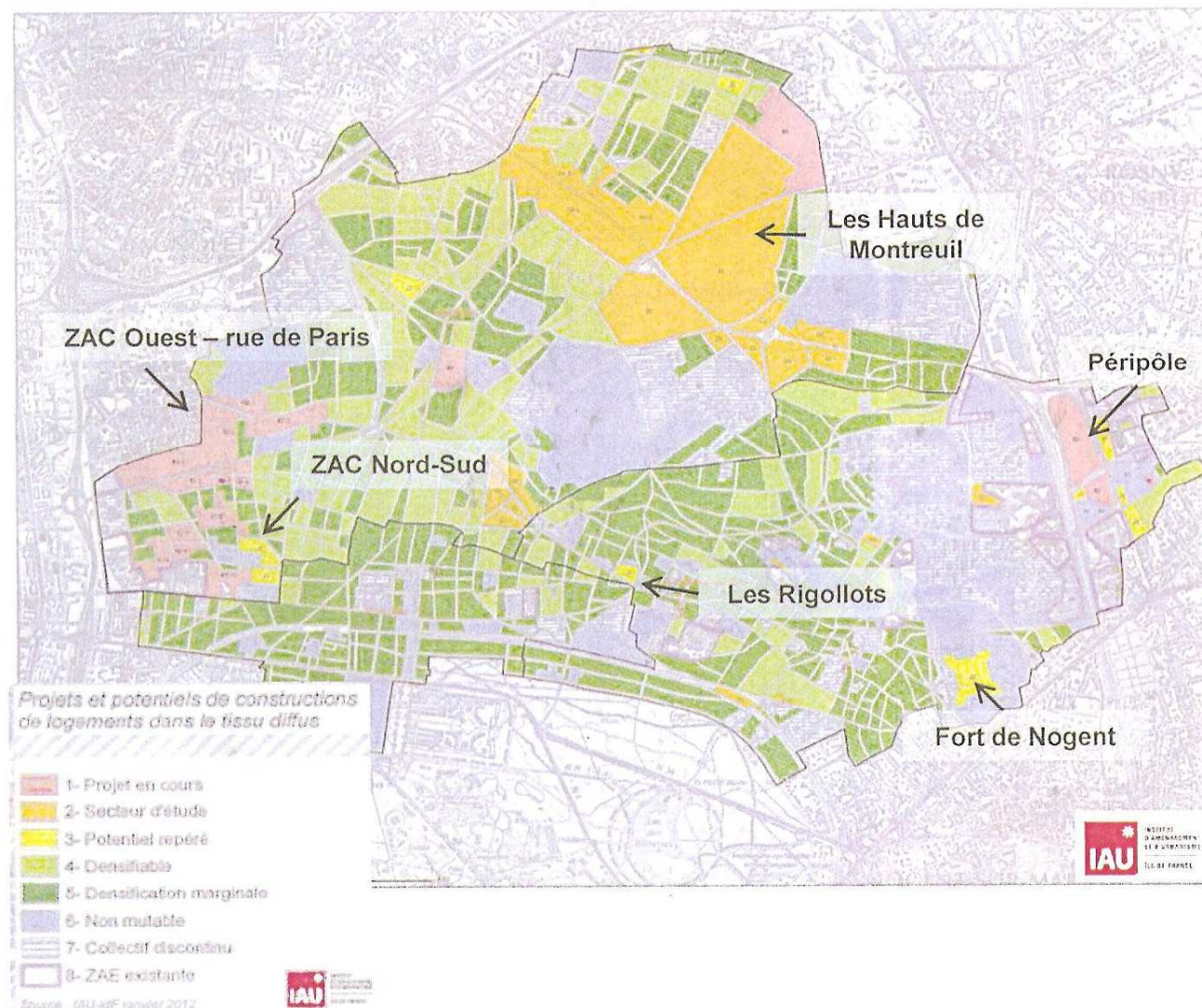
➤ Dépend de la part des activités dans le tissu mais aussi de leur nature.

- **Fortes densités à proximité de Paris** (tertiaire le long du Périphérique, activités dans le Bas-Montreuil, centre de Vincennes)
- **Forte densité également à Val-de-Fontenay** : 17000 emplois (bureaux, PME, PMI, entrepôts)
- Densités plus faibles sur le **reste du territoire**, avec des implantations d'activités plus ponctuelles
- **Les Rigollots et le centre-ville de Fontenay** se distinguent notamment



2. Diagnostic et enjeux

2.4. projets urbains et potentiels de densification/mutation



Principaux projets du secteur :

- Murs à Pêches à Montreuil
- ZAC Ouest Rue de Paris et ZAC Nord-Sud à Montreuil
- Péripôle à Fontenay-sous-Bois

Potentiel de densification total en tissu diffus d'environ 500 logements/an :

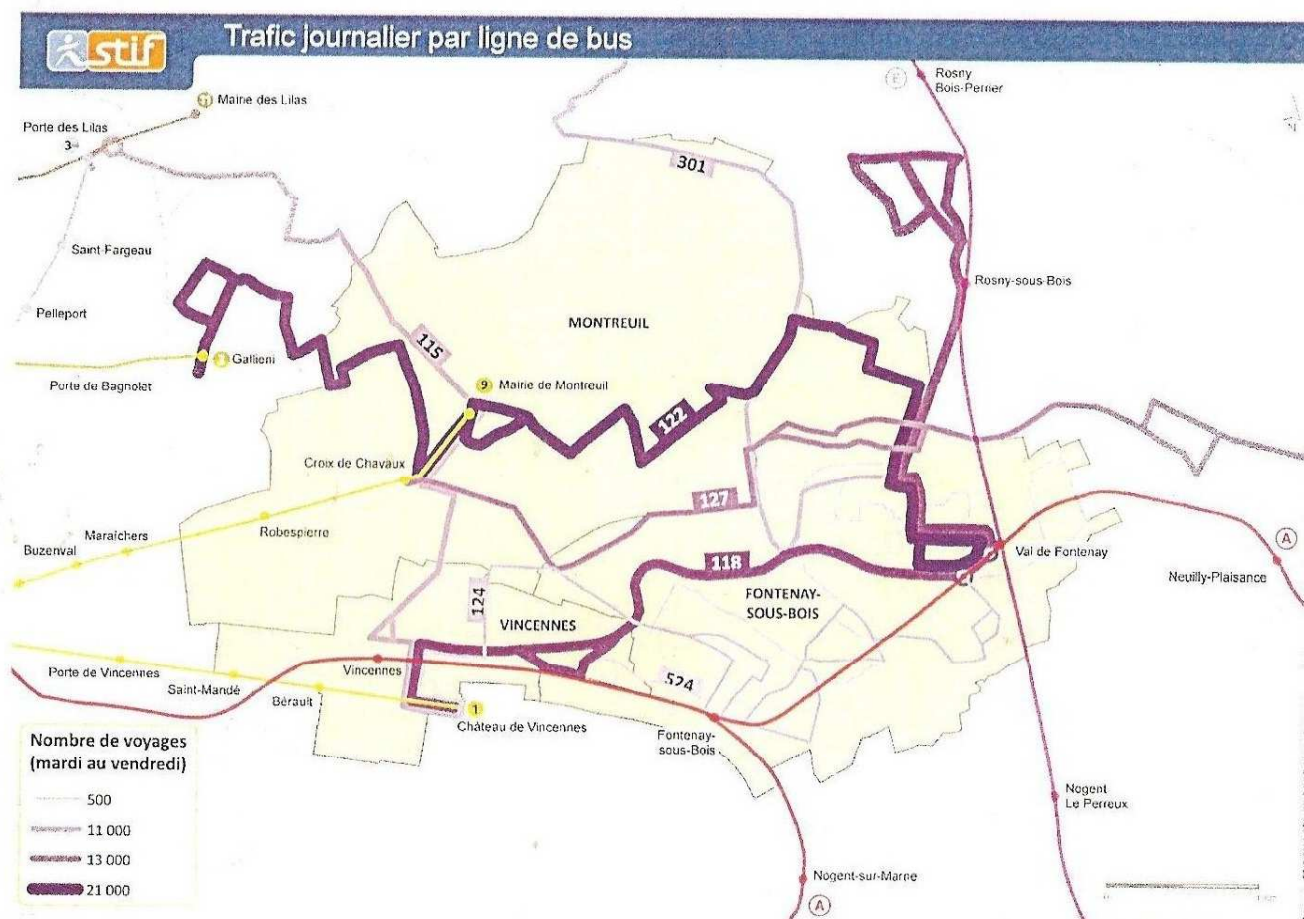
- peu de potentiel à Vincennes car déjà très dense
- tissu pavillonnaire homogène de Fontenay peu densifiable
- opportunités surtout à Montreuil

Evolution des emplois en tissu diffus : baisses dues au remplacement des activités diffuses par du logement, mais PLU Montreuil incite à la mixité

7 lignes RATP, dont **2 lignes classées Mobilien** (PDUIF) :

- **Ligne 118** : Rosny-sous-Bois – Château de Vincennes via Val-de-Fontenay
- **Ligne 115** : Porte des Lilas – Château de Vincennes

Autre ligne très chargée : **ligne 122** qui traverse le secteur d'est en ouest



2.8. le réseau ferré et de métro

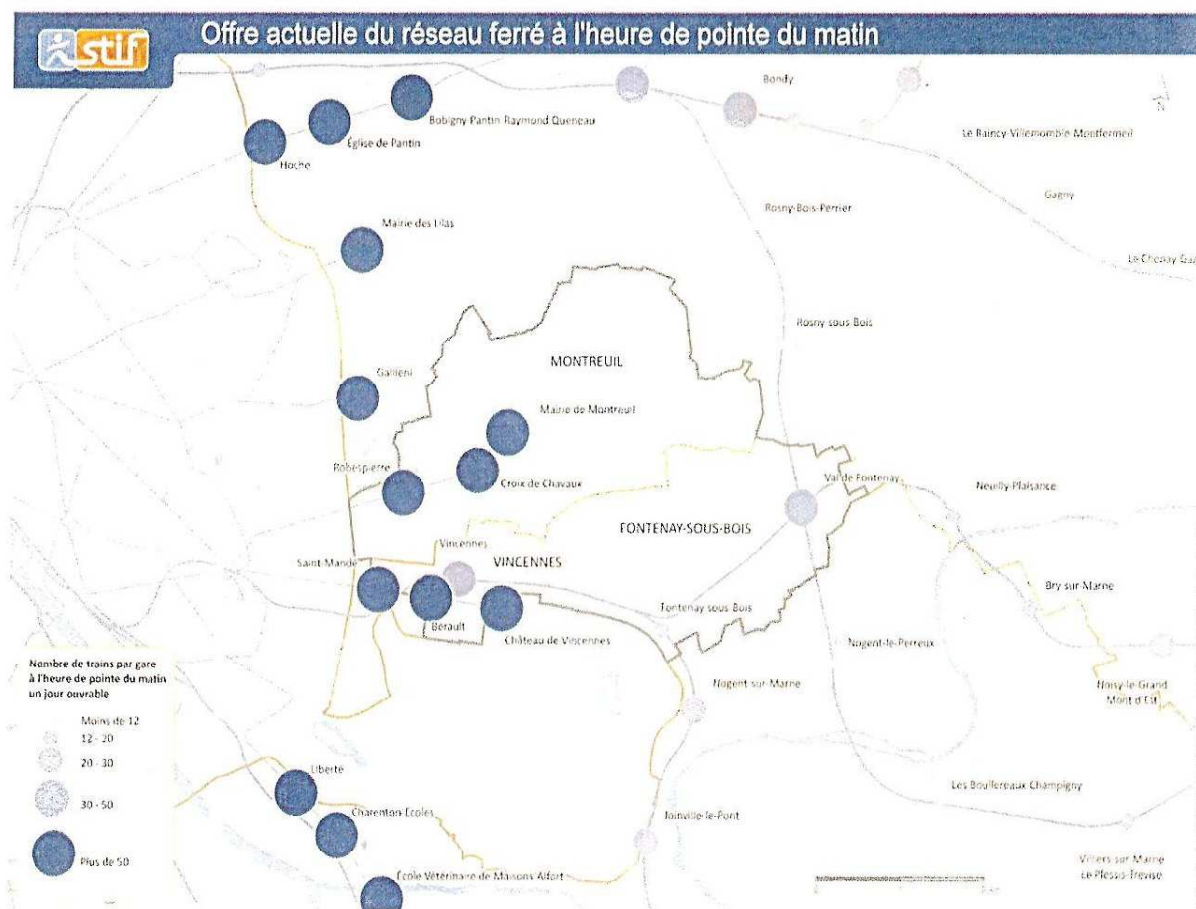
Offre RER et métro

3 gares sur 2 lignes de RER

- **Vincennes** (tronc commun RER A)
- **Val-de-Fontenay** (RER A et E)
 - offre HPM de ces 2 gares proche de l'offre métro
- **Fontenay-sous-Bois** (branche Boissy du RER A)
 - offre HPM plus modeste (notamment en contre-pointe)

Deux lignes de métro

- **Ligne 1** à Vincennes
- **Ligne 9** à Montreuil
 - plus de 60 trains à l'HPM



2.9. les projets de transports collectifs

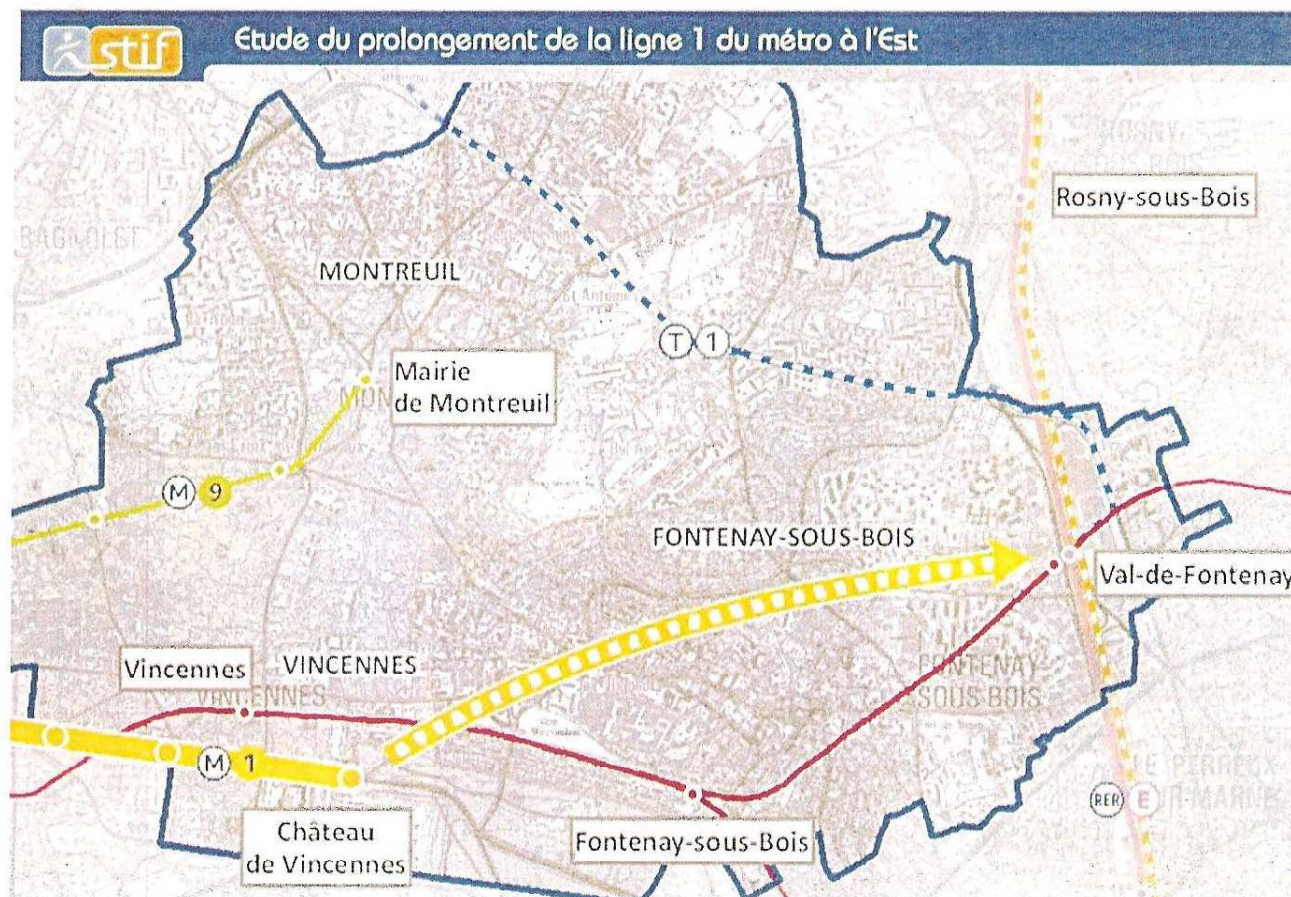
Prolongement du T1 de Noisy-le-Sec à Val-de-Fontenay

Offrira au nord et à l'est de Montreuil un accès à Val-de-Fontenay et à la ligne 11 prolongée

Ligne Orange du Grand Paris Express

Desservira Val-de-Fontenay sur la branche Rosny-Bois Perrier – Champigny

Schéma directeur de la ligne A du RER



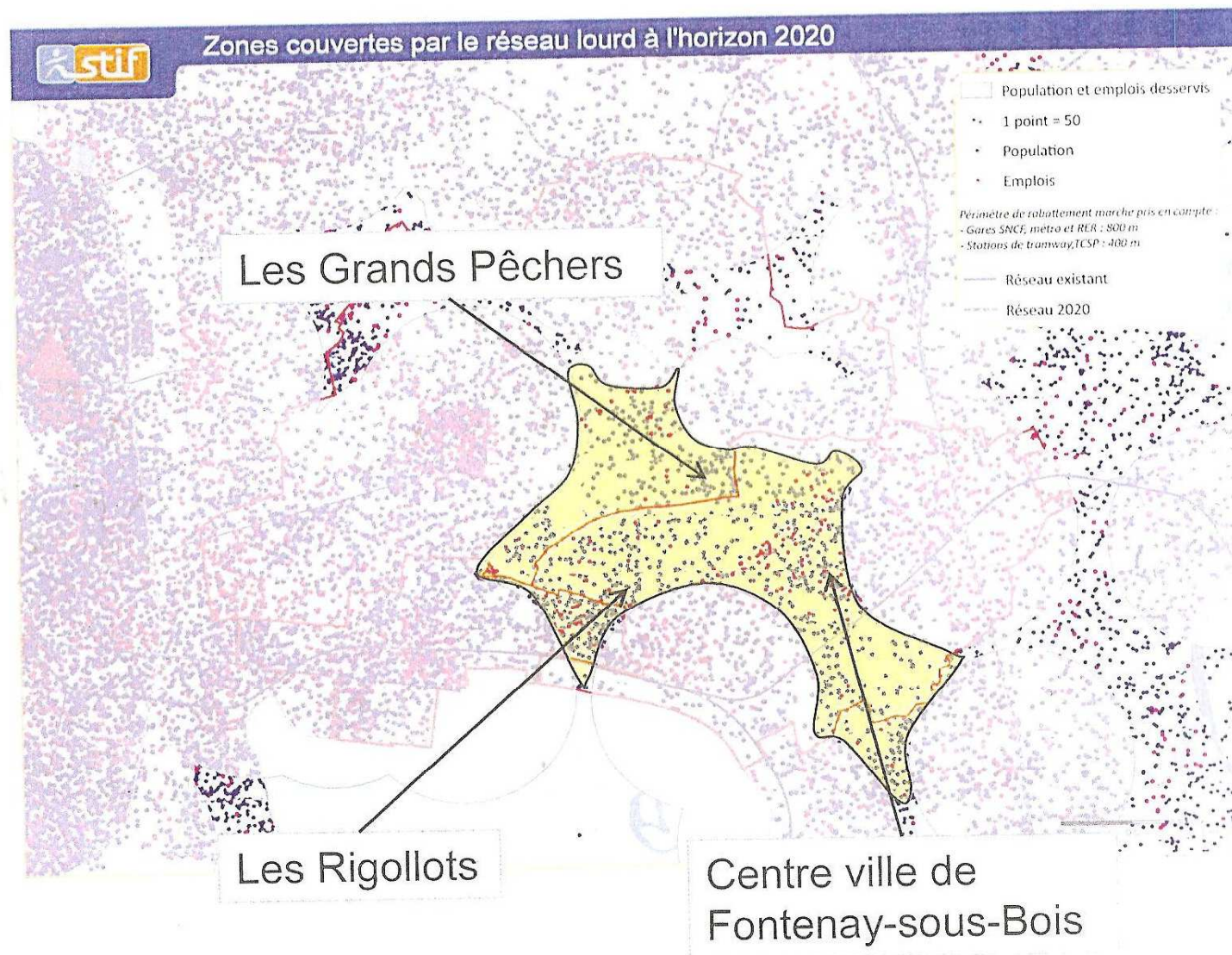
2.10. couverture du secteur d'étude en 2020

Couverture actuelle du secteur

- **Ouest** très bien desservi
- **Est** situé plus à l'écart des réseaux RER et métro (sauf Val-de-Fontenay)

À l'horizon 2020

- Amélioration à venir de la couverture de Montreuil (T1)
- **L'est de Vincennes, la moitié nord-ouest de Fontenay, et une partie sud de Montreuil demeurent à une certaine distance des points d'accès au RER / métro**





3. Enjeux et scénarios

3.1. schémas des variantes

Tronçons du prolongement de la ligne 1 à Val-de-Fontenay

Variante 1 – tracé Sud

Desserte **Sud** Val-de-Fontenay

Vincennes -> Les Rigollots
Station intermédiaire **sud** (tracé sud)
Arrivée **au Sud** à Val-de-Fontenay

Variante 2 – tracé Nord

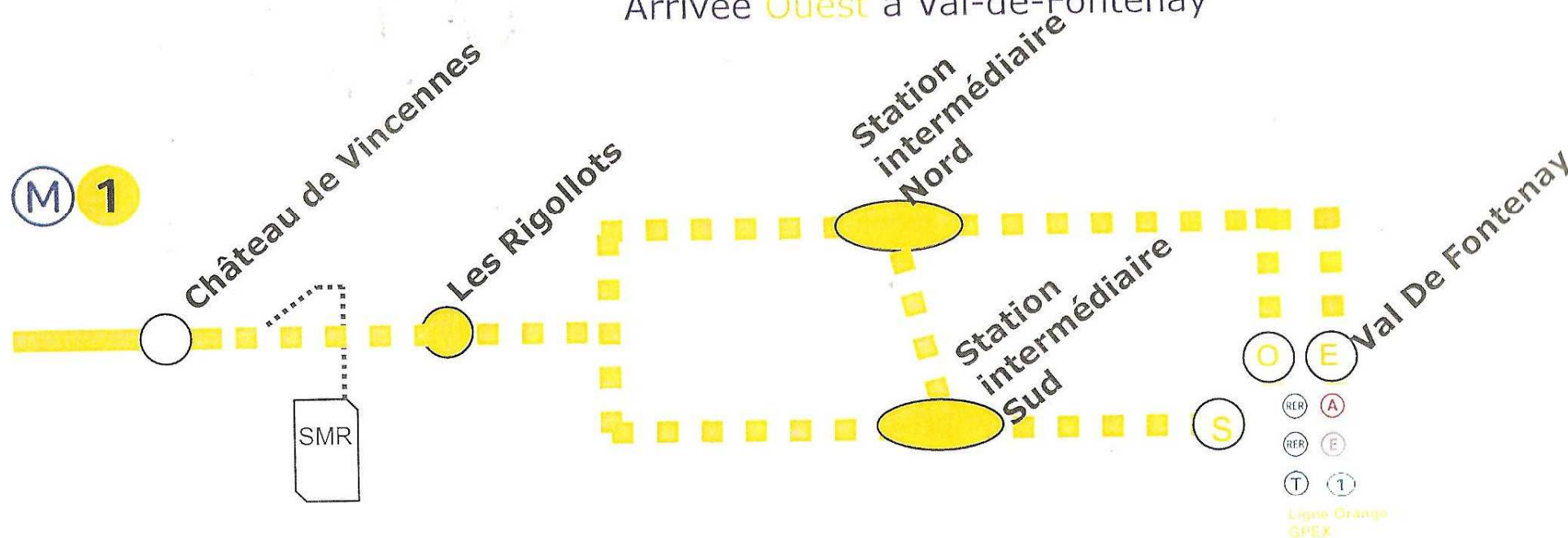
Desserte **Est** ou **Ouest** Val-de-Fontenay

Vincennes -> Les Rigollots
Station intermédiaire **nord** (tracé nord)
Arrivée **Est** ou **Ouest** à Val-de-Fontenay

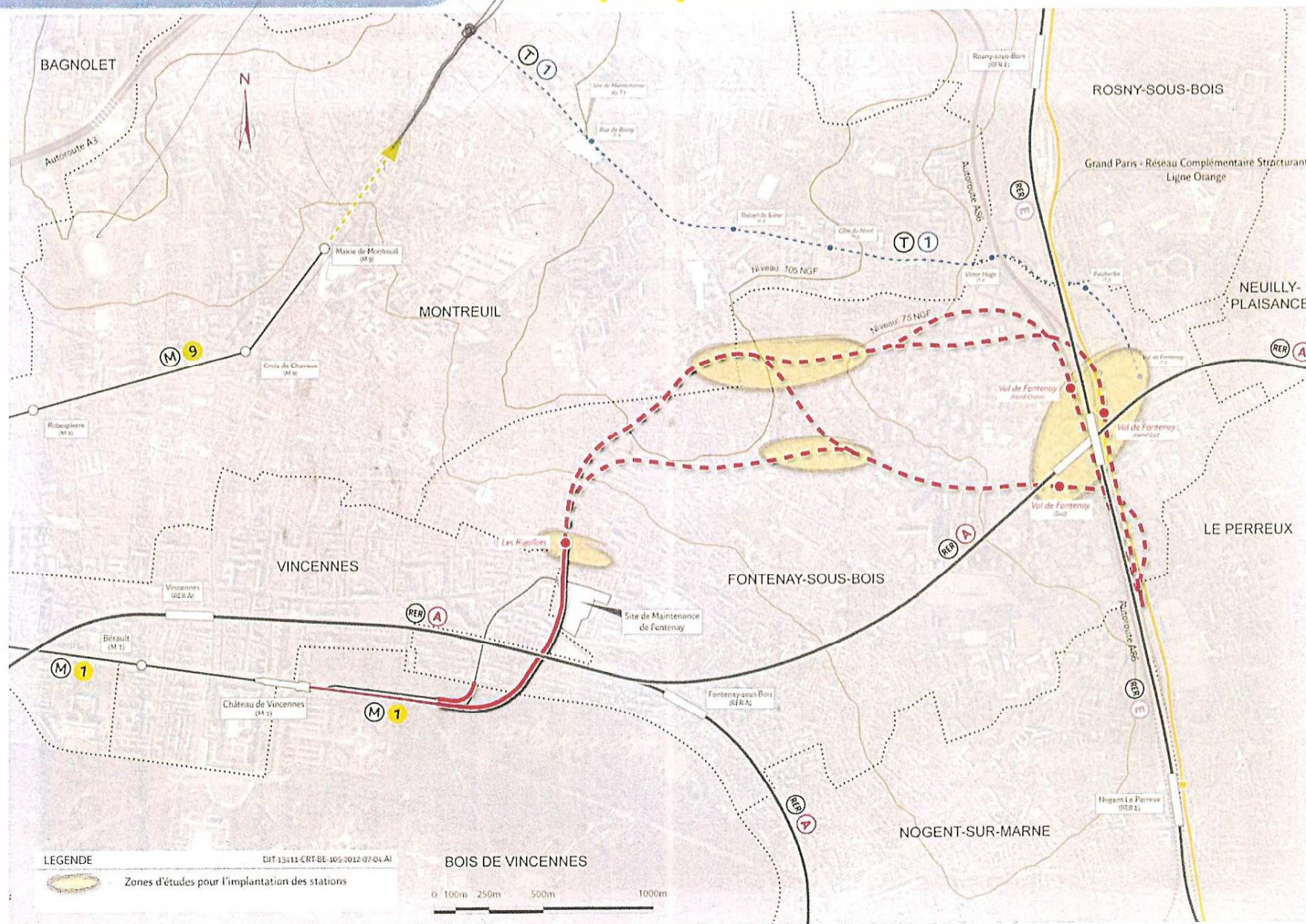
Variante 3 – tracé Mixte

Desserte **Sud** Val-de-Fontenay

Vincennes -> Les Rigollots
Station(s) intermédiaire(s)
Arrivée **Ouest** à Val-de-Fontenay



3.2. proposition de variantes de tracés



Zone d'étude pour l'implantation d'une station intermédiaire NORD

Nord de Fontenay-sous-Bois et Sud de Montreuil

Nombre d'habitants et d'emplois desservis équivalent selon les variantes d'insertion de la station intermédiaire Nord dans cette ellipse.

- Densité urbaine moyenne
- Tissu à dominante habitat : collectif (Grands pêcheurs et Nord-Ouest du Val) et pavillonnaire

Relief : environ 30 mètres de dénivelé

Equidistant du T1 et du centre-ville de Fontenay



4.2. Correspondance à Val de Fontenay : Premiers éléments d'appréciation de l'impact sur la fréquentation

Scénario	Utilisateurs du prolongement (base 100 scénario VDF Sud)	Charge dimensionnante prolongement (base 100 scénario VDF Sud)	Nombre de correspondants avec M1 à Val de Fontenay (base 100 scénario VDF Sud)
Rigollots - Grands Pêchers - Val de Fontenay Nord Est	140	140	540
Rigollots - Grands Pêchers - Val de Fontenay Nord Ouest	120	120	290
Rigollots - Grands Pêchers - Val de Fontenay Sud	100	100	100

Indices base 100 correspondant au scénario Rigollots - Grands Pêchers - Val de Fontenay Sud

4.3. première analyse comparative

Station intermédiaire	Variante 1 - Tracé Sud	Variante 2 - Tracé Nord	Variante 3 - Tracé Mixte	
	Station intermédiaire SUD	Station intermédiaire NORD	Station intermédiaire NORD OU Station intermédiaire SUD	Station intermédiaire NORD ET Station intermédiaire SUD
Résorption d'une carence de desserte	++	+ - (Proche T1)		+ (Proche T1)
Nombre d'habitants et d'emplois desservis par station	=			--
Couverture du territoire	<ul style="list-style-type: none"> • Densité urbaine moyenne • Desserte Tissu à dominante habitat : pavillonnaire et collectif discontinu (Sud du Val) • Proximité avec le centre ville de Fontenay-sous-Bois • Desserte équipements scolaires (lycée et collège) 	<ul style="list-style-type: none"> • Densité urbaine élevée • Desserte de l'ouest du quartier du Val de Fontenay et du quartier des Grands Pêchers • Tissu à dominante habitat : collectif et pavillonnaire 	Station intermédiaire NORD OU Station intermédiaire SUD	<ul style="list-style-type: none"> • densité urbaine moyenne • Desserte Tissu à dominante habitat : collectif discontinu (Grands Pêchers) et pavillonnaire au Sud du Val (Densité urbaine moyenne) • Desserte équipements scolaires (IUT, lycée et collège) • Proximité avec le centre ville de Fontenay-sous-Bois