

sérieux » par d anciens

MONTREUIL

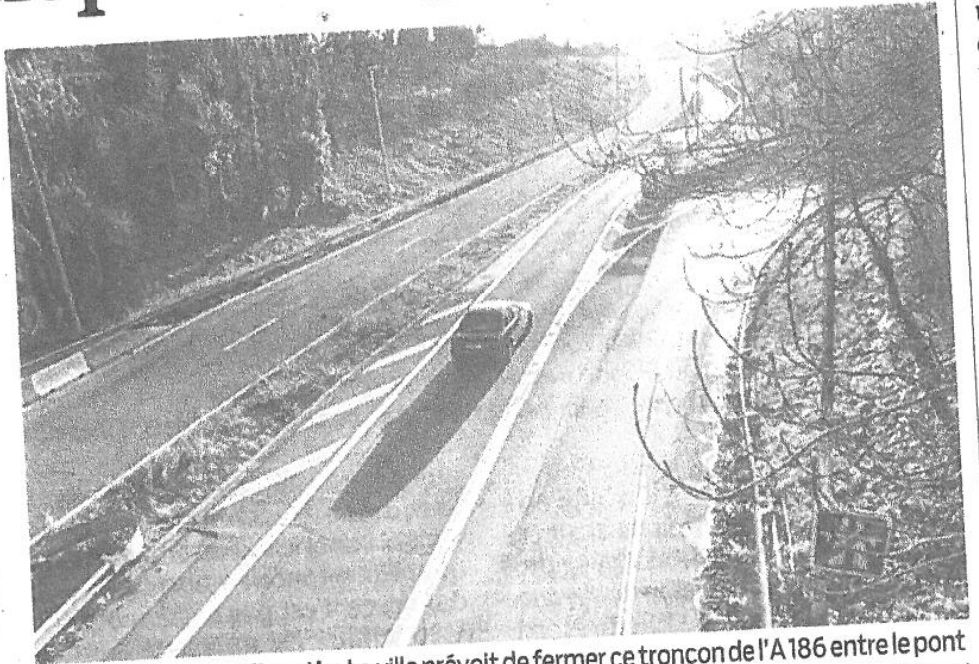
Un axe de 560 m sera interdit aux autos à l'arrivée du tram T1

La fermeture d'un tronçon de l'A 186 fait polémique

Le tramway T1 prolongé vers Val-de-Fontenay (94) ne traversera Montreuil au mieux qu'en 2017. Pourtant le réaménagement de l'auto-
route A 186 en boulevard urbain qui accueillera les futures rames fait déjà grincer des dents. En cause : le projet de la ville de fermer aux autos le dernier tronçon de l'axe, soit 560 m entre le pont de Rosny et le carrefour des Ruffins. Depuis la rentrée, le conseil de quartier des Ruffins s'alarme de cette décision qui « contribue à enclaver encore plus [ces] quartiers » dans une pétition en ligne qui a recueilli 418 signatures. En décembre, les trois conseillers généraux de Montreuil ont pris le relais dans une lettre commune à la maire (EELV) de Montreuil, Dominique Voynet.

■ Bientôt une concertation

S'inquiétant de « temps de transports allongés » et surtout de l'absence de « réelle concertation des habitants », les communistes Jean-Charles Nègre et Belaïde Bedreddine, et le socialiste Frédéric Molossi, assurent que le conseil général (gestionnaire de la voirie mais dont l'avis est consultatif) n'a pas validé la fermeture de la bretelle décidée par la ville. La réponse de la maire est arrivée avant Noël. Dans sa lettre, Dominique Voynet assure que l'option de la fermeture a bien été acceptée par le département, qui confirme à son tour. « Après études, nous avons effectivement considéré que cette solution était tenable, explique-t-on au cabinet



Montreuil, mercredi matin. La ville prévoit de fermer ce tronçon de l'A 186 entre le pont de Rosny et le carrefour des Ruffins à l'arrivée du tramway T1 en 2017. (LP/J.D.)

du président PS du conseil général. Mais attention, notre avis a été rendu comme co-maître d'ouvrage des travaux d'aménagement du tram. Il n'est valable que dans le cadre de ce prolongement.»

Dans son courrier, Dominique Voynet défend la fermeture d'un tronçon qui doit permettre de réduire la circulation de transit, notamment en provenance ou à destination de Fontenay (Val-de-Marne), mais aussi de réunifier deux pans du quartier des Murs-à-Pêches. L'élue, selon qui le sujet a été évoqué plusieurs fois en public, assure que « les temps de parcours induits par le contournement

du site des Murs-à-Pêches, même avec les arrêts aux feux, restent très raisonnables ». Elle dit néanmoins entendre les inquiétudes exprimées par les riverains et promet une concertation « début 2013 » avant le début de l'enquête publique sur le prolongement du tram de Noisy-le-Sec à Val-de-Fontenay (94) au printemps. « Une avancée historique », se félicite la maire, selon qui « les habitants des Ruffins, où moins d'un foyer sur deux est équipé d'une automobile, seront désormais à moins de vingt-cinq minutes en transports en commun de Bobigny ou de Châtelet-les Halles ».

JULIEN DUFFÉ

Le Parisien 5.12.2013