

# LA MOBILITÉ DES FRANCILIENS EN QUELQUES CHIFFRES

L'Enquête Globale Transport\* est la principale enquête portant sur la mobilité de tous les Franciliens pour tous les modes de transport. Connaître la mobilité des Franciliens et son évolution est en effet essentiel et permet d'adapter les politiques aux besoins de déplacement.

- Cette enquête est réalisée tous les 10 ans
- La dernière a eu lieu entre 2009 et 2011
- 18 000 ménages ont été interrogés

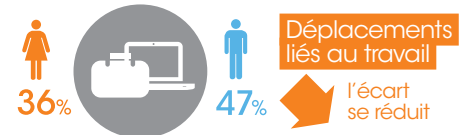


**41 MILLIONS**  
DE DÉPLACEMENTS\*\* QUOTIDIENS EN ÎLE-DE-FRANCE

Un Francilien effectue en moyenne 3,9 déplacements par jour, en semaine.

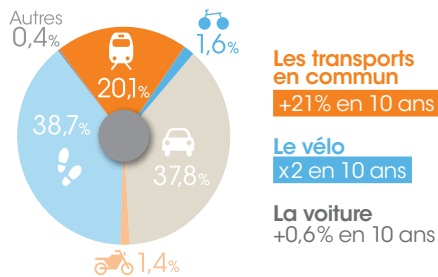
70% des déplacements se font hors de Paris

La répartition des motifs de déplacements des femmes et des hommes montre que leurs comportements de mobilité se rapprochent depuis 10 ans.

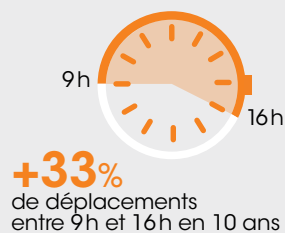


Les modes de déplacement évoluent depuis 10 ans.

La majorité des déplacements sont courts.



Les transports en commun sont de plus en plus utilisés en dehors du travail.



De manière générale, 19% des déplacements pour les loisirs sont faits en transports en commun.

L'offre de transports en commun a fortement augmenté en 10 ans.

| Train   | RER  | Métro   | Tram   | Bus  | Noctilien   |
|---|--|---|--|--|---|
| 28,7 millions de km parcourus en 2011<br>+11% en 10 ans | 42,7 millions de km parcourus en 2011<br>+8% en 10 ans | 47,8 millions de km parcourus en 2011<br>+16% en 10 ans | 4,7 millions de km parcourus en 2011<br>+8% en 7 ans | 313,5 millions de km parcourus en 2011<br>+22% en 10 ans | 6,4 millions de km parcourus en 2011<br>+330% en 10 ans |



3 déplacements sur 4 se font avec un forfait Navigo Mois, Semaine ou Annuel, Imagine'R, Solidarité Transport Mois ou Améthyste.

\* L'Enquête Globale Transport a été pilotée par le STIF en partenariat avec le DRIEA. \*\* Un déplacement est un mouvement d'une personne entre deux lieux (une origine et une destination), chacun étant caractérisé par une activité (motif).