



**LE SAVIEZ-VOUS**  
Rosa Parks, symbole du « transport pour tous »

Rosa Parks est la figure emblématique de la lutte pour les droits civiques menée par Martin Luther King dans les années 50 aux Etats-Unis. Simple citoyenne, la couturière refusa de céder sa place à un passager blanc dans le bus. Son geste fut à l'origine d'une vague de protestations qui conduisit à l'abolition des lois ségrégationnistes.

Pour le projet de gare, le nom de Rosa Parks a été choisi à la suite d'une consultation avec les habitants du quartier en 2010. Cette proposition avait suscité l'engouement, d'autant plus qu'il est rare que les équipements parisiens portent le nom de personnages féminins.

Moderne et accessible à tous, la nouvelle gare lui rend hommage.

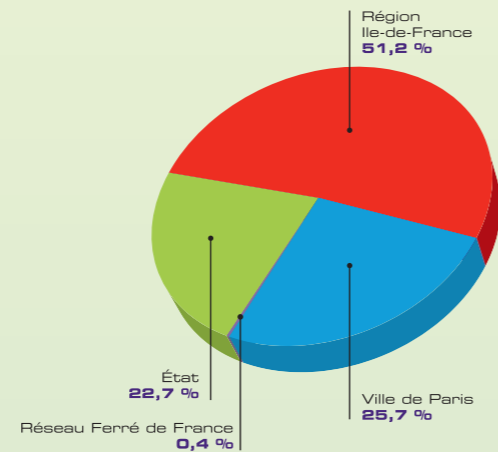
## Les étapes du projet

- > **1989**  
Dès l'origine, le schéma de principe de la ligne Eole prévoyait la création d'une gare dans le nord-est parisien.
- > **2007**  
Le projet de gare est inscrit au contrat de Projets État-Région, une concertation publique préalable est menée du 19 février au 17 mars.
- > **2010**  
Enquête publique du 14 juin au 16 juillet. Le projet d'aménagement est déclaré d'intérêt général le 14 février 2011 par le Président de Réseau Ferré de France.
- > **2011**  
Lancement des travaux.
- > **2012 et 2013**  
Réalisation des murs de soutènement, modification du pont ferroviaire de la rue d'Aubervilliers, travaux sur les voies ferrées.
- > **2014 et 2015**  
Construction du passage urbain et de la liaison piétonne, aménagement du bâtiment de service et de la salle d'échanges de la gare, création du quai central.
- > **Fin 2015**  
Mise en service de la gare Rosa Parks

> **Durée des travaux**  
60 mois

> **Le montant des travaux :**  
130 M€

> **Les financeurs :**  
Région Ile-de-France - 51,2 %  
Ville de Paris - 25,7 %  
Etat - 22,7%  
Réseau Ferré de France - 0,4 %



> **La maîtrise d'ouvrage :**  
Réseau Ferré de France est maître d'ouvrage et aménageur de la gare Rosa Parks. Il mandate, pour une partie des opérations, la SNCF qui intervient comme maître d'œuvre et maître d'ouvrage délégué pour l'aménagement.

> **Plus d'informations :** [www.garerosaparks.fr](http://www.garerosaparks.fr)  
Sur le site, découvrez la future gare en 3D, le détail des aménagements, les informations sur les travaux.

sennse • 8499 - Octobre 2012 - SNCF / AREP - Photos non contractuelles

# Gare Rosa Parks

un pôle d'échanges multimodal sur la ligne du 

**Une nouvelle gare pour desservir le nord-est parisien**



[www.garerosaparks.fr](http://www.garerosaparks.fr)

Agir ensemble pour vos transports publics :



# Gare Rosa Parks, découvrez votre futur pôle d'échanges multimodal

## Où sera la gare ?

La gare Rosa Parks est implantée sur les voies de la ligne E du RER entre les stations Magenta et Pantin. Elle se situera rue Gaston Tessier côté sud et à proximité des entrepôts Macdonald réhabilités côté nord.



Fin 2015,  
Rosa Parks, ce sera...



**1 RER toutes les 4 minutes**

en heures de pointe,  
toutes les **10 minutes**  
en heures creuses

**3 minutes**



Magenta  
Gare du Nord

**7 minutes**



Hausmann  
Saint-Lazare

Des correspondances avec  
les **tramways T3b**,  
le futur **T8 prolongé**  
et les **lignes de bus**



**85 000 usagers**  
par jour sont attendus  
à terme

Située à proximité de la Porte d'Aubervilliers, dans le 19<sup>e</sup> arrondissement de Paris, la gare Rosa Parks est un équipement majeur de transport pour améliorer la desserte du nord-est parisien.

## Pourquoi ce projet ?

La création d'une gare nouvelle sur la ligne E du RER, entre les stations Magenta et Pantin, apporte une réponse aux besoins en déplacements des Parisiens et Franciliens vivant, travaillant ou se déplaçant dans le nord-est de la capitale. Le projet a pour objectif de :

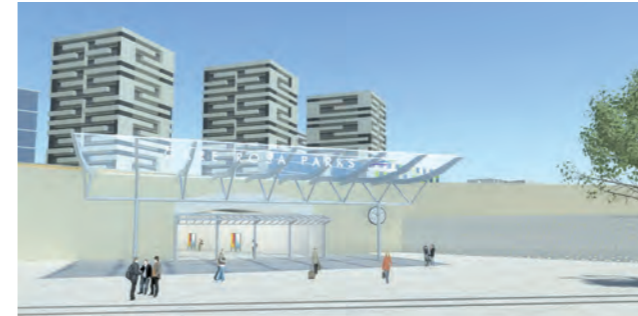
- Desservir les quartiers et pôles d'activités du secteur qui connaît actuellement une vaste transformation urbaine. La gare Rosa Parks représente une solution attractive et adaptée pour l'avenir.
- Favoriser les échanges entre la ligne E du RER, les lignes de tramway T3b, le futur T8 prolongé et les lignes de bus locales. La gare Rosa Parks est conçue comme un grand pôle d'échanges multimodal.
- Améliorer l'accès aux transports des habitants et salariés. Notamment pour la résidence Michelet, et le nouveau quartier Macdonald, les trajets vers le centre de Paris ou vers sa périphérie seront facilités.

**Demain, la gare Rosa Parks vous donne rendez-vous avec la mobilité.**

- Améliorer le cadre de vie des riverains par la création d'un lien urbain piéton entre la rue Gaston Tessier et le Boulevard Macdonald.



## ZOOM SUR LE PÔLE GARE



### > Le bâtiment voyageurs

Le futur bâtiment de service comprendra une vaste salle d'échanges : 1 300 m<sup>2</sup>, des espaces commerciaux et de services, une information voyageurs et des locaux techniques. L'architecture soignée et très lumineuse du bâtiment participera à une sensation générale de qualité et de modernité. Une impression renforcée par le choix des matériaux : parements en bois, matériaux translucides laissant passer la lumière naturelle dans l'enceinte de la gare.

### > Des équipements bien pensés

L'ensemble de la gare et de ses installations seront adaptés pour les Personnes à Mobilité Réduite (PMR). Pour tous les publics, cela signifie aussi une gare et un transport plus facilement accessibles avec la suppression des obstacles lors des cheminements et une signalétique adaptée. Les trajets sont ainsi plus fluides et confortables.

### > La correspondance avec le Tramway T3b

Depuis le parvis côté nord de la gare, la correspondance s'effectuera en toute facilité avec le Tramway T3b dont la ligne nord décroche du boulevard des Maréchaux pour desservir la future gare.

### > La liaison piétonne

Au cœur des quartiers, le projet de gare s'accompagne de la création d'un passage urbain pour les piétons. Côté rue Gaston Tessier, le passage public permettra de traverser la gare. Il sera prolongé côté Macdonald par un vaste parvis aménagé au-dessus des voies de la Petite-Ceinture.

### > Un aménagement durable

Récupération des eaux de pluie pour le nettoyage et les sanitaires, création d'une toiture végétale, économies d'électricité par des panneaux photovoltaïques sur les abris de quai... La gare bénéficiera d'équipements favorables à l'environnement. Sur le plan social, des emplois d'insertion sont aussi prévus pour réaliser les chantiers.

## Les aménagements

Adapter les voies ferrées

### > Élargir la plateforme ferroviaire

Afin de libérer la place nécessaire pour le futur quai central, la zone ferroviaire doit être élargie. Cela concerne un tronçon long de 1,5 km de part et d'autre de la gare. Les talus existants sont remplacés par des murs de soutènement le long des rues d'Aubervilliers et Gaston Tessier.

### > Modifier le pont ferroviaire

Le secteur à aménager est marqué par la présence du pont ferroviaire de la rue d'Aubervilliers. Il s'agit de le modifier pour décaler les voies vers le sud afin de libérer l'espace nécessaire à la création du quai de la gare.

### > Construire le quai

Une fois la plateforme élargie le quai central de la future gare sera positionné entre les voies du RER E. Celui-ci mesurera 225 m et bénéficiera d'un abri filant dans sa partie centrale.