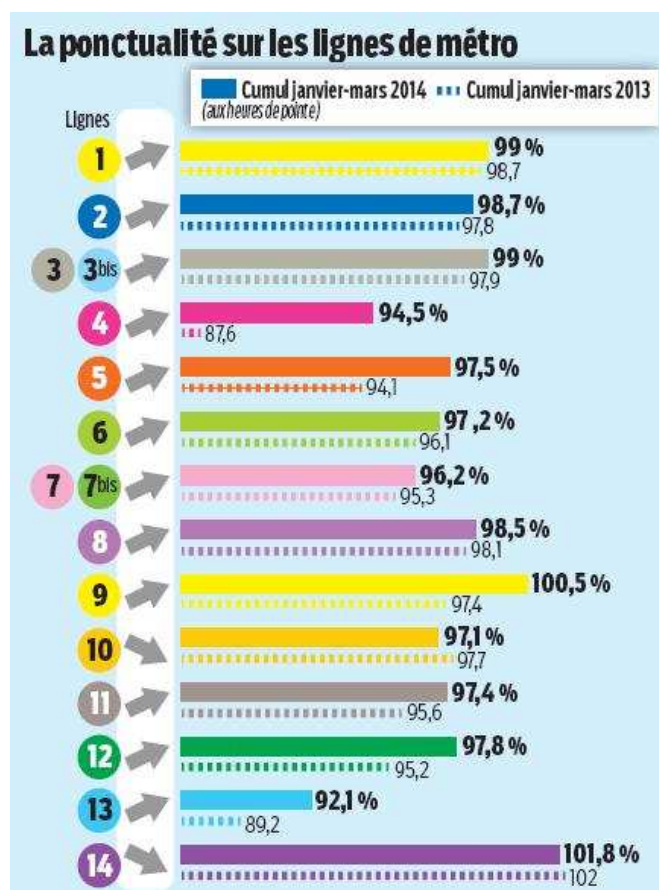


Méto, RER, transilien : des trains plus ponctuels



CERTAINS USAGERS auront du mal à le croire. Et pourtant les chiffres parlent. Le bulletin de ponctualité pour les transports franciliens sur la période janvier - mars 2014 publié cette semaine montre que, globalement, la ponctualité du méto et des trains SNCF et RER s'améliore.

Méto. La palme revient au méto parisien. Douze lignes sur quatorze affichent une ponctualité en hausse par rapport à la même période en 2013 aux heures de pointe. Résultat : toutes les lignes enregistrent un taux de ponctualité au-dessus de 90 %, ce qui n'était pas arrivé depuis des années. Avec certaines progressions impressionnantes comme sur la ligne 4 qui, de 87,6 % de rames respectant les horaires en 2013 passe à 94,5 % cette année.

« Quand on investit, on voit les effets », analyse Pierre Serne, vice-président (EELV) chargé des transports à la région Ile-de-France, qui cite la ligne 4 mais aussi la ligne 9 (passée de 97,4 à 100 %) sur lesquelles des efforts importants ont été consentis avec le déploiement de nouvelles rames ces dernières années ainsi qu'une modernisation d'équipements comme la signalisation.

RER A. Le bonnet d'âne revient à ligne gérée par la RATP. En effet, la ponctualité baisse d'un point, avec une dégradation importante sur la branche Nanterre Préfecture-Cergy qui atteint désormais moins de 70 % de trains ponctuels.

RER B. Cette ligne cogérée par la RATP et la SNCF avec un commandement commun, a amélioré sa ponctualité de 5 points sur l'ensemble des branches avec même une progression de près de 12 points entre Paris-Nord et Mitry-Claye.

RER C, D et E. La ponctualité de ces RER, gérés par la SNCF, est également en progression. Particulièrement sur la ligne D. « Nous sommes encore loin de l'objectif mais 9 points de progression, c'est encourageant, d'autant que du nouveau matériel va encore arriver, ce qui va améliorer la ponctualité. Il y a encore trop de trains supprimés mais nous sommes sur une bonne pente », souligne Pierre Serne.

LIGNES SNCF. Même tendance générale sur les lignes du transilien SNCF avec une amélioration très sensible sur la ligne H Paris Nord Ouest mais aussi quelques exceptions marquantes comme la branche Paris-Est-Coulommiers de la ligne P qui chute de près de 5 points ou la branche Saint-Lazare-Cergy Le Haut de la ligne L où la ponctualité se dégrade également.

« Le travail est encore long, côté SNCF » reconnaît Pierre Serne qui annonce une « massification des travaux sur le réseau St Lazare, les RER C et D. On constate qu'avec du matériel homogène, on peut arriver à des résultats spectaculaires, comme sur la H (NDLR : *intégralement équipée avec les nouveaux trains Francilien*), où on arrive à une régularité proche de ce qui se fait sur le méto ».