

Guide tarifaire

Transports en Île-de-France

2014

Billets

Forfaits

Titres Jeunes

Titres gratuits

Tarifs réduits

Réseau PAM

Transports la nuit

Validation des titres

Financement

Retrouvez, ci-dessous, quelques-uns des faits marquants et améliorations de 2013.

■ Métro

Ligne 4

- La ligne 4 a été prolongée de Porte d'Orléans à Montrouge.

Ligne 9

- De nouvelles rames ont commencé à arriver sur la ligne 9.

■ 2 nouvelles lignes de tramway

Tramway T5

- Entre Saint-Denis et Garges-Sarcelles.

Tramway T7

- Entre Villejuif et Athis-Mons.

En 2014, deux nouvelles lignes viendront compléter le réseau : le T6 entre Châtillon et Viroflay et le T8 entre Saint-Denis et Épinay-sur-Seine / Villetaneuse.

■ Navigo toujours plus pratique

- En plus du **dézonage** le week-end et les jours fériés, en place depuis septembre 2012, le dézonage fonctionne désormais de mi-juillet à mi-août et également pour les forfaits Améthyste.
- En outre, le **rechargement** est possible également sur les distributeurs automatiques de billets (Crédit Mutuel et CIC) ou sur ordinateur.
- Enfin, le **complément de parcours** permet depuis début 2013 de ne payer que le prix correspondant au trajet effectué en dehors des zones de validité de son forfait.

● RER et train

RER B au Nord

- En heures de pointe : un train omnibus toutes les 3 minutes entre Paris et Aulnay-sous-Bois et toutes les 6 minutes entre Aulnay-sous-Bois et Mitry-Claye/ Aéroport Paris-Charles de Gaulle.
- 15 gares rendues entièrement accessibles.

RER A et B

- Plus de trains pendant l'été (les horaires d'été sont décalés d'une semaine).
- Plus de trains desservent Marne-la-Vallée – Chessy.

Train et RER

Plus de 40 % des trains ont bénéficié de rames neuves ou renouvelées depuis 2006.

03

Train Francilien

Après la ligne H, le Francilien est arrivé sur les lignes P et L.

● Information des voyageurs

- L'application **Vianavigo** permet aux utilisateurs de s'abonner à des alertes trafic sur leurs lignes afin d'être informés en temps réel en cas de perturbations.
- De nouveaux **écrans d'information** se déploient dans les gares et les stations.

■ Parcs Relais

Pour garer votre voiture près des gares, **3 Parcs Relais** supplémentaires ont été labellisés par le STIF en 2013 :

- Longueville (396 places).
- Morêt-Veneux-les-Sablons (630 places).
- Ermont-Eaubonne (513 places).

Les Parcs Relais de Boissy-Saint-Léger et de La Ferté-sous-Jouarre ont de leur côté été rénovés.

■ Gares rénovées

La gare de **Créteil Pompadour** a été mise en service en décembre 2013, et plusieurs gares ont été rénovées, comme par exemple Trappes, Noisy-le-Grand ou Noisy-le-Sec.

■ Davantage de bus

- Plus de **200 lignes de bus** ont été améliorées en 2013.
- Trois nouvelles lignes **Filéo** (transport à la demande sur la plateforme aéroportuaire de Roissy) ont été mises en service.

■ Concertations et enquêtes publiques

Pour définir un projet, le STIF prend en compte les attentes et **les avis des voyageurs**, des habitants, des acteurs économiques, des financeurs et des élus.

Ainsi, en 2013, 6 concertations et 13 enquêtes publiques se sont tenues, comme par exemple pour le projet de tramway entre Antony et Clamart, la phase 2 du T7, l'adaptation des stations de la ligne 14 ou encore le prolongement de la ligne 11.

■ Véligo

Ouverture du 18^e espace à vélos **Véligo** et le premier associé à une station de tramway, celle du Pont de Bezons.

Les **billets** valables pour tous

● Le Ticket t+ et le ticket d'accès à bord	08
● Le billet « Origine-Destination »	09
● Le complément de parcours	10
● Les dessertes directes des aéroports	11

Les **forfaits** valables pour tous

■ Les cartes Navigo	12
■ Période de validité des forfaits et du dézonage	13
■ Navigo Mois ou Navigo Semaine	14
■ Navigo Annuel	16
■ Mobilis	17
■ Paris Visite	17

Les **titres** pour les jeunes

● imagine R	18
● Carte scolaire bus lignes régulières	19
● Le Ticket Jeunes week-end	19

Les **titres** gratuits

■ Forfait Gratuité Transport	20
■ Jeunes en insertion	20
■ ONAC (Office National des Anciens Combattants)	20
■ Forfaits Améthyste	21
■ Autre cas de gratuité	21

Les tarifs réduits

● Réduction Solidarité Transport	22
● Carte d'invalidité Cécité	23
● ONAC (Office National des Anciens Combattants)	23
● Familles Nombreuses	23
● Chèque Mobilité	23
● Réductions enfants, groupes de jeunes et militaires	23

Réseau Pam

● Un service pour les personnes à mobilité réduite	24
--	----

Les transports la nuit

● Noctilien	25
● Filéo	25
● Nuit du Nouvel An	25
● Fête de la Musique	25

07

Validation des titres

● Rappel sur la validation	26
● 5 zones tarifaires pour l'Île-de-France	26

Financement 27

Avertissement

Ce guide présente les titres dont les tarifs sont fixés par le STIF qui ne sont valables ni sur les cars Air France, V.E.A. et la navette de Paris vers l'aéroport de Beauvais, ni sur les circuits touristiques (Open Tour, Cars Rouges).

Les billets valables pour tous

● Le Ticket t+ et le ticket d'accès à bord

Le **Ticket t+** est valable sur la totalité des réseaux RER dans Paris, métro, tramway, funiculaire, bus et T Zen.

Utilisation dans le métro ou le RER dans Paris

- Le Ticket t+ permet les correspondances métro-métro, RER-RER et métro-RER dans Paris pendant 2 heures à partir de la validation d'entrée sur le réseau.
- Il n'est pas valable dans les RER et les trains SNCF Transilien à l'extérieur de Paris (hors zone 1).

Utilisation dans le bus, le tramway ou le T Zen

- Un seul Ticket t+ est valable pour la totalité d'un trajet (à l'exception de certaines lignes régulières, voir ci-dessous).
- Il permet les correspondances entre bus, tramways et T Zen pendant 1h30 entre la première et la dernière validation (la validation est obligatoire à chaque montée dans un nouveau véhicule).

08

Le **ticket d'accès à bord**, vendu à l'unité dans les bus, est valable pour un trajet avec le bus dans lequel il a été acheté. Il ne permet pas la correspondance avec un autre bus, un T Zen ou un tramway.

À savoir !



- › Les allers-retours sur la même ligne de bus (ou de tram ou de T Zen), ainsi que les interruptions de trajet pour reprendre un autre bus de la même ligne ne sont pas possibles avec le même ticket.
- › Dans Orlybus, Roissybus, Orlyval, le Ticket t+ n'est pas valable.
- › Sur certaines lignes régulières, toutes les cinq sections (environ 12,5 km), un autre ticket est nécessaire. Sur ces lignes, le Ticket t+ ne permet pas la correspondance.
- › Le Ticket t+ est valable, sans correspondance, sur Noctilien (voir conditions d'utilisation page 25).

Où l'obtenir ?



- › Le Ticket t+ est vendu dans l'ensemble des points de vente RATP, SNCF Transilien, OPTILE : stations de métro et de tramway, gares et chez les commerçants agréés.
- › Le Ticket t+ n'est pas vendu à bord des bus.



Tarifs €

Carnet de 10 Tickets t+	13,70
Carnet de 10 Tickets t+ (tarif réduit)*	6,85
Ticket t+ vendu à l'unité	1,70
Ticket d'accès à bord	2,00

* L'utilisateur du tarif réduit doit pouvoir justifier de son droit à réduction à tout moment lors de son voyage (voir rubrique tarifs réduits pages 22 et 23).

Le billet « Origine-Destination »

- Valable sur les parcours ferrés RER et train en Île-de-France.
- Si une des extrémités du trajet est Paris, ce billet permet d'utiliser la correspondance métro et RER dans Paris.
- Le prix varie selon la distance.



Tarifs € (à titre d'exemples) de Paris à

	À l'unité		En carnet	
	plein tarif	1/2 tarif	plein tarif	1/2 tarif
Saint-Denis ou Alfortville	2,65	1,30	21,20	10,40
Versailles Château ou Villemonble	3,45	1,70	27,60	13,60
Chatou ou Juvisy	4,20	2,10	33,60	16,80
Val d'Europe, Arpajon ou Cergy-le-Haut	6,70	3,35	53,60	26,80
Melun	8,10	4,05	64,80	32,40
Fontainebleau ou Houdan	8,75	4,35	70,00	34,80
Provins	11,25	5,60	90,00	44,80

Les billets valables pour tous

Tarifs € (à titre d'exemples) de banlieue à banlieue

	À l'unité		En carnet	
	plein tarif	1/2 tarif	plein tarif	1/2 tarif
Joinville – Champigny	1,85	0,90	14,80	7,20
Massy – Versailles Chantiers	3,30	1,65	26,40	13,20
Tournan – Val de Fontenay	4,80	2,40	38,40	19,20
Dourdan – Juvisy	5,75	2,85	46,00	22,80
Versailles Chantiers – Aulnay	7,05	3,50	56,40	28,00

Le complément de parcours

Le complément de parcours concerne tous les voyageurs possédant un forfait Navigo Mois, Navigo Semaine ou Navigo Annuel, Solidarité Transport Semaine ou Mois, imagine R ou Améthyste. Sur les parcours ferrés RER et train en Île-de-France situés en partie hors des zones de validité de votre forfait, il permet de ne payer que le complément correspondant à la part du trajet effectué en dehors de ces zones. Le complément de parcours acheté est chargé directement sur votre carte Navigo avant d'être validé lors du premier passage au valideur.

À savoir !



- › Le complément de parcours est un billet à usage immédiat. Il a la priorité absolue, dès la première validation, sur les autres titres chargés sur votre carte Navigo. Il doit être impérativement validé dans un délai de 3 heures à partir de son achat. Il est ensuite valable pendant 3 heures à partir de sa première validation.
- › Vous ne pouvez acquérir qu'un seul complément de parcours à la fois, pas d'aller-retour et pas de carnet.
- › Il n'est pas valable sur le réseau bus, y compris Noctilien, ni sur le réseau tramway.

Où l'obtenir ?



- › Il est vendu en plein tarif ou en tarif réduit (50 % pour les bénéficiaires de la Réduction Solidarité Transport) dans les stations et gares RATP et SNCF Transilien, aux guichets et automates (menu « Navigo »), mais pas à bord des bus, ni chez les commerçants agréés.
- › Il est vendu uniquement dans la gare d'origine du parcours à effectuer.

■ Les dessertes directes des aéroports

Tarifs € Orly

ORLYRAIL* (RER C Paris – Pont de Rungis + navette Orly)	6,70
ORLYBUS* (Paris Denfert-Rochereau – Orly)	7,50
ORLYVAL** (Paris – Antony RER B – Orly)	11,65

Tarifs € Paris-Charles de Gaulle

RER B* (Paris – Aéroport Paris-Charles de Gaulle)	9,75
ROISSYBUS* (Paris Opéra – Aéroport Paris-Charles de Gaulle)	10,50

* Ces lignes sont utilisables avec les forfaits Navigo Mois, Navigo Semaine ou Navigo Annuel, imagine R et Paris Visite (zones 1-5).

** Cette ligne ne peut être empruntée qu'avec un billet spécifique ou le forfait Paris Visite (zones 1-5).

Les forfaits valables pour tous



Les cartes Navigo

Les nouvelles cartes Navigo arrivent !

Objet du quotidien pour plus de 4 millions de Franciliens, la carte Navigo s'est imposée depuis son lancement en 2001 comme la solution mobilité des voyageurs en Île-de-France.

Les nouvelles cartes Navigo Annuel sont disponibles en agences depuis le 9 décembre, suivies des cartes Navigo Mois et Semaine depuis janvier 2014. Mi-2014, toutes les cartes Navigo disponibles dans les points de vente des transporteurs et sur internet auront changé d'apparence. Ces cartes sont équipées d'un nouveau type de puce pouvant à terme permettre de nouvelles applications. Pour distinguer cette évolution technologique et inscrire ces cartes dans la politique globale de modernisation des transports en Île-de-France, le STIF a souhaité proposer une nouvelle carte Navigo aux Franciliens.

Toutes les cartes actuelles continuent de fonctionner normalement sur tous les valideurs et les appareils de recharge de l'ensemble du réseau.

La carte Navigo aujourd'hui, c'est :

- une seule et unique carte pour accéder à 16 lignes de métro sur plus de 200 km, près de 1 500 lignes de bus sur 25 000 km, 5 lignes de RER sur plus de 600 km, 8 lignes de trains régionaux sur 920 km, 6 lignes de tramway et 1 ligne de T Zen ;
- des trajets dézonés le week-end, les jours fériés, l'été du 15 juillet au 15 août, et le complément de parcours ;
- la possibilité d'éviter les files d'attente en rechargeant sa carte depuis chez soi sur internet grâce à un lecteur de carte ou dans les 500 agences du CIC et du Crédit Mutuel qui proposent au moins un DAB avec un dispositif de recharge de carte Navigo ;
- l'accès aux Parcs Relais labellisés par le STIF et aux espaces Véligo ;
- la possibilité de s'abonner aux services de vélo en libre service Vélib', Cristolib (Créteil) et VÉLO2 (Cergy-Pontoise).

Calendrier de déploiement des nouvelles cartes Navigo

Forfaits	À partir du 9 décembre	Début janvier 2014	Fin février 2014	Mi-mars 2014	Fin avril 2014	Fin mai 2014
Annuel	– Agences commerciales RATP, SNCF Transilien – Comptoirs clubs RATP			– Agences commerciales RATP, SNCF Transilien, réseau OPTILE – Comptoirs clubs RATP – Navigo.fr		
Mois/Semaine Solidarité Transport Gratuité transport Améthyste		– Agences commerciales RATP, SNCF Transilien		– Agences commerciales RATP, SNCF Transilien, réseau OPTILE – Comptoirs clubs RATP – Navigo.fr		
Découverte			150 points de vente*		1 500 points de vente*	
imagine R						– Agences commerciales RATP, SNCF Transilien, réseau OPTILE – Comptoirs clubs RATP – Navigo.fr

* Points de vente Navigo Découverte : guichets RATP et SNCF Transilien – Comptoirs d'information, comptoirs clubs et dépositaires RATP. Liste des points de vente SNCF – RATP – OPTILE sur navigo.fr

● Période de validité des forfaits et du dézouage

- Un forfait est utilisable du premier jour de validité à 0h au dernier jour de validité à 24h.
- Pour les forfaits bénéficiant du dézouage (Navigo Mois, Navigo Annuel, Solidarité Transport Mois, imagine R et Améthyste), celui-ci s'applique du premier jour de dézouage à 0h au dernier jour de dézouage à 24h (pour les week-ends, du samedi à 0h au dimanche à 24h, y compris dans le Noctilien durant les nuits du vendredi au samedi et du samedi au dimanche ; pour les jours fériés de 0h à 24h, y compris dans le Noctilien dans la nuit précédant le jour férié).

Les forfaits valables pour tous



■ Navigo Mois ou Navigo Semaine

Conditions d'utilisation

- Ces forfaits permettent de voyager autant de fois que l'on veut à l'intérieur des zones choisies, sur tous les modes de transport (y compris Filéo) sauf Orlyval.
- Ils sont valables un mois (du premier au dernier jour du mois) ou une semaine (du lundi au dimanche). Les forfaits Navigo Mois sont en vente à partir du 20 du mois précédent, et les forfaits Navigo Semaine à partir du vendredi pour la semaine suivante.
- Le titre est remboursé à hauteur de 50 % par les employeurs aux salariés pour les zones nécessaires aux déplacements domicile-travail.
- Les samedis, dimanches et jours fériés, ainsi que du 15 juillet au 15 août, le forfait Navigo Mois est utilisable dans l'ensemble de la région Île-de-France, quelles que soient les zones souscrites (« dézonage »).



À savoir !



- › Un forfait Navigo Mois peut être complété par un forfait Navigo Semaine de zonage contigu.
- › Un forfait de longue durée (Navigo Annuel, imagine R, Améthyste) peut être complété par un forfait Navigo Mois ou Navigo Semaine de zonage contigu.
- › Un forfait Navigo Mois ou Navigo Semaine peut être complété avec des compléments de parcours.

Ces forfaits sont disponibles sur 2 cartes :

La carte Navigo

- Carte personnalisée avec photo.
- Cette carte est délivrée gratuitement aux personnes résidant ou travaillant en Île-de-France.
- Elle est obtenue soit immédiatement en agence commerciale, soit sous 3 semaines à partir du site **www.navigo.fr**, soit en retirant un formulaire d'inscription dans les stations et gares de la RATP et de SNCF Transilien ou en contactant l'agence Navigo (coordonnées page 28).
- Elle permet de charger les forfaits Navigo Mois ou Navigo Semaine, les forfaits Solidarité Transport (Mois ou Semaine), le forfait Gratuité Transport, le forfait Améthyste et des compléments de parcours.
- Elle est rechargeable aux appareils automatiques ou aux guichets OPTILE, RATP, SNCF Transilien (stations de métro et de tramway, gares) et chez les commerçants agréés.
- Elle est remplacée immédiatement, ainsi que son forfait, en cas de perte ou de vol dans les agences, moyennant la somme de 8 euros.

La carte Navigo Découverte

- Cette carte est disponible immédiatement au guichet et chez les commerçants agréés sans avoir à remplir de dossier.
- Elle est accessible à tous (Franciliens et non Franciliens).
- Le possesseur de cette carte n'est pas inscrit dans un fichier client.
- Elle permet de charger des forfaits Navigo Mois ou Navigo Semaine et des compléments de parcours.
- Elle coûte 5 euros et une photo d'identité est nécessaire.
- En cas de perte ou de vol, la carte et le forfait chargé ne sont pas remplacés.

À savoir !



› Ces forfaits peuvent également être chargés sur carte Navigo Annuel et carte imagine R, à titre de complément de votre forfait habituel.

Tarifs € Navigo Mois et Navigo Semaine

Zones	Mois	Semaine	Zones	Mois	Semaine
1-2	67,10	20,40	2-4	80,10	24,40
1-3	86,60	26,40	2-5	92,80	28,20
1-4	105,40	32,00	3-4	61,00	18,45
1-5	113,20	34,40	3-5	74,20	22,50
2-3	63,20	19,25	4-5	59,00	17,95

Les forfaits valables pour tous

■ Navigo Annuel

Conditions d'utilisation

- Ce forfait est valable un an. Il est renouvelé par tacite reconduction dans le cadre d'un forfait payé par prélèvements.
- Il a les mêmes caractéristiques que les forfaits Navigo Mois ou Navigo Semaine (possibilités d'utilisation, il permet de voyager en illimité dans les zones choisies d'Île-de-France, remboursement par les employeurs à hauteur de 50 %).
- Son prix attractif est payable par 11 prélèvements mensuels ou au comptant.
- Son remplacement est immédiat et gratuit en cas de perte ou de vol (2 fois par an au maximum).
- Il est possible de résilier, de suspendre ou de modifier son contrat à tout moment.
- Les samedis, dimanches et jours fériés, ainsi que du 15 juillet au 15 août, il est utilisable sur l'ensemble de la région, quelles que soient les zones souscrites (« dézonage »).

Tarifs € Navigo Annuel

Zones	Annuel	Zones	Annuel
1-2	700,70	3-4	635,80
1-3	900,90	3-5	772,20
1-4	1 093,40	4-5	617,10
1-5	1 170,40		
2-3	657,80		
2-4	832,70		
2-5	964,70		



À savoir !



- › Frais de premier établissement : 7,60 euros.
- › Le nombre de zones de validité du forfait Navigo Annuel peut être modifié avec réajustement des mensualités.
- › Le forfait peut être complété par un forfait Navigo Mois ou Navigo Semaine de zonage contigu et avec des compléments de parcours.

Où l'obtenir ?



- › Dans les agences commerciales d'OPTILE, de la RATP et de SNCF Transilien.
- › Par correspondance à l'agence Navigo Annuel (dossier de souscription disponible dans tous les points de vente et d'information d'OPTILE, de la RATP et de SNCF Transilien).
- › Sur le site internet www.ratp.fr (rubrique Me déplacer > Titres & Tarifs > Où acheter un titre > Agence en ligne).

● Mobilis (journée)

- Valables sur 1 jour calendaire, de 0h à 24h, ces forfaits permettent de voyager autant de fois que l'on veut à l'intérieur des zones choisies, sur tous les modes de transport sauf Filéo, Orlyval et Orlybus, Roissybus et accès à l'aéroport Paris-Charles de Gaulle par le RER B. Toutefois, l'accès à l'aéroport d'Orly par les lignes 183 et 285 et à l'aéroport de Paris-Charles de Gaulle par les lignes 350 et 351 est possible.
- Le titre se présente sous forme d'un coupon magnétique sur lequel il est impératif d'inscrire le nom du titulaire et la date d'utilisation.
- Vous pouvez l'acheter dans les stations et gares de la RATP et de SNCF Transilien.



Tarifs €

Zones

1-2	6,80
1-3	9,05
1-4	11,20
1-5	16,10

● Paris Visite

- Il permet de voyager autant de fois que l'on veut à l'intérieur des zones choisies, sur tous les modes de transport, sauf Filéo.
- Il est valable 1, 2, 3 ou 5 jours consécutifs au choix (de 0h le 1^{er} jour à 24h le dernier jour).
- Il permet de bénéficier d'avantages culturels ou commerciaux.
- Le titre se présente sous forme d'un coupon magnétique sur lequel il est impératif d'inscrire le nom du titulaire et les dates d'utilisation.



Tarifs €

Zones		1 jour	2 jours	3 jours	5 jours
1-3	adulte	10,85	17,65	24,10	34,70
1-5	adulte	22,85	34,70	48,65	59,50

Il existe un tarif réduit pour les enfants de 4 ans à moins de 12 ans.

Où l'obtenir ?



- Aux guichets des gares et stations RATP et SNCF Transilien et dans les réseaux de distribution à l'étranger.

Les titres pour les jeunes



● imagine R

- Forfait annuel réservé aux jeunes résidant en Île-de-France et répondant à l'une des trois conditions suivantes :
 - avoir moins de 16 ans au 1^{er} septembre de l'année de souscription ;
 - avoir moins de 26 ans au 1^{er} septembre de l'année de souscription et suivre un cursus de l'enseignement primaire ou secondaire, ou une formation d'apprenti, ou une formation supérieure ou post-secondaire ;
 - avoir moins de 26 ans au 1^{er} septembre de l'année de souscription et suivre une formation d'insertion de longue durée (> 350h théoriques) destinée aux jeunes déscolarisés.
- Ces forfaits permettent de voyager autant de fois que l'on veut à l'intérieur des zones choisies, sur tous les modes de transport sauf Orlyval et, pour imagine R Scolaire, Filéo.

Conditions d'utilisation

- Il est payable en 9 mensualités ou au comptant.
- Les samedis, dimanches et jours fériés, pendant les petites vacances scolaires de l'Île-de-France, le soir de la Fête de la Musique, ainsi que du 1^{er} juillet au 31 août, il est utilisable dans la totalité de la région quel que soit le nombre de zones de votre forfait. La Région Île-de-France contribue au financement de ce « dézonage ».
- En cas de perte ou de vol, imagine R n'est remplacé qu'une seule fois par an avec une participation de 23 euros (frais de gestion).

Tarifs € 2014-2015

Zones	Année	Zones	Année
1-2	324,90	2-4	431,70
1-3	453,90	2-5	562,20
1-4	583,20	3-4	324,90
1-5	712,80	3-5	410,40
2-3	324,90	4-5	324,90

Réductions supplémentaires

- Tous les élèves boursiers bénéficient de réductions financées par le STIF et par le département de résidence de l'élève quand les zones correspondent au trajet domicile-établissement.
- Pour les étudiants, l'aide est intégrée à la bourse versée par le CROUS.

À savoir !



- › Le nombre de zones de validité peut être modifié sous certaines conditions :
 - à la baisse, pendant les 9 premiers mois de l'abonnement, hors période du 1^{er} juillet au 31 août,
 - à la hausse, tout au long de l'abonnement, hors période du 1^{er} juillet au 31 août (sur justificatifs pour les élèves boursiers).
- › Les tarifs n'intègrent pas les frais de dossiers : 8 euros par an.
- › Le forfait peut être complété par un forfait Navigo Mois ou Navigo Semaine de zonage contigu et avec des compléments de parcours.

Où l'obtenir ?



- › Les dossiers d'abonnement sont à retirer dans les stations et gares de la RATP et de SNCF Transilien et dans les agences commerciales d'OPTILE.

Carte scolaire bus lignes régulières

- La carte scolaire bus lignes régulières est délivrée aux élèves sous réserve du respect de certaines conditions (distance entre le domicile et l'établissement scolaire, âge).
- Elle est délivrée par les entreprises adhérentes à OPTILE exploitant des réseaux de bus en banlieue. Elle est valable pour un aller-retour quotidien pendant la période scolaire entre le domicile et l'école.

19

Où l'obtenir ?



- › Les dossiers d'abonnement sont à retirer aux guichets des entreprises d'OPTILE ou à télécharger sur le site www.optile.com

Le Ticket Jeunes week-end

- Le Ticket Jeunes week-end est un forfait valable sur un jour calendaire, de 0h à 24h, réservé aux jeunes de moins de 26 ans, utilisable 1 samedi, 1 dimanche ou 1 jour férié.
- Ces forfaits permettent de voyager autant de fois que l'on veut à l'intérieur des zones choisies, sur tous les modes de transport sauf Filéo, Orlyval et Orlybus, Roissybus et accès à l'aéroport de Paris-Charles de Gaulle par le RER B. Toutefois, l'accès à l'aéroport d'Orly par les lignes 183 et 285 et à l'aéroport de Paris-Charles de Gaulle par les lignes 350 et 351 est possible.
- Le titre se présente sous forme d'un coupon magnétique sur lequel il est impératif d'inscrire le nom du titulaire et la date d'utilisation.



Tarifs €

Zones

1-3	3,75
1-5	8,10
3-5	4,75

Où l'obtenir ?



- › Il s'achète dans les stations et gares de la RATP et de SNCF Transilien.

Les titres gratuits

solidarité
transport



Forfait Gratuité Transport

- Grâce à la Région Île-de-France, les allocataires du RSA résidant en Île-de-France sous certaines conditions de ressources (votre revenu garanti doit être inférieur aux seuils définis par le STIF) peuvent bénéficier, ainsi que tous les membres de leur foyer, de la gratuité du transport.
- Les chômeurs, titulaires à la fois de l'Allocation de Solidarité Spécifique (ASS) et de la Couverture Maladie Universelle Complémentaire (CMU-C), peuvent en bénéficier également.
- Ce forfait permet de voyager gratuitement dans toute l'Île-de-France en donnant accès aux mêmes réseaux qu'un forfait Navigo (zones 1-5).

À savoir !



- › Le Forfait Gratuité Transport est délivré exclusivement sur carte Navigo. Il est renouvelable tous les 3 mois, aussi longtemps que les droits sociaux sont reconduits.

Où l'obtenir ?



- › Contactez l'Agence Solidarité Transport au 0800 948 999, du lundi au vendredi de 9h à 19h, muni de votre attestation CMU-C délivrée par les régimes d'assurance maladie, et de votre dernier relevé de situation Pôle Emploi, ou encore de votre numéro de la Caisse d'Allocations Familiales si vous êtes bénéficiaires du RSA. L'appel est gratuit depuis un poste fixe.
Le site www.solidaritetransport.fr vous permet de simplifier vos démarches.

20

Jeunes en insertion

- Depuis le 1^{er} octobre 2011, grâce au financement de la Région Île-de-France, la gratuité est accordée aux jeunes franciliens sans emploi, âgés de 16 à 25 ans inclus, engagés avec le statut de stagiaires de la formation professionnelle continue dans l'un des dispositifs suivants du Service public régional de formation et d'insertion professionnelle : Avenir Jeunes, programme Compétences, École de la Deuxième chance.
- Pendant la durée de leur formation, leur est délivré sur carte Navigo un titre permettant de voyager gratuitement dans toute l'Île-de-France (même accès qu'un Navigo 1-5).



Où l'obtenir ?

- › Lors de l'entrée en formation, l'organisme de formation indique la marche à suivre.

ONAC Office National des Anciens Combattants

Les titulaires franciliens d'une carte d'invalidité de l'ONAC à double barre rouge ou double barre bleue et leur accompagnateur bénéficient de la gratuité sur les réseaux RATP et SNCF Transilien. Les titulaires franciliens d'une carte à simple barre rouge bénéficient de la gratuité sur les réseaux RATP et SNCF Transilien.

Forfaits Améthyste

- Les forfaits Améthyste sont réservés aux anciens combattants et aux personnes handicapées ou âgées retraitées sous conditions de ressources ou de statut. Ils sont achetés par les Départements et la Ville de Paris qui décident, chacun pour leur compte, des catégories de bénéficiaires. Une participation financière du voyageur peut être demandée par le Département ou par Paris. Ils ont une validité d'un an.
- Chaque département décide les zones tarifaires couvertes par le(s) forfait(s) Améthyste qu'il délivre. Un forfait Améthyste permet de voyager sur les mêmes réseaux qu'un forfait Navigo couvrant les mêmes zones (à l'exception de Filéo).
- **Au 1^{er} janvier 2014, les titres délivrés sont les suivants :**
 - Ville de Paris : Améthyste Émeraude 1-2 ou 1-5.
 - Seine-et-Marne : Améthyste 4-5.
 - Yvelines : Améthyste 1-5 ou 3-5.
 - Essonne : Améthyste 3-5.
 - Hauts-de-Seine : Améthyste 1-5.
 - Seine-Saint-Denis : Améthyste 1-5.
 - Val-de-Marne : Améthyste 1-5.
 - Val d'Oise : Améthyste 4-5.

Il est recommandé de se renseigner auprès de son département de résidence pour connaître les conditions d'attribution en vigueur.

21

À savoir !



- › Le forfait Améthyste est délivré exclusivement sur carte Navigo.
- › Les samedis, dimanches et jours fériés, ainsi que du 15 juillet au 15 août, il est utilisable sur l'ensemble de la région, quelles que soient les zones souscrites (« dézonage »).
- › Le forfait peut être complété par un forfait Navigo Mois ou Navigo Semaine de zonage contigu et avec des compléments de parcours.

Où obtenir un titre de la gamme Améthyste ?



- › À Paris : dans les antennes du centre d'action sociale de la Ville de Paris.
- › Dans les autres départements : auprès des mairies ou du Conseil Général de résidence.

Autre cas de gratuité

Les enfants de moins de 4 ans voyagent gratuitement sur l'ensemble des réseaux.

Les tarifs réduits



Réduction Solidarité Transport

Les bénéficiaires de la Couverture Maladie Universelle Complémentaire (CMU-C) ou de l'Aide Médicale de l'État (AME), ainsi que les membres de leur foyer, et les chômeurs titulaires de l'Allocation de Solidarité Spécifique (ASS) peuvent obtenir la Réduction Solidarité Transport. Ce dispositif est financé par la Région Île-de-France et le STIF.

Celle-ci permet l'achat de forfaits Solidarité Transport, Mois ou Semaine, vendus avec 75 % de réduction sur le tarif des forfaits Navigo correspondants et l'achat de billets au voyage à demi-tarif (Ticket t+ en carnet, billets « Origine-Destination » à l'unité ou en carnet, compléments de parcours).

- Le Forfait Solidarité Transport, Mois ou Semaine, est délivré exclusivement sur carte Navigo et a les mêmes caractéristiques que le forfait Navigo correspondant.
- Les Tickets t+ en carnet et les billets « Origine-Destination » à demi-tarif sont sur des supports magnétiques. La carte Navigo, chargée du droit à Réduction Solidarité Transport doit, en cas de contrôle, pouvoir être présentée pour en justifier l'utilisation.
- Le droit à réduction est attribué pour une durée de 1 à 12 mois, selon le type et la fin des droits sociaux. Il peut être ensuite renouvelé auprès de l'Agence Solidarité Transport à condition que les droits sociaux soient maintenus.
- Les samedis, dimanches et jours fériés, ainsi que du 15 juillet au 15 août, le forfait Solidarité Transport Mois est utilisable sur l'ensemble de la région, quelles que soient les zones souscrites (« dézoning »).

À savoir !



- Un forfait Solidarité Transport Mois peut être complété par un forfait Solidarité Transport Semaine de zonage contigu.
- Un forfait Solidarité Transport Mois ou Semaine peut être complété par des compléments de parcours à demi-tarif.



Où l'obtenir ? Voir page 20, rubrique Où l'obtenir ?

Tarifs €

Zones	Mois	Semaine	Zones	Mois	Semaine
1-2	16,75	5,10	2-4	20,00	6,10
1-3	21,65	6,60	2-5	23,20	7,05
1-4	26,35	8,00	3-4	15,25	4,60
1-5	28,30	8,60	3-5	18,55	5,60
2-3	15,80	4,80	4-5	14,75	4,45

■ Carte d'invalidité Cécité

Les aveugles titulaires d'une carte d'invalidité avec mention « cécité » qui résident en Île-de-France bénéficient d'une réduction de 50 % sur les carnets de Tickets t+ et les billets « Origine-Destination ». Par ailleurs, leur accompagnateur bénéficie de la gratuité (personne ou chien).

■ ONAC Office National des Anciens Combattants

Les titulaires franciliens d'une carte d'invalidité de l'ONAC à simple barre bleue bénéficient d'une réduction de 50 % sur les carnets de Ticket t+ et les billets « Origine-Destination » utilisés sur les réseaux RATP et SNCF Transilien.

■ Familles Nombreuses

Cette carte porte la mention « valable sur les réseaux de transport public en Île-de-France. Réduction 50 % ». Elle permet de justifier l'utilisation des carnets de Tickets t+ et des billets « Origine-Destination » avec une réduction de 50 %.

Où l'obtenir ?



► Sur le site : www.voyages-sncf.com. Frais de dossier de 19 euros pour l'ensemble des cartes de la famille.

23

■ Chèque Mobilité

Le Chèque Mobilité permet d'acheter des billets ou forfaits pleins tarifs aux guichets et chez les commerçants agréés. Il est attribué par les organismes sociaux à certaines personnes en situation précaire.

■ Réductions enfants, groupes de jeunes et militaires

- Les enfants de 4 à moins de 10 ans bénéficient d'une réduction de 50 % sur les carnets de Tickets t+ ainsi que sur les billets « Origine-Destination » à l'unité ou en carnet.
- Une réduction de 50 % est accordée sur le réseau ferré aux groupes (10 personnes ou plus) de collégiens/lycéens accompagnés d'un enseignant et aux groupes de jeunes de moins de 16 ans et à leur accompagnateur. Réduction non valable dans les bus, les tramways et les T Zen.
- Une réduction de 75 % est accordée aux militaires français sur les trajets SNCF Transilien (sur son réseau hors Paris).

Un service pour les personnes à mobilité réduite

PAM (Pour Aider à la Mobilité) est un service de transport à la demande, de porte à porte, en Île-de-France.

- Il est réservé aux personnes justifiant d'une carte d'invalidité d'au moins 80 % pour leur permettre de se déplacer quotidiennement (trajet domicile-travail, loisirs...).
- Il est assuré par du personnel spécialement formé et dans des véhicules adaptés.
- Le service est financé par le STIF, la Région et le Département concerné.
- Le STIF a mis en place un règlement régional qui vise à améliorer la qualité du service rendu au voyageur.
- Chaque Département dispose maintenant d'un service PAM :
PAM 75, PAM 77, PAM 78, PAM 91, PAM 92, PAM 93, PAM 94, PAM 95.

Pour en savoir plus :
www.infomobi.com, rubrique transports spécialisés.

Tarification réseau PAM

Distances en kilomètres, à vol d'oiseau	Tarifs usagers en euros TTC
Courte distance : 0 à 15 kilomètres	7,30
Moyenne distance : 15 à 30 kilomètres	11,00
Longue distance : 30 à 50 kilomètres	18,30
Très longue distance : plus de 50 kilomètres	36,60

À savoir !



- › Ces tarifs sont ceux du nouveau dispositif PAM. Ils ne prennent pas en compte l'aide sociale qui est différente selon les Conseils généraux.

■ Noctilien



Le réseau de bus Noctilien fonctionne de 0h30 à 5h30. Il est organisé autour de 5 grandes stations de correspondance situées dans Paris (4 gares et la place du Châtelet), reliées entre elles par 2 rocade et à partir desquelles partent des lignes vers la banlieue.

Conditions d'utilisation

Noctilien est accessible avec les forfaits Navigo Mois, Navigo Semaine ou Navigo Annuel, imagine R, Mobilis, Paris Visite... Il est également accessible avec des Tickets t+ ou des tickets d'accès à bord.

Le nombre de tickets nécessaires est calculé selon les règles suivantes :

- **Un ticket pour les deux premières zones**, puis un ticket par zone franchie.
Ex. : zones 1-2 : 1 ticket – zones 1-3 : 2 tickets.
- **Tout changement de bus ou de car** implique un nouveau paiement. Le Ticket t+ ne permet pas d'assurer la correspondance entre bus Noctilien.

■ Filéo



Filéo est un service de transport à la demande qui permet de rejoindre l'aéroport Paris-Charles de Gaulle et ses zones de fret, 24 h/24, 7 jours/7 et 365 jours/an.

Ses 6 lignes sont utilisables avec un ticket d'accès à bord ou un Ticket t+ plein tarif ou avec les forfaits Navigo Mois, Navigo Semaine, Navigo Annuel, Solidarité Transport Mois ou Semaine, Forfait Gratuité Transport et imagine R étudiant.

La nuit, ce service est disponible sur réservation téléphonique au moins 1h30 à l'avance au **0810 24 24 77** (prix d'un appel local depuis une ligne fixe, inclus dans les forfaits mobile).

25

■ Nuit du Nouvel An



Durant la nuit du 31 décembre, à partir de 17h jusqu'au lendemain 12h, **l'accès à tous les réseaux est gratuit**. Des métros, des trains et des bus supplémentaires circulent au cours de la nuit.



■ Fête de la Musique

Des métros, trains, RER, bus supplémentaires circulent cette nuit-là et sont accessibles avec les forfaits habituels. Par ailleurs, un forfait spécial à prix réduit (3 euros en juin 2013) permet un nombre illimité de voyages le 21 juin, à partir de 17h jusqu'au lendemain 7h, sur l'ensemble des réseaux d'Île-de-France (non vendu à bord des bus).

À l'occasion de cet événement, imagine R est « dézoné » et peut être utilisé partout en Île-de-France, quelles que soient les zones de validité, de 17h jusqu'au lendemain 7h.

● Rappel sur la validation

Important

Vous devez toujours être muni de votre titre de transport qui doit être **systématiquement et obligatoirement validé à l'entrée**, et pouvoir le présenter aux contrôleurs, sous peine d'amende.

- Tous les forfaits (Navigo Mois, Navigo Semaine, Navigo Annuel, imagine R, Solidarité Transport, Mobilis, Paris Visite, Ticket Jeunes week-end, Améthyste) sont strictement personnels. Ils doivent être systématiquement validés lors de l'accès aux réseaux, y compris dans le bus, le tramway et le T Zen.
- Votre nom ainsi que la date d'utilisation doivent obligatoirement être inscrits sur votre coupon Paris Visite, Mobilis et Ticket Jeunes week-end. Pour ces titres également, la validation à l'entrée est obligatoire.

● 5 zones tarifaires pour l'Île-de-France

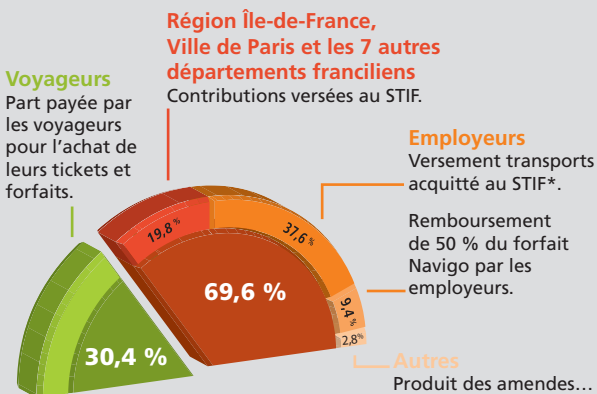
26

- Depuis juillet 2011, la région Île-de-France est découpée en 5 zones concentriques.
- Le centre (zone 1) correspond à Paris (à l'intérieur du boulevard périphérique).
- Chaque formule de forfait est valable dans la limite des zones choisies. Les forfaits incluant la zone 1 sont valables sur l'ensemble du réseau métro.

Le STIF est responsable de l'équilibre global du coût des transports en commun

- Il en gère le budget de fonctionnement : 8,608 milliards d'euros en 2012.
- Il participe également au financement des investissements :
 - rénovation et commande de nouveaux trains, métros, bus, RER, tramways,
 - infrastructures routières et ferroviaires...
- Par ailleurs, c'est également lui qui crée les titres de transport et fixe leurs tarifs.

Principales sources de financement du budget de fonctionnement des transports en commun en Île-de-France en 2012



* Le versement transport (VT) est versé au STIF par les employeurs d'Île-de-France de plus de 9 salariés.

Agence imagine R

TSA 46 033 – 95905 Cergy-Pontoise Cedex 09

0969 39 55 55 (appel non surtaxé)

www.imagine-r.com

Agence Navigo Annuel

TSA 16606 – 95905 Cergy-Pontoise Cedex 09

0969 39 22 22 (appel non surtaxé)

email : **gestion@agencenavigoannuel.fr**

Agence Navigo

95059 Cergy-Pontoise Cedex 09

0969 39 66 66 (appel non surtaxé)

Agence Solidarité Transport

0800 948 999

(appel gratuit depuis une ligne fixe du lundi au vendredi de 9h à 19h)

www.solidaritetransport.fr

Infomobi

n° Cristal **09 70 81 83 85** (appel non surtaxé. De 7h à 22h 7 jours/7
sauf les samedis de 7h à 24h. Fermé le 1^{er} mai)

www.infomobi.com

OPTILE

www.optile.com

RATP

24 heures/24, 7 jours/7

32 46 (0,34 €/min depuis une ligne fixe hors surcoût éventuel
de votre opérateur)

un téléconseiller jusqu'à 21h, un serveur vocal ensuite

www.ratp.fr • wap.ratp.fr

SNCF Transilien

36 58 (0,23 €/min depuis une ligne fixe hors surcoût éventuel
de votre opérateur) :

Horaires, Infos trafic, Objets trouvés. Conseillers Info de 7h à 21h

www.transilien.com

transilien.mobi

SMS pour les horaires en temps réel :

Tapez le nom de votre gare et envoyez au

4 10 20  (prix d'un SMS + 0,05 € TTC)

STIF

www.stif.info

www.vianavigo.com

www.navigo.fr