

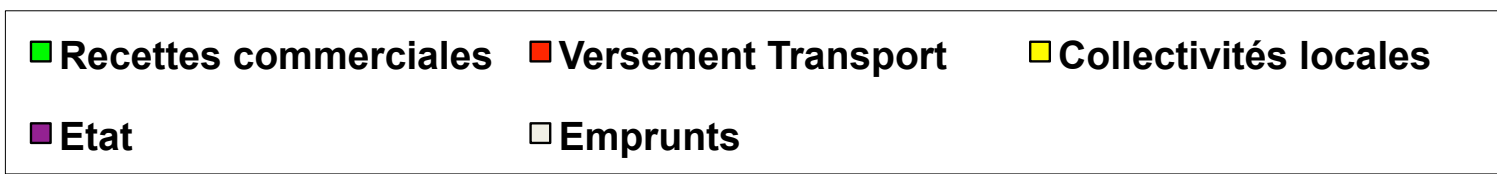
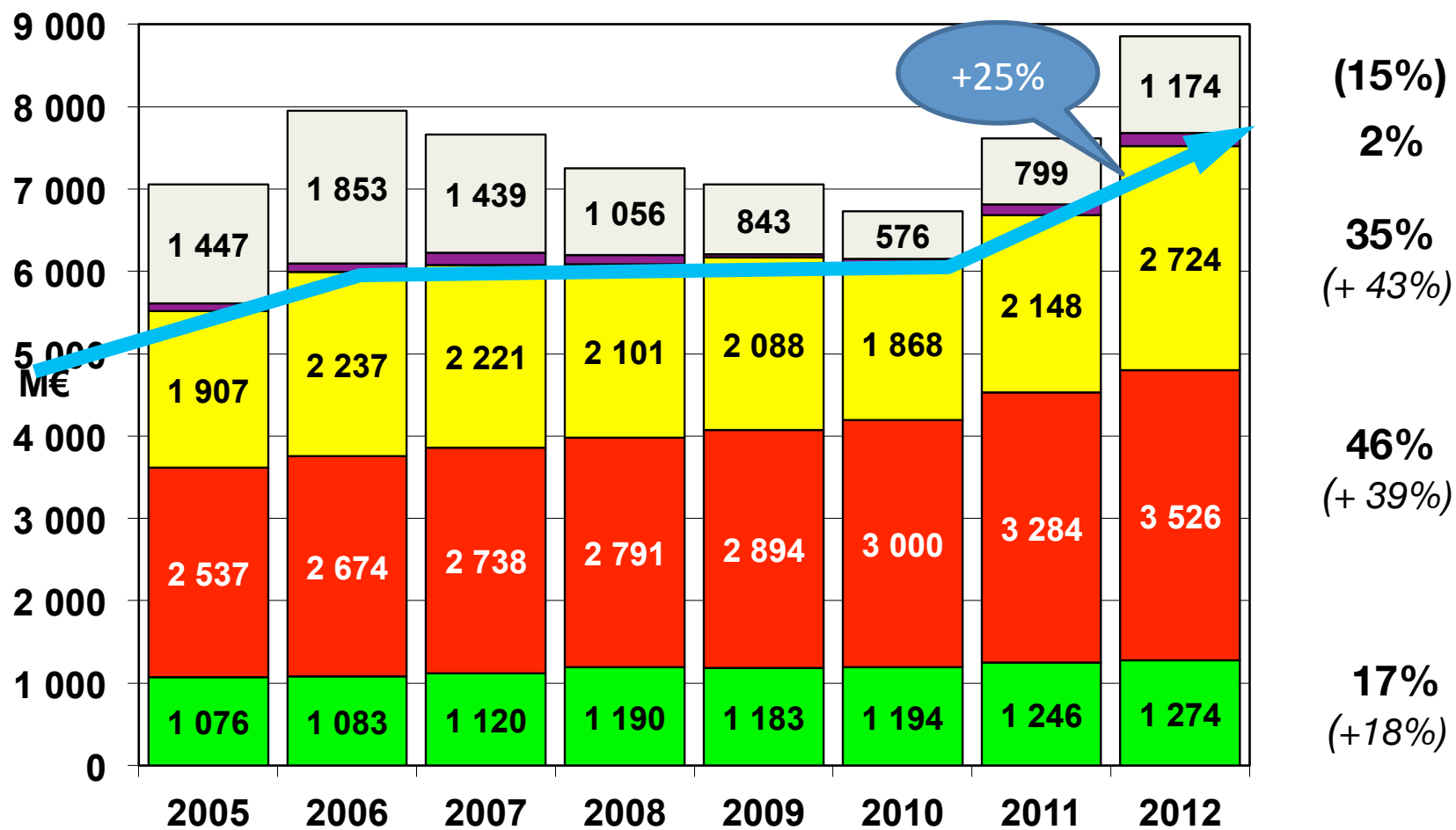
LA CONTRIBUTION DES USAGERS AU FINANCEMENT DES TRANSPORTS PUBLICS URBAINS

Bruno FAIVRE D'ARCIER

Professeur à l'Université Lyon 2

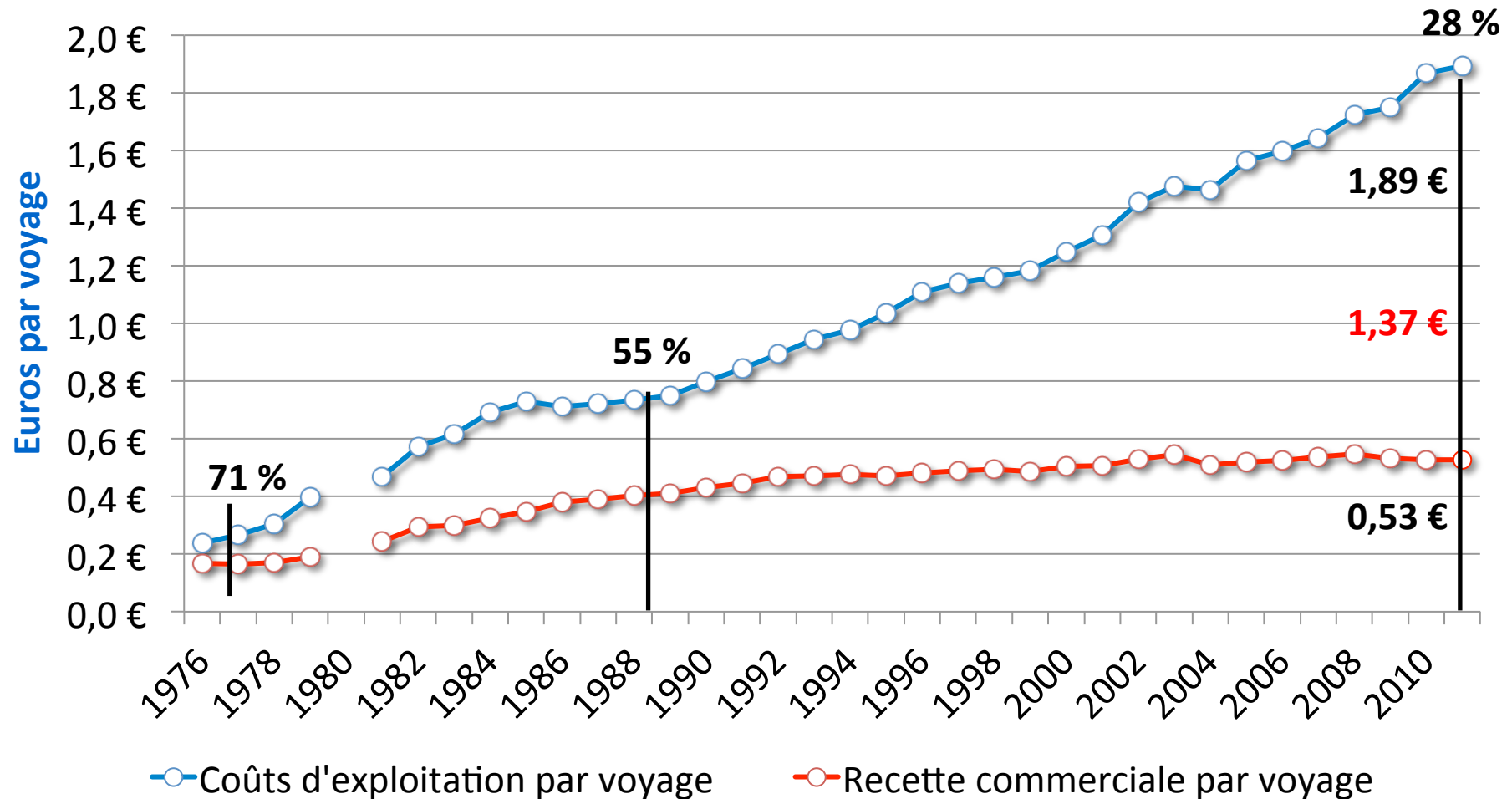
Laboratoire d'Economie des Transports

Evolution des ressources de financement des TPU en millions d'euros 2012



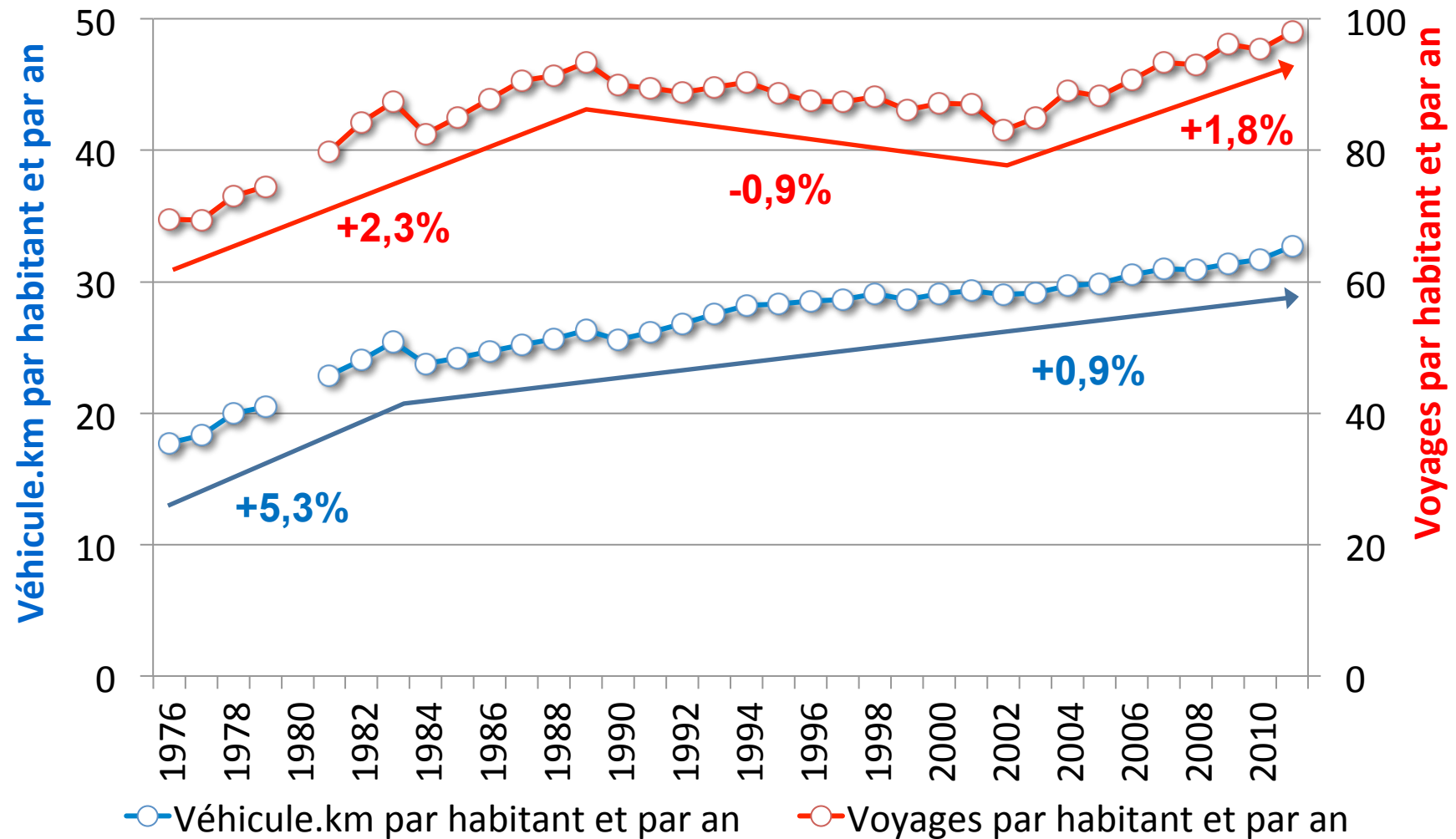
Données : GART, 2013, L'année 2012 des transports urbains (197 réseaux)

Evolution des coûts d'exploitation et des recettes commerciales



Données : Enquête Annuelle sur les réseaux TPU – DGTIM, GART, UTP, CERTU – 66 réseaux > 100 000 h

Evolution de l'offre et de l'usage des transports collectifs urbains



Données : Enquête Annuelle sur les réseaux de transports collectifs urbains – DGTIM, GART, UTP, CERTU

Les raisons de cette situation

- **Une hausse des coûts d'exploitation par voyage**
 - 6% par an en moyenne sur la période
- **Une recette par voyage qui stagne depuis 1990**
 - L'apport du VT n'incite pas à la hausse tarifaire
 - La fréquentation n'augmente pas vraiment
 - Les abonnements diminuent la recette par voyage
- **Une offre améliorée, en quantité et qualité**
 - Des investissements coûteux en TCSP
- **Une fréquentation qui repart à la hausse en 2002**
 - L'impact des nouveaux PDU (pénalisation VP)
 - La hausse du prix des carburants + la crise économique
- **Une structure de financement non pérenne**
 - Le VT au maximum, des finances locales contraintes...

Quelle politique tarifaire en France ?

- Faut-il demander à **l'usager** de payer plus ?
- Faut-il diminuer les **coûts**, mais comment ?
- Faut-il solliciter plus le **contribuable** ?
- Faut-il faire payer les **bénéficiaires indirects** ?

- Ou faut-il « **tarifer** » **différemment** ?