



TRAMWAY

UNE ÉCOLE FRANÇAISE

Exposition du 4/04/2014 au 12/07/2014

Depuis une trentaine d'années on assiste à un retour en force du tramway en France. De nombreuses villes se sont dotées de ce moyen de transport propre, sécurisant et confortable, qui transforme le visage de la ville. Ce phénomène est salué à l'étranger pour sa qualité et son ampleur. Pour la première fois, le Lieu du Design, avec l'aide d'ALSTOM, du groupe RATP et du STIF, va mettre en lumière ces «Trams à la française», véritables révélateurs de design urbain, au travers d'une exposition manifeste placée sous le commissariat de Yo Kaminagai (Délégué à la conception au Département Maîtrise d'ouvrage des projets de la RATP).

Le renouveau du tram

Il y a 30 ans, il n'existait plus en France que 3 lignes à Lille-Roubaix-Tourcoing, Saint-Etienne et Marseille, miraculeusement échappées de l'éradication généralisée du tramway. La première ligne de tram moderne s'est ouverte en 1985 à Nantes. À partir de réalisations urbaines pionnières (Grenoble en 1987, Ile-de-France en 1992, Strasbourg et Rouen en 1994), les pouvoirs publics de nombreuses villes ont été convaincus que leur stratégie de modernisation urbaine pouvait être portée par un projet de tram. Aujourd'hui une trentaine de métropoles françaises sont dotées d'un tramway, ou sont sur le point de l'être, faisant de notre pays un cas unique au monde, considéré comme une référence par les professionnels étrangers, notamment au Maghreb, en Espagne ou encore au Japon.

Le tram à la française, c'est quoi ?

Les tramways français présentent une valeur ajoutée qui s'appuie largement sur les métiers de la création : designers, urbanistes, architectes, artistes plasticiens. Ainsi, le projet de transport (véhicules, rails, lignes électriques, stations) s'enrichit des composantes suivantes : un design innovant et personnalisé pour le matériel roulant ; un aménagement de l'espace public autour des lignes, avec des paysages urbains parfois transfigurés (le Cours des 50 Otages à Nantes, les boulevards des Maréchaux à Paris, les quais de Bordeaux, ...) ; la création de stations emblématiques (L'Homme de fer à Strasbourg ; La Doua et Part-Dieu à Lyon, Mosson à Montpellier, ...) ; la conception d'une collection de mobilier urbain (Nantes, Lyon, Orléans, Rouen, Paris - Ile-de-France, ...) ; un accompagnement artistique et culturel ; de nouveaux systèmes d'informations voyageurs et d'identités visuelles.



Paris, aménagement du Boulevard Lefebvre



Nice, œuvre de Jaume Plensa sur la Place Masséna

Le Lieu du Design
74, rue du Fbg Saint-Antoine,
75012 Paris

Du lundi au samedi, 13h-19h
Entrée gratuite

Contact presse :
benoite.beaudenon@
lelieududesign.com
T. 00 +33 1 40 41 51 09



Tram, mobilité et renouvellement urbain

En France, la réalisation d'un tram est toujours motivée autant par une volonté d'amélioration de la mobilité que par une volonté de renouvellement urbain, visant ainsi un changement d'image globale de la ville : fluidification et meilleure offre de transport, nouveaux paysages urbains, création de zones piétonnes, réaménagement des quartiers et nouveau partage des espaces publics, intégration de zones enclavées. Une excellence architecturale est aussi recherchée, comme à Angers, en Ile-de-France, à Bordeaux, Toulouse ou Marseille, et bientôt à Besançon ou à Aubagne. Dans tous les cas, l'arrivée d'une ligne de tramway bouleverse positivement les usages de l'espace public et le cadre de vie des habitants.

Un manifeste pour une École française du tramway

Le retour du tramway dans les villes françaises et son caractère «augmenté», enrichi par l'apport déterminant du design et des autres disciplines créatives, a marqué l'histoire de l'urbanisme des villes françaises des dernières décennies. On peut ainsi parler de la naissance d'une « École française du tramway », dont cette exposition se veut être le manifeste, en présentant une analyse des principes qui composent ce phénomène et surtout une synthèse des méthodes, qui ont permis de réinventer le tram urbain.

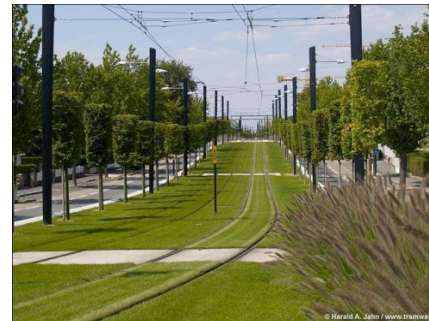
C'est donc en France et par le vecteur du transport public, que la notion de "design urbain" aura connu un moment fondateur. Et, c'est désormais dans le monde entier que ce concept s'étend, porté par les bureaux d'études en ingénierie, les industriels, les opérateurs de transport, et les créateurs.



Tours, Place de l'Hôtel de Ville



Nice, Avenue Jean Médecin



Nantes, Arène de la Jeunesse. Photo Harald A.

Publication *Tramway, une École Française*, édité par l'Institut d'Aménagement et d'Urbanisme Paris Îdf, 76 pages, 12 euros

