



CONCERTATION SUR LE TRAMWAY ANTONY – CLAMART : ACCUEIL TRÈS FAVORABLE

Le Conseil du STIF approuve le bilan de la concertation sur le projet de tramway Antony – Clamart, qui s'est déroulée du 21 janvier au 1^{er} mars 2013, et confirme la poursuite du projet. Le projet a reçu un accueil très favorable avec 500 participants aux réunions publiques et plus de 1 500 contributions recueillies lors de la concertation.

■ Un nouveau tramway dans les Hauts-de-Seine

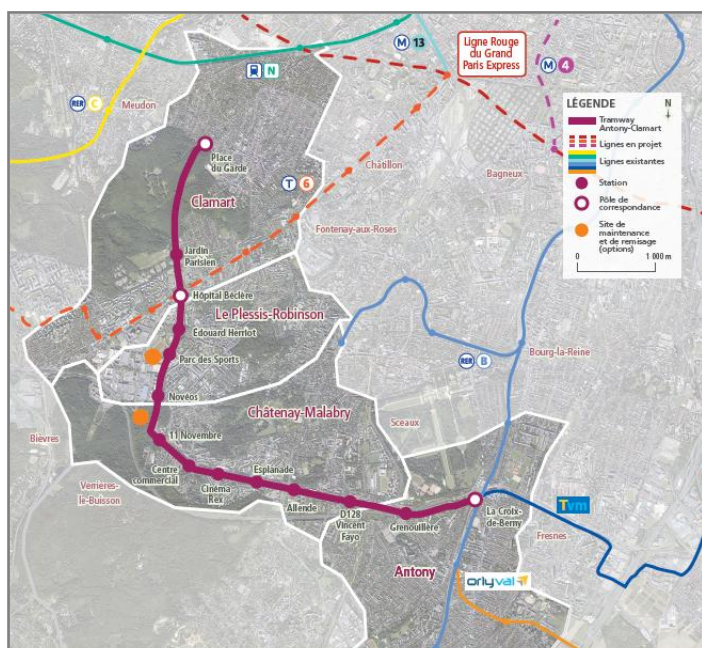
En reliant la Croix de Berny à Antony à la Place du Garde à Clamart, ce projet de tramway permettra de renforcer l'offre de transports en commun dans le sud des Hauts-de-Seine et d'accompagner les projets de développements urbains dans ce secteur.

Le tramway bénéficiera d'une voie de circulation entièrement dédiée et sera en correspondance avec le RER B et le TVM à La Croix de Berny et le futur tramway T6 au niveau de l'Hôpital Béclière, ainsi que de nombreuses lignes de bus.

En s'appuyant sur les enseignements de la concertation, le STIF va désormais engager les études approfondies du projet, en vue de l'enquête publique en 2015. Le bilan de la concertation sera disponible dans les prochains jours sur le site <http://www.tramway-antony-clamart.fr/>.

■ Les caractéristiques du projet

- 8,2 km et 14 stations ;
- 4 communes desservies : Antony, Châtenay-Malabry, Le Plessis Robinson et Clamart ;
- 22 à 24 minutes de parcours ;
- Une fréquence de 5 min en heure de pointe ;
- Un investissement de 311 M€ ;
- Démarrage des travaux en 2017 ;
- Mise en service à l'horizon 2020-2021.



Carte du tracé

[Consulter la fiche projet du tramway Antony-Clamart](#)

CONTACTS

■ **Sébastien Mabilie**
01.47.53.28.42
06.15.39.21.58
sebastien.mabilie@stif.info

■ **Guillaume Autier**
01.82.53.81.05
06.32.26.52.08
guillaume.autier@stif.info