



FNE Île-de-France

Fédération régionale des associations environnementales franciliennes

Le réseau de France Nature Environnement Ile-de-France se mobilise :

Le 10 octobre

**Ne laissons pas couper le Triangle de Gonesse par une nouvelle route
Contre le passage en force du Conseil départemental du 95**

Manifestons à la Patte d'Oie de Gonesse

Au bout de l'avenue du 12ème régiment de cuirassiers

10 octobre 2015 à 14h00

Sur le chemin agricole du Triangle de Gonesse, le Conseil départemental du Val d'Oise veut démarrer en catimini le chantier de la route pour le bus à haut niveau de service (BHNS) Arnouville/Villiers le Bel/Gonesse à Villepinte-Parc des expositions.

Le piquetage des deux côtés du chemin agricole est déjà en place !!!....

Deux tracés étaient possibles pour traverser le Triangle de Gonesse: (voir carte au verso)

1/ Celui du Collectif pour le Triangle de Gonesse (CPTG) **consistant à contourner les champs** en passant le long de la route existante (BIP). Cette solution alternative, **qui n'augmente le trajet que d'une minute**, est beaucoup plus respectueuse de l'activité agricole, **puisqu'elle reste en bordure des terres cultivées.**

2/ Celui du Conseil départemental qui goudronne un chemin agricole destiné aux agriculteurs **pour en faire une route qui va couper en plein** dans les terres cultivées.

En 2013 lors de l'enquête publique, le Commissaire enquêteur s'est étonné que le seul tracé proposé soit celui du Conseil départemental. Il a conseillé de **refaire une enquête publique en présentant les deux tracés. Le Conseil départemental ne l'a pas fait et cela ne l'a pas empêché d'obtenir une déclaration d'utilité publique (DUP) !!.... Démocratie bafouée !!!**

Les associations ont alors déposé un recours contre cette DUP.

Dans le dossier de la ZAC du Triangle du Gonesse il est écrit que « *le BHNS est l'élément déclencheur de l'urbanisation du Triangle de Gonesse* ».

Or, l'urbanisation dont il est question depuis 2010, c'est le projet de centre commercial et de loisirs EuropaCity du groupe Auchan avec 500 boutiques, une piste de ski, un parc aquatique...

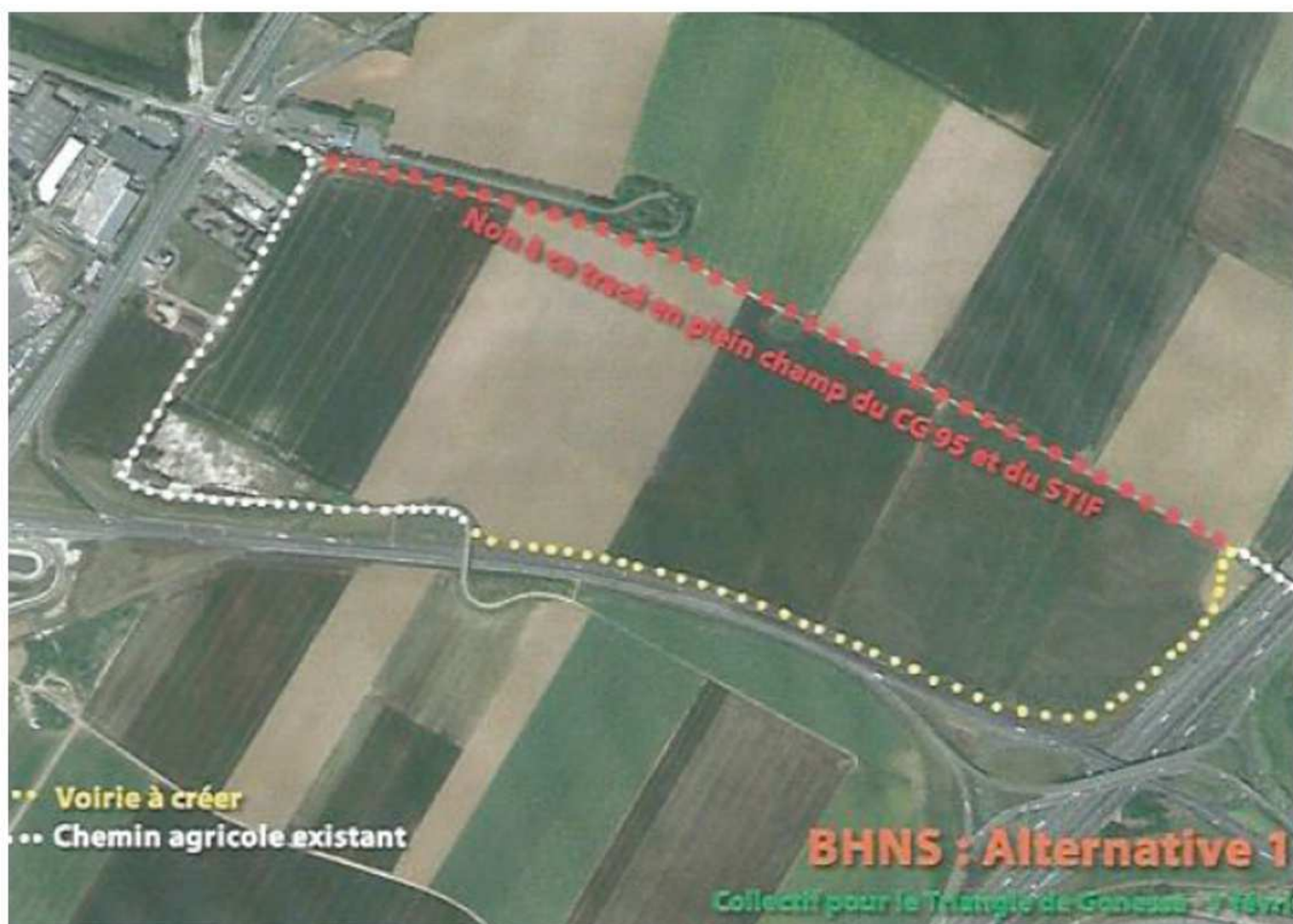
En positionnant le BHNS sur le chemin agricole, on anticipe ce projet, pourtant toujours pas validé.

Le Conseil départemental tente de passer en force, puisque :

- Le recours contre la DUP de la route n'est pas jugé ;
- Les dates du débat public concernant EuropaCity, deux fois reporté, ne sont toujours pas connues
- Les associations du 95 et du 93, les élus du 93 et plusieurs conseillers régionaux du 95 et du 93 s'opposent au projet EuropaCity.
- L'Autorité Environnementale vient de mettre un frein à la création de la ZAC.

On ne lâche rien !

Tracé alternatif proposé par le Collectif Pour le Triangle de Gonesse



EN TRANSPORT EN COMMUN

RER D

jusqu'à Villiers-le-Bel / Gonesse

puis bus

n° 23 jusqu'à la station
"Hôtel de Ville"
puis 700m à pied
vers la Patte d'Oie de Gonesse
en remontant la rue de Paris, puis
Av du 12e régiment de Cuirassiers
jusqu'à La Patte d'Oie



A VELO

RN2 depuis la porte de La Villette
jusqu'à Aéroport du Bourget, puis
RN17-D317 jusqu'au bout des pistes
du Bourget (rond-point avec D370).
Au rond-point à droite rue Berthelot
puis à droite Av du 12e régiment de
Cuirassiers jusqu'à La Patte d'Oie

EN VOITURE

Autoroute A1 Porte de La Chapelle
Puis D370 (direction A16 - Cergy)
Au rond-point à droite rue Berthelot
puis à droite Av du 12e régiment de
Cuirassiers jusqu'à La Patte d'Oie

Carrefour de la Patte d'Oie de
Gonesse D902 direction Roissy



GPS: 48°59'2,85 "N - 2°28'18,37"E

COP 21

LA GRANDE CONVERGENCE au Parc de la Courneuve Dimanche 11 octobre 12h-18h

La Grande Convergence
c'est un moment de rassemblement pour
la défense et l'extension du Parc de la
Courneuve auquel sont conviés toutes
celles et tous ceux qui, en Ile-de-France, se
battent contre les pollutions, les
discriminations territoriales,
environnementales, pour un meilleur cadre
de vie et un aménagement soutenable.



Cette grande convergence prend tout son sens à quelques semaines
de l'ouverture de la COP 21. **Rassemblement à La Maison du Parc :**
débat (Avenir du Parc, Aménagement du territoire, Grand Paris,
développement des centres commerciaux, développement
économique, droit à la ville...) Amenez vos instruments de musique !



*A pied, en rollers, en patinette, à vélo
tous au Parc de la Courneuve !*

Collectif pour la défense et l'extension du Parc de La Courneuve Georges-Valbon, collectif
citoyen Notre Parc n'est pas à vendre, Coalition Climat 21, COSTIF (Coordination pour la
Solidarité des territoires en Ile-de-France et contre le Grand Paris), Coordination eau Ile de
France, association Environnement 93, SCI Terres Fertiles du Plateau de Saclay, ZAD Patate -
Plaine de Montesson, association Collectif pour le Triangle de Gonesse, association Clinamen,
association A l'écoute de la Nature, association Bondy Ecologie, collectif TAC (Traque aux
Castors, Le Blanc Mesnil), collectif Lamaze (Saint-Denis), Comité Porte de Paris (Saint-Denis),
Union des Associations des Riverains du Stade de France (Saint-Denis),
collectif Toxic Tour Detox, association Vélo à Saint-Denis, Collectif climat des
Lilas, collectif Mund Gawé, Ensemble Vivre Travailler et Coopérer -
Coordination des foyers.

**coalition 21
climat**

Contact : collectifdefenseparcourneuve@openmailbox.org

Nous comptons sur votre mobilisation !

Desinscription

Vous ne voulez plus recevoir notre newsletter. SVP : [desinscription](#).

FNE ÎLE-DE-France
2, rue du Dessous des Berges
75013 PARIS

FNE Île-de-France
Fédération régionale des associations environnementales franciliennes