

## LES 6 GRANDES ACTIONS DU PLD



### ACTION 1 FLUIDIFIER ET PACIFIER LA VOIRIE

Établir sur l'ensemble du territoire des règles de partage afin de favoriser la cohabitation des différents modes de déplacements : bus, tramway, vélo, marche, automobile, poids lourds.



### ACTION 2 OFFRIR UNE PLACE PRÉPONDERANTE AUX PIÉTONS & CYCLISTES

Conforter l'usage de la marche et encourager la pratique cyclable en fixant des priorités d'aménagement et des actions d'accompagnement.

### ACTION 3 RENDRE LES TRANSPORTS EN COMMUN PLUS ATTRACTIFS

Rendre les transports en commun plus fiables et plus rapides pour augmenter leur utilisation.

### ACTION 4 OPTIMISER LE STATIONNEMENT

Réglementer le stationnement dans certains secteurs est essentiel pour assurer l'accès aux commerces, à l'habitat, aux bureaux.

### ACTION 5 AMÉLIORER LE TRANSPORT ET LA LIVRAISON DES MARCHANDISES

Cet aspect est essentiel pour le dynamisme économique, commercial et le fonctionnement des villes.

### ACTION 6 SENSIBILISER AUX MODES DE DÉPLACEMENTS ALTERNATIFS À LA VOITURE

Accompagner les habitants et les entreprises et les informer sur l'ensemble des modes de déplacements à leur disposition afin d'initier le changement des mentalités et de comportements.

## DONNEZ VOTRE AVIS !

Le projet de PLD, conçu par Est Ensemble à l'échelle de toute l'agglomération, a été approuvé en conseil communautaire en juin 2015. C'est à présent aux habitants de se prononcer, dans le cadre de l'enquête publique qui se déroule du 22 septembre au 23 octobre inclus. Vous pouvez vous rendre dans la mairie de votre ville pour consulter les documents du PLD et découvrir une exposition consacrée à ce projet



Le commissaire enquêteur se tiendra à la disposition du public aux dates ci-dessous :

#### LE 22 SEPTEMBRE

8h30-11h30 à l'hôtel d'agglomération Est Ensemble  
14h-17h à l'hôtel de ville de Bagnolet

#### LE 24 SEPTEMBRE

9h-12h à l'hôtel de ville de Romainville  
14h-17h au centre administratif de Noisy-le-Sec

#### LE 28 SEPTEMBRE

8h30-11h30 en mairie annexe de Bobigny  
14h-17h à l'hôtel de ville de Bondy

#### LE 02 OCTOBRE

8h45-11h45 à l'hôtel de ville du Pré Saint-Gervais  
14h-17h à l'hôtel de ville des Lilas

#### LE 13 OCTOBRE

9h-12h au centre administratif de Pantin

#### LE 17 OCTOBRE

9h-12h à l'hôtel de ville de Montreuil

#### LE 23 OCTOBRE

14h-17h à l'hôtel d'agglomération Est Ensemble

Retrouvez toutes les informations sur le PLD sur le site d'Est Ensemble

[est-ensemble.fr/pld](http://est-ensemble.fr/pld)



# LE PLAN LOCAL DE DÉPLACEMENTS D'EST ENSEMBLE

**BAGNOLET / BOBIGNY / BONDY  
LE PRÉ SAINT-GERVAIS / LES LILAS  
MONTREUIL / NOISY-LE-SEC / PANTIN  
ROMAINVILLE**

## LE PLD, QU'EST-CE QUE C'EST ?

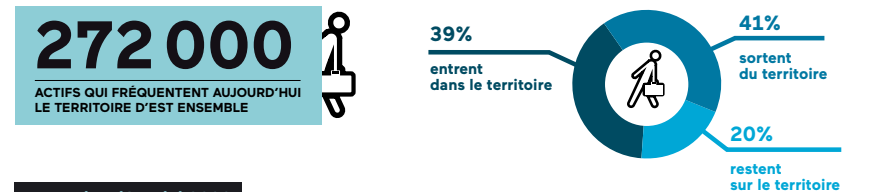
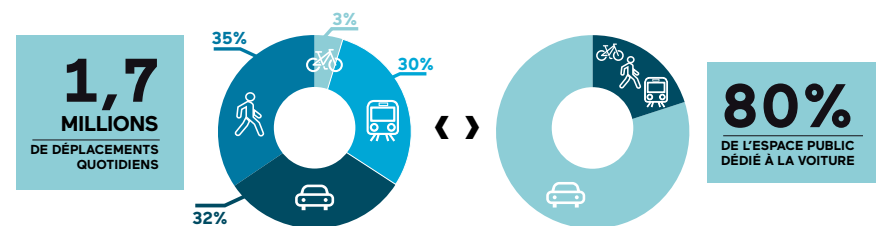
Le Plan Local de Déplacements (PLD) a pour but d'identifier les difficultés de déplacement du territoire afin de **faciliter la mobilité des habitants**, salariés et usagers qui y circulent. Il concerne la circulation des véhicules, des vélos et des piétons, le stationnement, les transports collectifs, le transport et la livraison de marchandises.

## COMMENT SE DÉPLACE-T-ON À EST ENSEMBLE ?

La marche est le mode de déplacement privilégié sur le territoire malgré un espace public majoritairement dédié aux véhicules motorisés.

Comment se déplace-t-on à Est Ensemble ?

Pour quelle part d'espace public ?

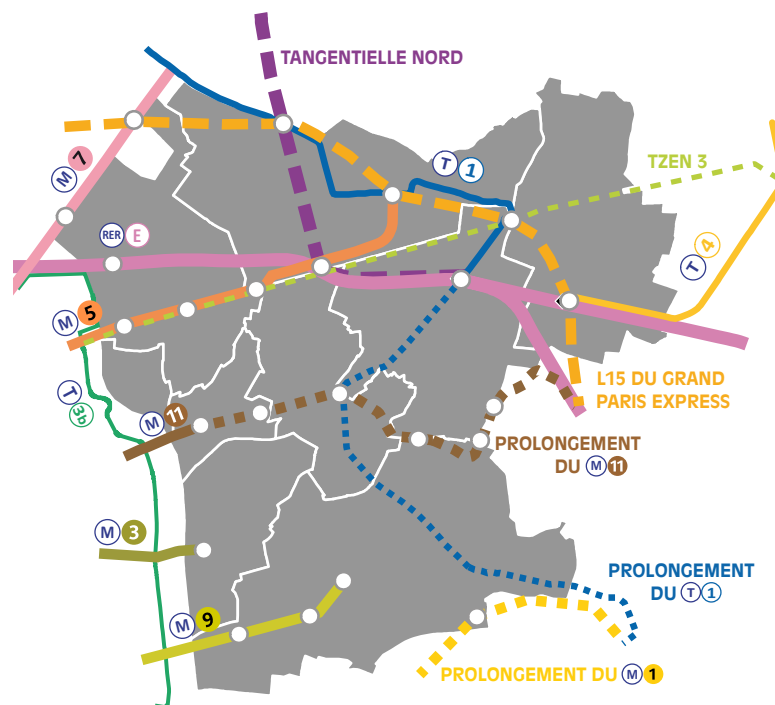


Les objectifs d'ici 2020



## DIAGNOSTIC

Malgré les contraintes physiques du territoire (relief important, canal de l'Ourcq) et les coupures liées aux infrastructures routières et ferroviaires, Est Ensemble offre des conditions de déplacements favorables aux modes alternatifs à l'automobile. Les grands projets de transports en commun comme le Tzen 3, l'extension du M11 ou encore la future ligne 15 du Grand Paris Express, sont autant d'avancées qui vont permettre aux habitants de se déplacer plus facilement sans utiliser leur voiture.

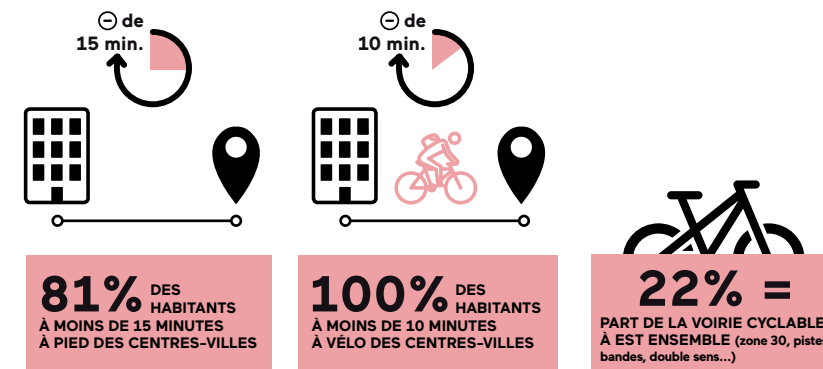


1 LIGNE RER : RER E 53 LIGNES DE BUS : BUS 9 NOCTILIENS : N

5 LIGNES DE MÉTRO : M3 M5 M7 M9 M11 3 LIGNES DE TRAMWAY : T1 T3b T4

Le PLD doit permettre d'accompagner ces changements en offrant notamment un meilleur rabattement en vélo et à pied possible vers les principales stations de transports collectifs actuels et futurs.

## UN TERRITOIRE ACCESSIBLE AUX VÉLOS ET PIÉTONS, UNE PRATIQUE À ENCOURAGER



## UNE OFFRE EN TRANSPORTS EN COMMUN IMPORTANTE

Néanmoins certains secteurs restent à l'écart et on observe un manque de liaison nord sud efficace à l'ouest du territoire.

