



DOSSIER DE PRESSE
LANCEMENT DE L'APPLICATION HAPI
4 MARS 2015

AVEC HAPI, DÉCOUVREZ LES HISTOIRES ET ANECDOTES DU PATRIMOINE D'ÎLE- DE-FRANCE A PORTÉE DE MAIN



CONTACTS PRESSE

Gubina Nsilou : 01 85 56 50 29 – gubina.nsilou@sncf.fr

Guillaume Autier : 01 82 53 81 05 – guillaume.autier@stif.info

SOMMAIRE

COMMUNIQUE DE PRESSE – AVEC HAPI, SNCF TRANSILIE ET LE STIF VOUS FONT DECOUVRIR LES HISTOIRES ET ANECDOTES DU PATRIMOINE D'ÎLE-DE-FRANCE	3
UN DEFI : FAIRE VIVRE AUTREMENT LE TEMPS DE TRAJET	4
- 96 minutes pour rendre le temps du trajet utile	4
- Une attente identifiée des voyageurs	4
- Grâce à HAPI : un voyage enrichi	5
- Plus de 600 anecdotes pour découvrir les territoires traversés par le réseau SNCF Transilien	5
COMMENT ÇA MARCHE ?	6
- La géolocalisation	6
- Sur mon trajet / sur toute ma ligne	6
- Au fil de mes envies	7
- Exemple d'une fiche type : Bienvenue chez Honoré	7
- Les bonus	8
DES PARTENAIRES-CONTEURS PASSIONNES ET PASSIONNANTS	9
- Franck Ferrand : un passionné de l'histoire et de ses mystères	9
- Parigramme : une autre lecture du patrimoine de l'Île-de-France	10
- Clameurs : premier média de réalité augmentée sonore	11
ANNEXE : LES AFFICHES DE LA CAMPAGNE HAPI	12



COMMUNIQUÉ DE PRESSE

Paris, le 04 mars 2015

AVEC HAPI, SNCF TRANSILIEN ET LE STIF VOUS FONT DECOUVRIR LES HISTOIRES ET ANECDOTES DU PATRIMOINE D'ILE-DE-FRANCE À PORTÉE DE MAIN.

Ce 4 mars, Alain Krakovitch (Directeur de SNCF Transilien) et Sophie Mougard (Directrice générale du STIF), en présence de Franck Ferrand (historien, écrivain et journaliste), des éditions Parigramme et de la start-up Clameurs présentent l'application HAPI.

Simple, gratuite et intuitive, HAPI est une application qui permet de découvrir tout le patrimoine d'Île de France à portée de train. Du château de Monte Cristo au musée de la Grande Guerre, en passant par le lac d'Enghien, la maison Honoré de Balzac ou le domaine de Chamarande, l'application fait voyager dans l'histoire avec plus de 600 petits récits historiques, à lire ou à écouter. De quoi occuper son temps de trajet en transport ou trouver des idées de sorties nature et culture facilement accessibles en train.

On apprendra par exemple que le grand jazzman de la Nouvelle-Orléans Sydney Bechet avait aussi vécu...à Grigny ! Ou encore, que la première compétition de crawl a eu lieu à Courbevoie... dans la Seine ! On sera aussi tenté d'aller visiter le musée national de la Renaissance au château d'Ecouen, ou, dans un style plus contemporain, le Centre photographique d'Île-de-France à Pontault-Combault...

Co-construite avec les éditions Parigramme, spécialistes du patrimoine Francilien, la start-up Clameurs pour le design sonore et Franck Ferrand pour ses conseils et son expertise d'historien, HAPI est une véritable invitation à découvrir en train le patrimoine riche et passionnant de l'Île-de-France.

Elle s'inscrit dans la volonté de SNCF Transilien et du STIF de valoriser le patrimoine de l'Île-de-France. Ainsi depuis 2012, SNCF Transilien et le STIF renouvellent chaque année la campagne « Pas besoin de partir loin pour voyager » afin d'inviter les voyageurs à découvrir l'Île-de-France en train. Pour le STIF et SNCF, il s'agit en effet de promouvoir un moyen de transport écologique¹, économique et...relaxant : en préférant le train à la voiture, finis les embouteillages sur le chemin du retour et finis les problèmes de stationnement.

¹Les émissions de CO2 d'un trajet en train en Île de France sont 26 fois moins importantes que celles d'un trajet en voiture (en moyenne, 6,2 grammes de CO2 par km en train, contre 161 grammes de CO2 par km en voiture).

UN DÉFI : FAIRE VIVRE AUTREMENT LE TEMPS DE TRAJET



Les déplacements en lien avec les loisirs ont fortement augmenté ces dernières années. Selon l'enquête globale transport², ce sont 1,9 millions de déplacements pour ces motifs qui se font en jour de semaine en transports en commun (un chiffre qui a quasiment doublé depuis 2001), 2,7 millions le samedi et 2,3 millions le dimanche.

Grâce au dézonage des forfaits Navigo, les détenteurs d'un abonnement Annuel, Mois, et bientôt Semaine, peuvent voyager sur l'ensemble du réseau d'Ile-de-France. Ils ont ainsi l'opportunité de multiplier leurs déplacements « loisirs » faisant de leur région un véritable terrain de découvertes.

96 MINUTES POUR RENDRE LE TEMPS DU TRAJET UTILE

Le réseau SNCF Transilien est le réseau le plus dense d'Europe. Trois millions de voyageurs l'empruntent tous les jours. Il représente 10% du réseau ferré national, 40% des circulations et 70 % des voyageurs de SNCF. Il est traversé par 14 lignes et dessert 385 gares, dont les deux plus fréquentées d'Europe (Gare du Nord et Gare Saint Lazare).



Dans un contexte d'augmentation constante de la fréquentation et dans un contexte immobilier complexe, le temps de transport s'est allongé atteignant aujourd'hui 96 minutes par jour, en moyenne. Cette durée du temps de transport alourdit l'emploi du temps des voyageurs et par conséquent réduit le temps dédié aux loisirs. Les voyageurs mettent à profit ce temps de transport pour lire le journal, certains pour terminer leur nuit, d'autres pour écouter de la musique ou encore se plonger dans leurs appareils connectés (smartphone ou tablette).

UNE ATTENTE IDENTIFIÉE DES VOYAGEURS

Les résultats d'un concours réalisé en 2012³ par SNCF Transilien confirment le besoin des voyageurs de rendre utile leur temps de trajet. Parmi les propositions des candidats plus d'un tiers (38%) des suggestions portaient sur l'usage du temps de transport pour des occupations autres que le seul fait de se déplacer d'un point A à un point B, mais plutôt pour faire du temps de transport, à bord, un moment pour soi. Au-delà du service en gare, rendre le temps de transport utile, c'est prendre également en compte l'expérience à bord.

² L'Enquête Globale Transport (EGT) a été réalisée entre 2009 et 2011. Elle a été pilotée par le STIF en partenariat avec la DRIEA dans le cadre de l'Omnil. Ce sont 18 000 ménages (soit près de 43 000 personnes) qui ont répondu à un questionnaire détaillé sur leurs déplacements. Tous les détails sur omnil.fr

³ Concours Open App SNCF Transilien 2012

Parmi les occupations souhaitées pour faire du temps de transport un moment pour soi, l'enrichissement culturel, les informations historiques et patrimoniales en rapport avec le trajet effectué arrivaient en bonne place. Sur un réseau ferroviaire dense, attaché à des centaines de communes et lieux porteurs d'histoires et d'anecdotes parfois méconnues, SNCF Transilien a suffisamment de matière pour faire du temps de trajet, un moment d'évasion culturelle.

GRÂCE À HAPI : UN VOYAGE ENRICHIS



Pour répondre à ce besoin, SNCF Transilien et le STIF lancent une application pour enrichir et transformer le trajet des franciliens.

L'objectif principal de cette application est de proposer un voyage au-delà des lignes en se laissant conter les nombreuses anecdotes historiques qui jalonnent ses trajets. Cette application, c'est HAPI (Histoires et Anecdotes du Patrimoine d'Île-de-France). Elle porte plusieurs promesses

et ambitions :

- Réinventer un quotidien qui sort de l'ordinaire
- Occuper agréablement le temps du voyage en permettant la découverte du patrimoine d'Île-de-France de manière ludique et interactive
- Permettre aux voyageurs de s'approprier les territoires traversés
- Susciter les déplacements loisirs : un gisement important avec 47 millions de visiteurs en Île-de-France, dont 27 millions de français, ce qui place l'Île-de-France comme première destination touristique mondiale
- Promouvoir les déplacements en transports en commun

PLUS DE 600 ANECDOTES POUR DÉCOUVRIR LES TERRITOIRES TRAVERSÉS PAR LE RÉSEAU SNCF TRANSILISLIEN

HAPI contient plus de 600 récits historiques et idées de sortie, à portée de train. Les éditions Parigramme, spécialistes du patrimoine Francilien, en ont rédigé la grande majorité. 30 ont été écrits par Franck Ferrand, historien, écrivain, journaliste et animateur d'émissions historiques.



Musées
et maisons d'artistes



Châteaux
et monuments



Forêts, parcs
et jardins



Art et architecture
contemporaine



Ça s'est passé ici



Patrimoine rural



Patrimoine industriel



Patrimoine religieux

Les utilisateurs de l'application peuvent, au choix, lire les fiches ou bien les écouter grâce aux enregistrements réalisés et enrichis par Clameurs, jeune start-up de design sonore de la pépinière digitale de SNCF.

Les récits sont classés en 8 catégories, qui offrent un large panel de ce que la région donne à voir. Cela va des musées, aux châteaux,

en passant par les patrimoines rural, religieux et industriel.

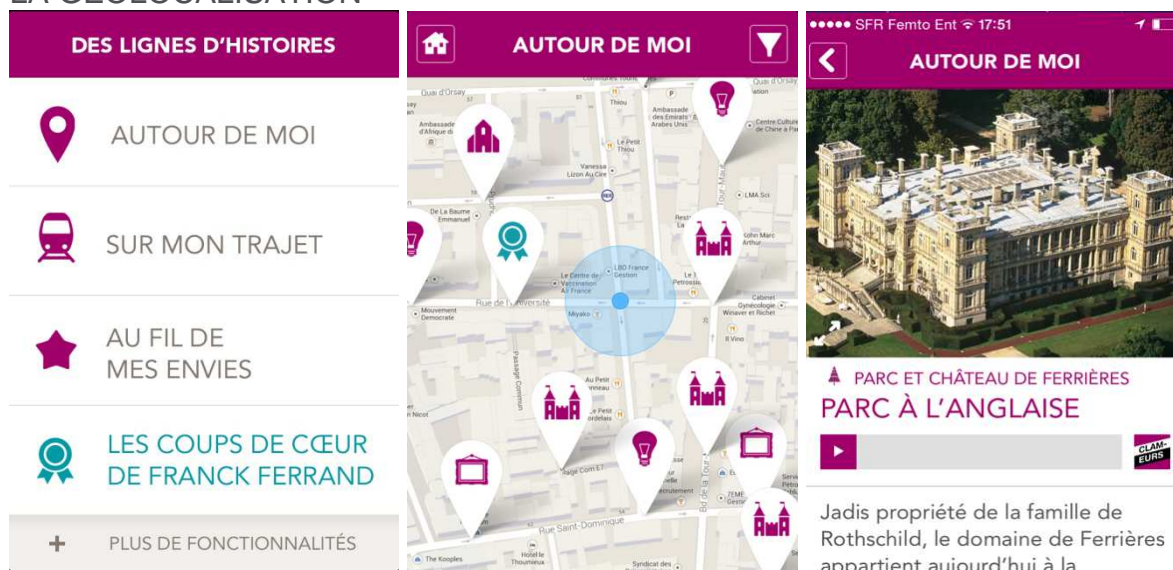
Ils sont racontés dans un langage simple, accessible et complice, tout en adoptant un angle de vue étonnant, avec parfois une touche d'humour et de mystère.

COMMENT ÇA MARCHE ?

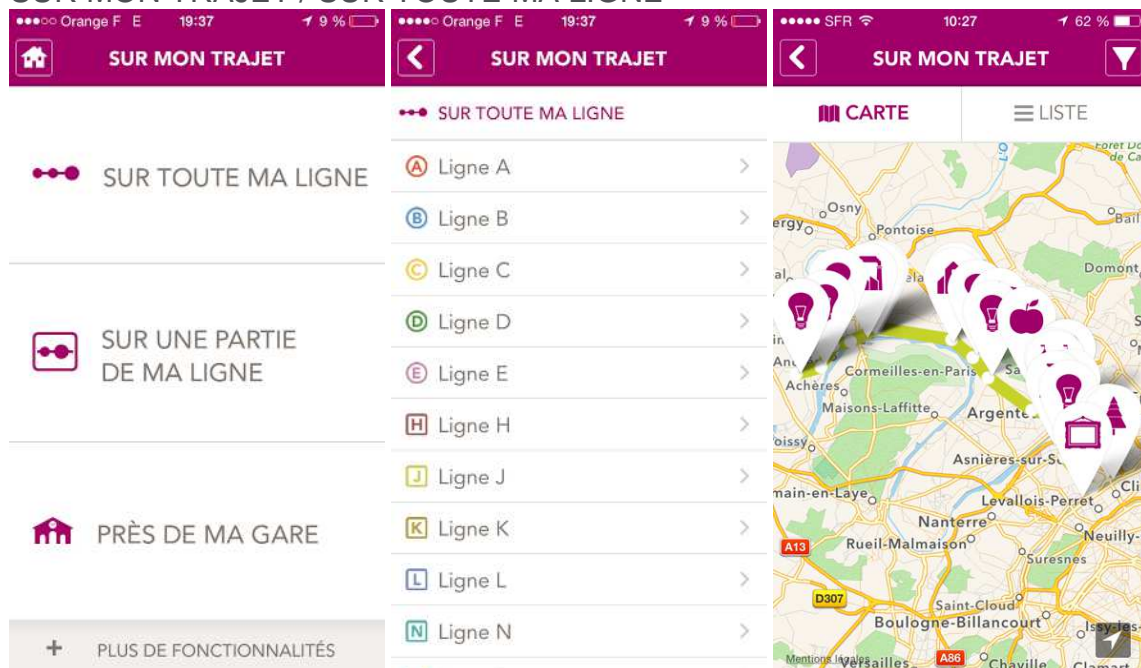
HAPI offre plusieurs façons de naviguer dans l'application :

- Par la géolocalisation
- Sur son trajet (par sa ligne, un bout de sa ligne, ou à proximité de sa gare)
- Au fil de ses envies (en choisissant parmi les 8 catégories)
- En suivant les coups de cœur de Franck Ferrand

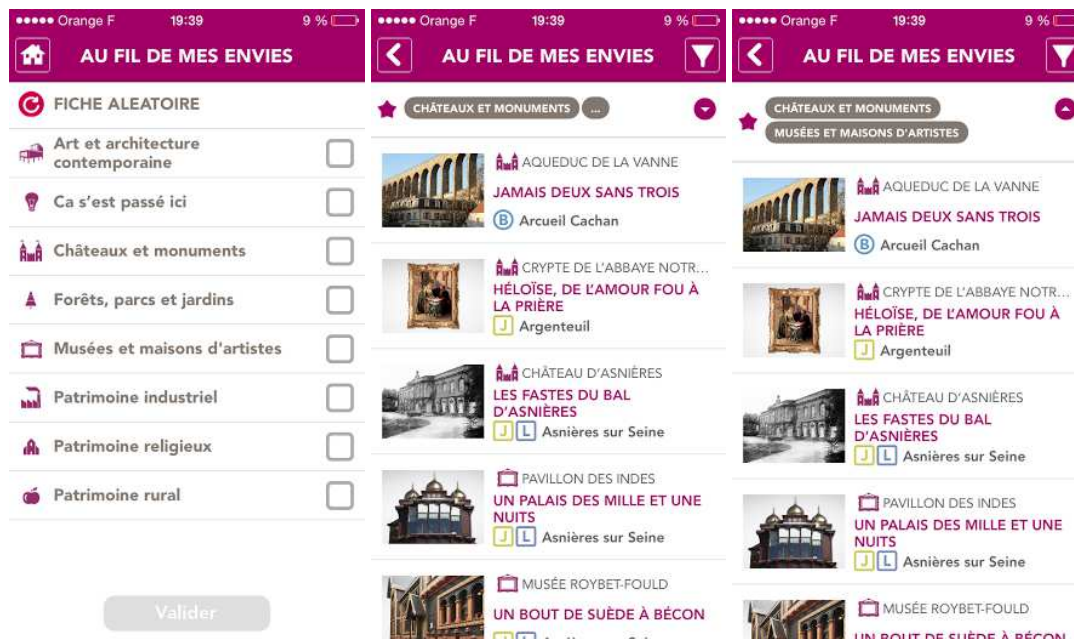
LA GÉOLOCALISATION



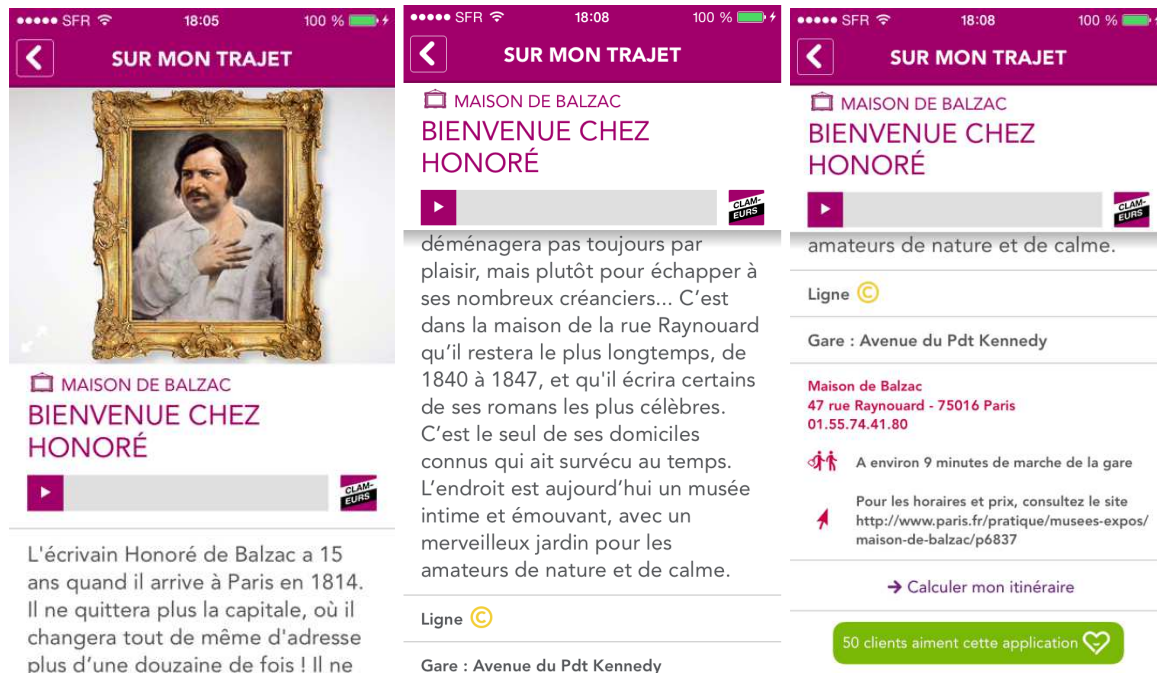
SUR MON TRAJET / SUR TOUTE MA LIGNE



AU FIL DE MES ENVIES



EXEMPLE D'UNE FICHE TYPE : BIENVENUE CHEZ HONORÉ



LES BONUS



Avant / Après : 30 photos comparatives d'hier et d'aujourd'hui

Inauguré en 1875 par l'architecte Charles Garnier (1825-1898), qui lui a donné son nom, l'Opéra de Paris est un mélange génial de tous les styles architecturaux en vogue à l'époque : son porche néo-

Composition passé / présent : 10 sites exceptionnels pour créer sa photo originale en superposant les vues du passé et du présent



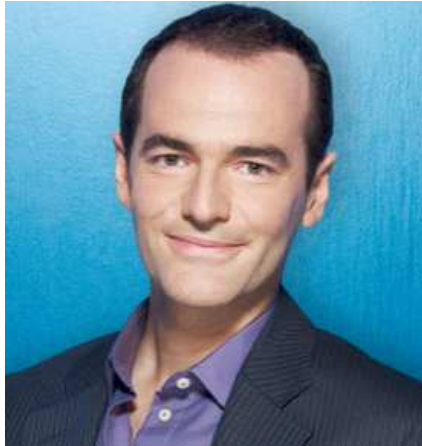
Tout le monde connaît le musée d'Orsay, inauguré en 1986. Chacun sait aussi qu'il fut auparavant une gare, dont il a conservé l'architecture et la grande horloge. Ce qu'on ignore souvent, c'est qu'entre les deux cette belle

L'ÉQUIPE DE RÉALISATION

HAPI a été réalisée par TBWA\BEING et développée par Frédéric Bardin d'OD&B, avec le concours de Franck Ferrand et des éditions Parigramme pour le contenu éditorial et de Clameurs pour les enregistrements sonores.

DES PARTENAIRES-CONTEURS PASSIONNÉS ET PASSIONNANTS

FRANCK FERRAND : UN PASSIONNÉ DE L'HISTOIRE ET DE SES MYSTÈRES



Franck Ferrand est l'auteur de nombreux ouvrages, documentaires, études historiques. Parmi ses publications : *Ils ont sauvé Versailles* (Perrin, 2003), *L'Histoire interdite, révélations sur l'Histoire de France* (Taillandier, 2008), *Portraits de cour*, avec Stéphane Bern (Chêne, 2012) et plus récemment, *François Ier, roi de chimères* (Flammarion, 2014).

De juin 2003 à septembre 2005, Franck Ferrand anime sur Europe 1 un rendez-vous quotidien, « Les histoires de l'Histoire », devenu hebdomadaire de septembre 2005 à septembre 2008. Il anime actuellement, toujours sur Europe 1, l'émission quotidienne « Au cœur de l'histoire ». Franck Ferrand fait ses débuts à la télévision comme rédacteur-en-chef du magazine « Un nom en héritage », sur France 3, en 2006, puis comme auteur d'un documentaire de 52 minutes pour France 5 : « Versailles retrouvé ».

Depuis septembre 2011, il anime sur France 3 l'émission « L'Ombre d'un doute ».



Les éditions Parigramme se consacrent depuis leur création en 1993 à la découverte de Paris et de l'Île-de-France. Pour cette maison indépendante, l'histoire, le patrimoine connu ou secret, les balades hors les sentiers battus... tout est matière à créer des livres accessibles et originaux comme *Paris secret et insolite*, *Découvertes insolites autour de Paris*, *Maisons d'écrivains et d'artistes*, *À Versailles avec Marie-Antoinette*, *Ces châteaux qui racontent l'Histoire de France* – pour n'en citer que trois parmi 450 guides, beaux livres et albums pour enfants publiés à ce jour.

La création de l'appli HAPI est le prolongement naturel de ce travail d'éditeur. Avec des auteurs curieux, l'équipe éditoriale est partie en voyage sur les lignes de Transilien, ici pour raconter une anecdote sur un habitant célèbre d'un petit village, là pour évoquer les riches heures d'un château ou là encore, pour inviter les usagers à flâner dans un parc romantique ou une forêt inaccessible au premier abord.

HAPI c'est :

- 6 mois d'enquête et de rédaction
- 6 personnes dédiées au choix des lieux et à la rédaction
- 600 textes originaux, écrits spécialement pour l'appli. Adaptés à une lecture embarquée, accessible à tous les lecteurs. Vivants, concis et informés, ils donnent un éclairage original sur les gares et les sites traversés par les voyageurs.
- 100 musées
- 58 châteaux
- 45 parcs et jardins
- 138 Ça s'est passé ici
- et bien d'autres rubriques originales (Art et architecture contemporaine, patrimoine rural, patrimoine industriel, patrimoine religieux)

« Après des dizaines de guides édités et beaucoup d'escapades autour de la capitale, je pensais bien connaître les environs de Paris. Mais, en travaillant sur les contenus de l'appli HAPI, j'ai découvert des spécialités culinaires oubliées, des musées méconnus, des sites industriels à l'histoire toujours passionnante. Je sais déjà comment occuper mes dimanches de printemps ! »

Mathilde Kressmann, Coordinatrice éditoriale print et web

« Ce fut un véritable défi que de trouver pour chaque ligne, chaque gare, un lieu à visiter, une anecdote à relater. Mais l'Île-de-France fut le théâtre de tellement d'événements historiques marquants et en conserve tant de traces palpables qu'il y a toujours une histoire à raconter sur les terres franciliennes... »

Sandrine Gulbenkian, Directrice de la collection « Paris est à nous », en charge des contenus numériques.

CLAMEURS : PREMIER MÉDIA DE RÉALITÉ AUGMENTÉE SONORE



Clameurs est un réseau social sonore et géo-localisé permettant d'associer un message audio à un lieu. Ce nouveau media, basé sur une carte sonore collaborative, s'apparente à une forme d'Instagram sonore.

Différents axes sont développés et adaptés aux multiples cibles : e-tourisme, création de parcours et balades sonores, histoire et mémoire sonore des lieux, débats et concertations publiques, galeries, capture de l'instant...

Particulièrement adapté aux nouveaux usages en situation de mobilité connectée, Clameurs est le premier média de réalité augmentée sonore.

Le message audio géolocalisé offre à l'utilisateur l'accès à une information contextualisée tout en lui permettant de se détacher de l'outil pour mieux s'immerger dans l'espace avoisinant.

Clameurs est :

- Intégrée à l'incubateur Voyageur Connecté en partenariat avec Paris Incubateurs et la SNCF
- Intégrée à l'Incubateur Mobilité Connectée en partenariat avec Paris Incubateurs et Renault et à dans ce cadre obtenu le soutien de la BPI
- Labélisée Start Up AACC par l'AACC et Cap Digital

« C'est une grande fierté d'être associé à la création de l'appli HAPI.

Cette étape marque la première réalisation de Clameurs dans le cadre de l'incubateur voyageur connecté de SNCF. Quelle joie d'avoir contribué à la production d'une application innovante, gratuite et sans pub, proposant à l'utilisateur un contenu culturel et patrimonial de grande qualité.»

Fabrice BENOIT, CEO & Co-Founder Clameurs

