

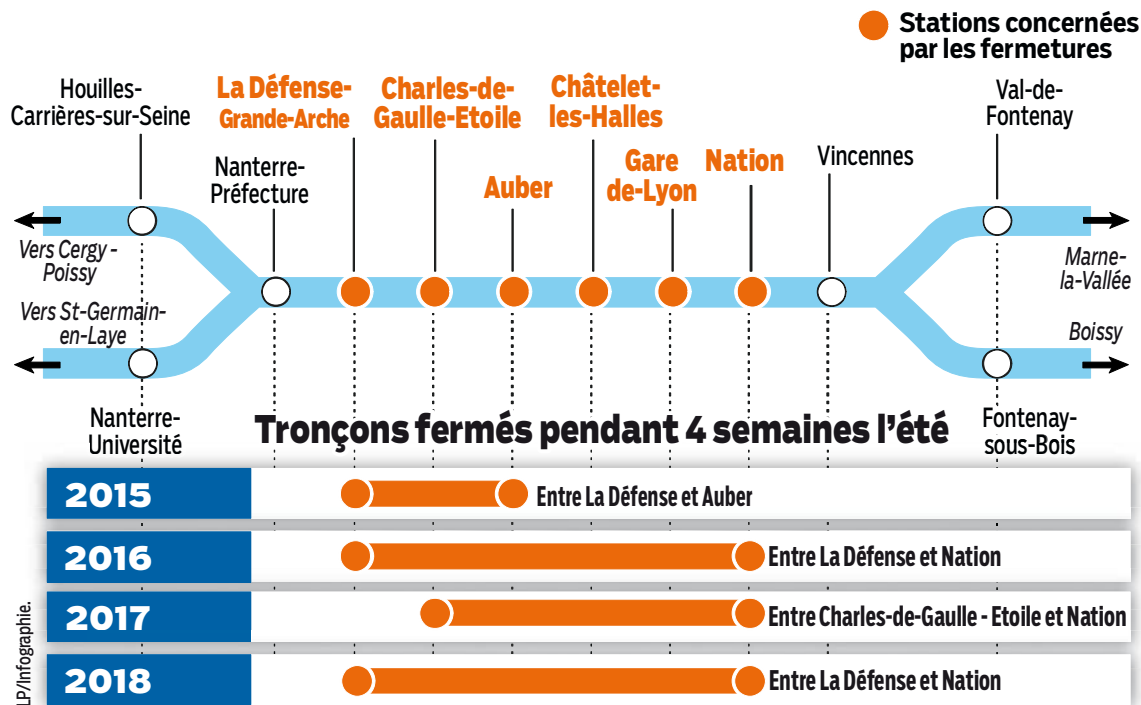
■ L'INFO DU JOUR

## Une partie du RER A coupée pendant un mois cet été

**LA CIRCULATION** sera interrompue un mois cet été sur le tronçon central de la ligne du RER A, l'une des plus empruntées au monde avec régulièrement plus d'un million de voyageurs par jour... Forcément cela ne passera pas inaperçu, même en août. La RATP a donc décidé d'informer les voyageurs en amont. Voilà ce qu'il faut savoir sur ce chantier hors normes à 100 M€.

■ **4,3 km de voies entièrement renouvelées cette année.** Entre La Défense et Auber, la ligne du RER A sera fermée du 25 juillet au 23 août inclus. Les trains continueront de rouler de part et d'autre de ces deux gares. Pendant quatre semaines, 150 ouvriers vont travailler à remplacer entièrement le ballast, les rails et les traverses sur 4,3 km. Ce sera le premier acte de fermetures estivales qui vont se renouveler durant sept ans. D'abord totales jusqu'en 2018, elles seront seulement nocturnes entre 2019 et 2021.

■ **Huit lignes de métro seront renforcées.** Des moyens de substitution exceptionnels sont prévus pour faciliter les trajets est-ouest durant le mois de coupure. Huit lignes de métro seront renforcées (les 1, 2, 3, 6, 9, 10, 13 et 14), tout comme les bus 43 et 244 au départ de la Défense et les tramways T2 et T3. Entre les gares d'Etoile et La Défense, des navettes dédiées feront des rotations aux heures de pointe. La SNCF prévoit également de mettre en circulation plus



Jusqu'en 2018, des segments du tronçon central du RER A seront successivement en chantier, à chaque fois entre fin juillet et fin août. Objectif : remplacer entièrement les voies pour accompagner l'arrivée des nouveaux trains à deux niveaux.

de trains entre Saint-Lazare et La Défense. « Sur la seule ligne 1 du métro, pendant la dernière semaine de juillet, chaque train passera à une minute quarante d'intervalle : il y en aura plus qu'à n'importe quelle autre période de l'année », souligne Vincent Le Bihan, chef de projet du chantier.

■ **Pourquoi ces fermetures ?** Vieilles de 40 ans et très sollicitées avec un trafic en hausse de 20 % ces vingt dernières années, les 24 km de voies sous tunnel du tronçon central du RER A et ses 27 aiguillages avaient besoin d'être entièrement refaits. Objectif : améliorer leur fiabilité

mais aussi accompagner l'arrivée de trains à deux niveaux début 2017. « Ces trains offrent une capacité de 30 % en plus mais cela pèse aussi sur les voies », note Vincent Le Bihan.

JULIEN DUFFÉ

Informations et simulateur d'itinéraire sur [www.ratp.fr](http://www.ratp.fr).