



Vous êtes ici: Accueil » Association du patrimoine

## Gares parisiennes



06  
DÉC

### RER E : la gare Rosa Parks se déploie dans le 19e arrondissement



— Ensemble large entrée Nord de la gare. (image de la projection 3D).

Le Nord-est de la Capitale se transforme. Ainsi que le faisait remarquer François Dagnaud, maire du 19e arrondissement de Paris : « *les voies de transports se mettent en place, s'inscrivant dans le réaménagement du quartier qui est en cours... Nous allons accueillir, début janvier 1700 salariés de BNP Paribas...* »

Christophe Najdovski, adjoint à la



— Christophe Najdovski, adjoint à la Mairie de Paris, chargé des transports.

Mairie de Paris, chargé des transports soulignait : « *Un nouveau morceau de ville est en train de se construire.* »

Les Nautes de Paris participaient à une visite de chantier de la gare Rosa Parks (Paris 19e), le 3 décembre 2014 à un an de la mise en service de cette nouvelle gare.



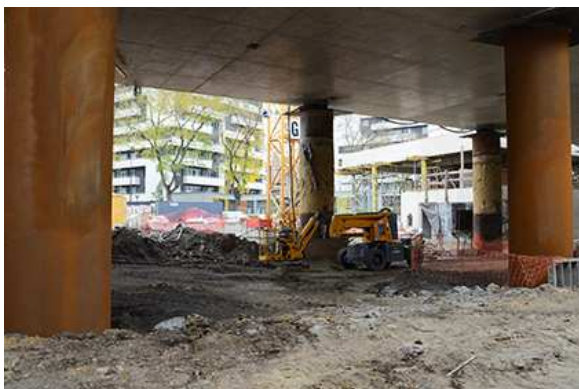
— En route pour la visite du chantier, le 3 décembre 2014.

En préambule Paul Le Matt, le directeur d'ouvrage délégué a dressé un bilan de l'avancée des travaux avant de nous conduire in situ, pour que nous puissions juger par nous même.



— Les personnalités présentes autour de Jean-Paul Huchon.

Etaient présents, notamment, ce jour là: Jean-Paul Huchon, président de la région Île-de-France, Jacques Rapoport, président du réseau Ferré de France, Alain Krakovitch, directeur du Transilien, Yves Ramette directeur général RFF Île-de-France, Christophe Najdovski, adjoint à la Mairie de Paris chargé des transports, François Dagnaud, Maire du 19e arrondissement accompagné de la conseillère Fanny Gaillanne (Paris 19e)...



— Salle des échanges vers l'entrée sud.

Cette nouvelle station ouverte sur la ligne du RER E, entre Magenta et Pantin, va mettre la gare Haussman Saint-Lazare à 7 minutes, contre plus de 30 minutes actuellement, et La gare du Nord Magenta ne sera plus qu'à 3 minutes.

La gare Rosa Parks voit le jour dans un secteur urbain en pleine métamorphose, celui des anciens entrepôts Macdonald (165.000 m<sup>2</sup> sur 617 mètres de long).

Le T3b est arrivé en 2012, côté boulevard Macdonald, il sera rejoint dans le futur par l'extension du T8 en provenance de Saint-Denis. On y

accédera directement en 2015, grâce au passage public qui côté rue Gaston Tessier permettra de traverser la gare.



— Le passage public vu du côté Nord.

Côté Macdonald un vaste parvis sera aménagé. Le projet de prolongement d'Eole (RER E) à l'ouest, offrira une liaison directe avec Mantes-La-Jolie, la ligne passant par la porte Maillot et La Défense qui sera ainsi à moins de 20 minutes.



— Poussage du passage urbain (doc Rosa Parks).

Photo et vidéo : Dominique Germond

Production Les Nautes de Paris

Musique : les Gymnopédies d'Erik Satie, interprétation d'Emmanuel Jaspart au piano et Daniel Ciampolini au vibraphone.



nautesdeparis

Gares parisiennes

Gare Rosa Parks Paris 19e Région Île-de-France RER E RFF SNCF tramway T3