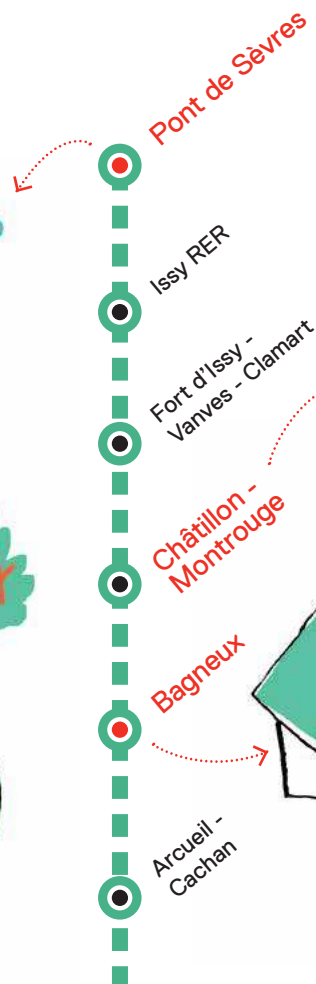


De Pont de Sèvres à Noisy-Champs

Textes **Aude Raux** Illustrations **Clotka**

Future ligne du Grand Paris Express, la « 15 sud » offrira, dès 2020, de nombreuses escales culturelles et divertissantes. Petit aperçu.



CHÂTILLON - MONTROUGE L'atelier du papier d'Arménie

Depuis 1885, des effluves de papier d'Arménie flottent à Montrouge. C'est là que sont fabriquées les célèbres lamelles en papier buvard dont le benjoin, une résine provenant d'un arbre oriental, est le principal composant. À laisser se consumer, pour parfumer son habitat, tout en fredonnant la chanson de Gainsbourg: «Laissez brûler les p'tits papiers, papiers de riz ou d'Arménie... Qu'un soir ils puissent, papier maïs, vous réchauffer...»

www.papierdarmenie.fr/FR/



BAGNEUX

Le Plus Petit Cirque du monde

Installé depuis 20 ans dans un gymnase, le Plus Petit Cirque du monde, qui offre spectacles et initiations aux enfants défavorisés, va enfin disposer d'un chapiteau. Le nouveau Centre des arts du cirque et des cultures émergentes, d'une capacité de 360 places assises, sera inauguré en juin. Sous la charpente en bois, les enfants, comme les grands, s'initieront aux arts du jonglage, de l'acrobatie ou encore de la clownerie!

www.lepluspetitcirquedumonde.fr



15

PONT DE SÈVRES L'Île Seguin

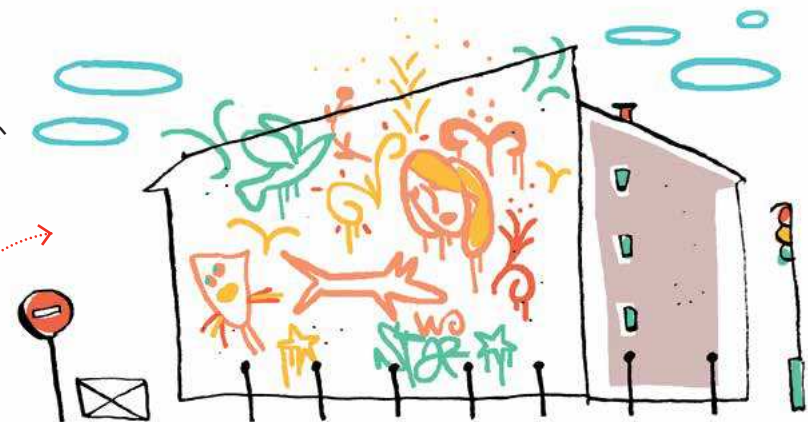
Le futur de l'île qui fut, pendant plus de 60 ans, le fief des usines Renault est entre les mains de l'architecte Jean Nouvel. Choisi par les Boulonnais, son projet mêle hébergements, bureaux, infrastructures sportives, espaces verts – avec un jardin couvert de 12000 m² – et surtout équipements culturels. Car l'Île Seguin ambitionne de devenir le haut lieu de la culture du Grand Paris. Son joyau ? La Cité musicale, sur sa pointe aval, dédiée à tous les styles musicaux et qui ouvrira ses portes en 2016.
www.ileseguin-rivesdeseine.fr

LE VERT DE MAISONS Le musée Fragonard

Né sous la forme d'un cabinet de curiosités royal en 1766, le musée de l'école nationale vétérinaire d'Alfort est l'un des plus vieux musées de France. Dans un décor d'origine parfaitement restauré en 2008 se niche une collection unique de 4200 pièces consacrée à l'anatomie animale : beaucoup de squelettes, mais surtout les *Écorchés* d'Honoré Fragonard, le cousin du célèbre peintre. Parmi ces trésors, le sidérant *Cavalier de l'Apocalypse*.
<http://musee.vet-alfort.fr>



Plus d'étapes à découvrir sur notre eMag, la version pour tablettes et smartphones de notre magazine : www.emag.iledefrance.fr



VITRY CENTRE Street art

Vitry-sur-Seine et l'art contemporain, c'est une passion sans limites. Au-delà du Mac/Val, un musée regroupant plus de 2000 œuvres d'artistes français des années 1950 à nos jours, la création fait le mur ! Graffitis, pochoirs, mosaïques : la ville est un musée à ciel ouvert, que des artistes du monde entier viennent régulièrement enrichir. À découvrir lors de balades «Art in the street».
www.vitry94.fr



CRÉTEIL - L'ÉCHAT Les « Choux »

Emblème de l'architecture des années 1970, les « Choux » imaginés par Gérard Grandval ont reçu le label «Patrimoine du xx^e siècle». Ce grand ensemble doit son nom à ses balcons arrondis, qui donnent à ses 10 tours rondes de 15 étages l'aspect de... choux-fleurs. Une autre architecture insolite à admirer dans le quartier : l'école nationale de musique, de danse et d'art dramatique Marcel-Dadi, dont la façade ondulée évoque un rideau de scène.
www.ville-creteil.fr