

CLICHY BATIGNOLLES

13-14 août 2016 : lancements du pont et de la passerelle au-dessus du faisceau ferré Saint-Lazare

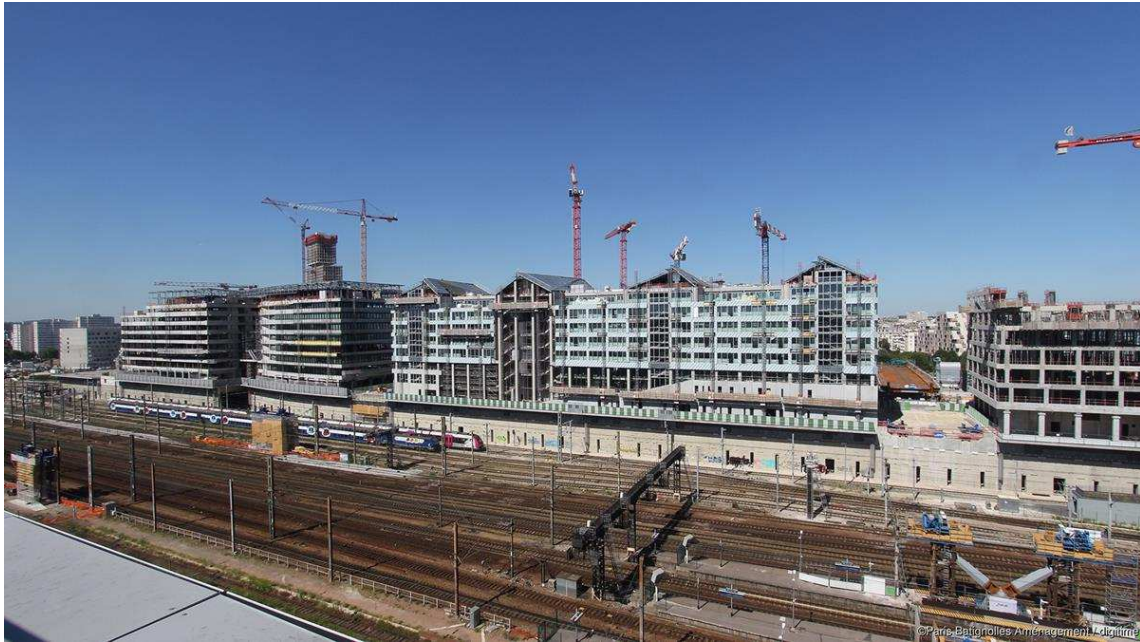


Copyright : Urbavox - Jean-Pierre Porcher

Du samedi 13 août midi au dimanche 14 août midi, le pont et la passerelle - actuellement en cours d'assemblage en rive du parc Martin Luther King - seront poussés au-dessus du faisceau ferré Saint-Lazare, à la vitesse de 5 à 10 mètres de l'heure. Une opération très technique, précise et spectaculaire !

Cet événement nécessite l'interruption du trafic ferroviaire au départ et à destination de la gare Saint-Lazare dimanche 14 août de minuit à midi.

Il marque le début d'une nouvelle phase de chantier, puisque après installation des ouvrages au-dessus des voies ferrées, une année de travaux sera encore nécessaire avant leurs accès aux piétons, cyclistes et automobilistes (dernier trimestre 2017 pour le pont et début 2018 pour la passerelle) pour relier le quartier Saussure au secteur ouest de Clichy-Batignolles.



Copyright : Digitime - Jérôme Le Page, Laurent Blossier

Assistez en direct aux lancements du pont et de la passerelle :

- **Depuis le point de vue aménagé**

Les opérations débuteront samedi 13 août 2016 à partir de midi et se dérouleront sans interruption (y compris la nuit) jusqu'au dimanche 14 août 2016 aux alentours de midi.

Un point de vue est accessible pour l'occasion boulevard Pereire, à proximité de la Gare Cardinet (17e).

- **Depuis chez vous**

Toutes les 5 minutes, retrouvez une nouvelle photo des lancements sur la page d'accueil du site www.clichy-batignolles.fr

[Téléchargez la Lettre d'Information](#)

Paris Batignolles Aménagement - 7, rue Henri Rochefort - 75017 Paris - 01 75 77 35 00 ou contact@parisbatignolles.fr

[Se désinscrire](#)