

La RATP révolutionne son appli voyageurs

ELLE A BEAU ÉQUIPER trois quarts des smartphones en Ile-de-France et être activée par 2,3 millions d'utilisateurs uniques chaque mois, l'application voyageurs de la RATP commençait un peu à dater et à souffrir de la comparaison avec ses concurrentes comme Citymapper.

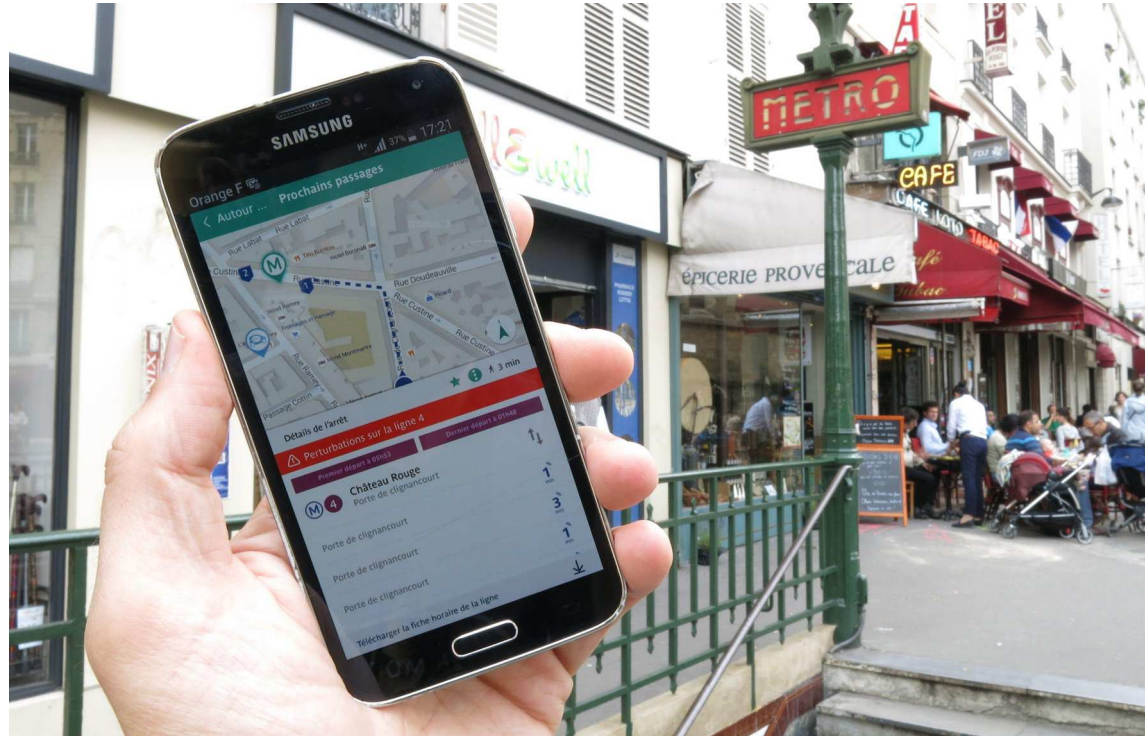
Bonne nouvelle, hier, à l'occasion de l'événement Viva Technology organisé jusqu'au 2 juillet porte de Versailles (Paris XV^e), l'opérateur a présenté officiellement une version entièrement renouvelée de son application phare qui sera lancée la semaine prochaine. Présentation en avant-première.

100 % géolocalisée

« L'idée principale c'est d'offrir plus de services à nos voyageurs avec une appli plus conviviale, plus intuitive et plus agréable » résume Elisabeth Borne, PDG de la RATP. Fini donc la page d'accueil un brin vieillotte affichant la recherche d'itinéraires. Désormais l'appli RATP s'ouvre directement sur une carte et une géolocalisation « Autour de moi » qui permet de balayer d'un coup d'œil toute l'offre de mobilité à proximité : prochains passages en temps réel des bus, trams, métros et RER mais aussi disponibilité en temps réel des Vélib et Autolib. On effectue son choix d'un clic et un guidage piéton s'affiche avec le temps de marche estimé.

Un service personnalisé

Autre nouveauté, un volet « ma-RATP » permet de mettre des adresses en favori (domicile, travail, cours de musique...) et de



La RATP a présenté, hier, une version entièrement renouvelée de son application phare qui sera lancée la semaine prochaine. (LP/J.D.)

Une couverture 3G et 4G sur tout le réseau d'ici fin 2017 ?

« Etre toujours connectés » : c'est la promesse de la RATP faite à ses voyageurs. Pour l'instant, on est encore loin. Outre des zones wi-fi dans 11 stations et gares* tout juste mises en place, la régie déploie en ce moment quatre « points connect » dans les gares et stations de Noisy-le-Grand et Val-de-Fontenay (RER A), Bibliothèque-François-Mitterrand (ligne 14) et Saint-Denis-Université (ligne 13). Ces espaces proposent vingt minutes de wi-fi gratuit. Une manière de patienter avant la généralisation du très haut débit mobile annoncé pour la fin de l'année prochaine. Pour l'instant, seules les lignes A et B du RER et la ligne 1 du métro sont en grande partie couvertes en 3G et 4G. Suivront

26 stations parmi les plus fréquentées d'ici fin 2016. Le chantier est beaucoup plus lent que prévu en raison de sa complexité technique, reconnaît Elisabeth Borne, la PDG de la RATP. « Personne n'avait anticipé que les équipements des opérateurs dégagent autant de chaleur, reconnaît Elisabeth Borne. Cela suppose de déployer d'importants systèmes de ventilation pour la dissiper. » Mais Elisabeth Borne l'assure : « On a bien calé le modèle technique et économique. L'objectif est d'avoir une couverture 3G et 4G sur tout le réseau d'ici fin 2017. J.D.

* Gare de Lyon, Gare du Nord, Charles-de-Gaulle Etoile, Porte Maillot, Chaussée d'Antin, Gallieni, La Défense, Auber, Saint-Lazare, Cité Universitaire, Marne-la-Vallée Chessy.

recevoir des alertes en cas de perturbation sur des lignes prédéfinies, à des jours ou des plages horaires précis. Ce compte personnel sera aussi accessible depuis son ordinateur fixe.

« Lorsque l'on fait une recherche depuis chez soi avant de partir, celle-ci s'affichera ensuite directement sur l'appli sans avoir besoin de la refaire », détaille Dominique de Ternay, directeur du marketing à la RATP.

Très pratique également : la possibilité d'accéder à son agenda et de lancer en un clic la recherche d'itinéraire pour rejoindre son prochain rendez-vous.

Enfin, les itinéraires accessibles aux personnes à mobilité réduite sont désormais proposés ainsi qu'une option de vocalisation optimisée pour les malvoyants.

Une amélioration en continu

« On va régulièrement ajouter des services dans notre application, promet Elisabeth Borne. Rapidement, on intégrera par exemple la bonne sortie de métro à emprunter dans la recherche d'itinéraires ». Avant la fin de l'année, l'option « maStation » détaillera également tous les services de ses stations préférées : service après-vente, disponibilité des bornes de vente, commerces...

Un système de notification pour être prévenu de l'arrivée du bus à l'arrêt souhaité et informé des itinéraires de contournement empruntés en cas de trafic perturbé sera également proposé. Gratuite, l'application sera téléchargeable sur iOS, Android et Apple Watch.