



Audition des Présidents RATP et SNCF au Conseil du STIF

15 NOVEMBRE 2016



La ligne A aujourd'hui



**1 ÈRE
LIGNE**

LA PLUS FRÉQUENTÉE
D'EUROPE



**7 DÉPARTEMENTS
41 COMMUNES**



1 TRAIN TOUTES LES 2mn EN HYPERPOINTE
Fréquence dans le tronçon central

1 TRAIN TOUTES LES 2mn30 EN POINTE
Fréquence dans le tronçon central

46 
GARES



+20%
en 10 ans

1 200 000
VOYAGES QUOTIDIENS

109km
DE LIGNE



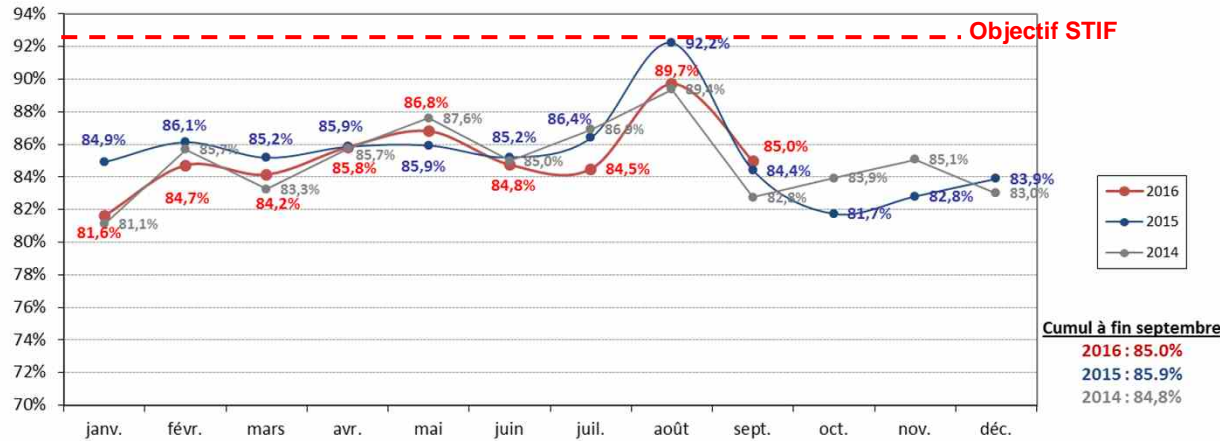
DONT **26km**
EN SOUTERRAIN



2500 AGENTS
AU SERVICE DE LA LIGNE

La ponctualité du RER A

Evolution ponctualité en co-responsabilité - Janvier à septembre 2015-2016



Moins de journées noires
(ponctualité inférieure à 80%)

Cumul à fin septembre:
21 en 2016 vs 32 en 2015
 (26 en 2014)

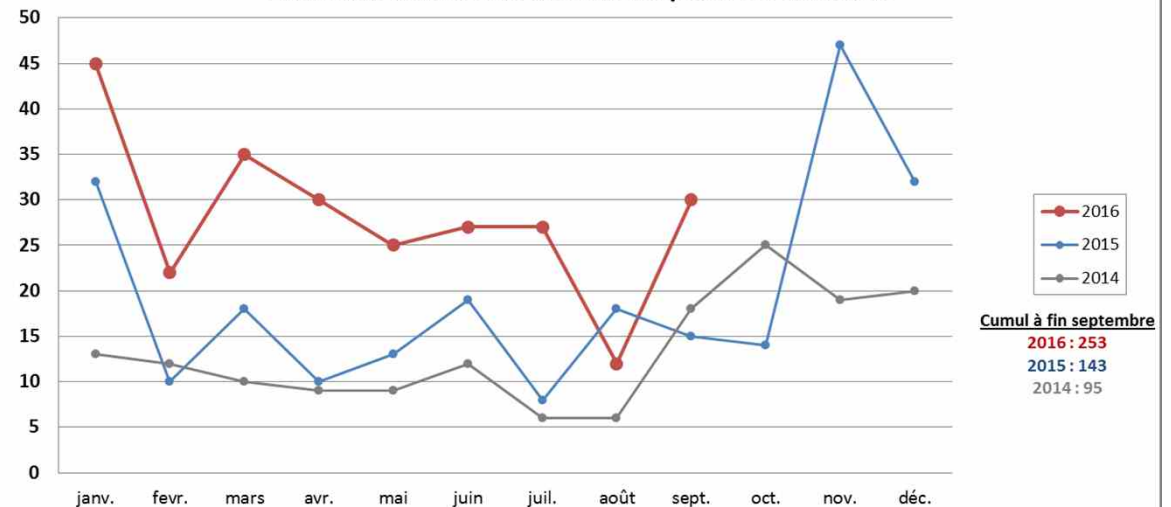
-34%

Cumul à fin septembre:
253 en 2016 (4,8M) vs 143 en 2015 (2,7M)
 (95 en 2014)

+77%

1H D'INTERRUPTION PAR JOUR EN MOYENNE

Evolution du nombre de colis suspects sur le RER A



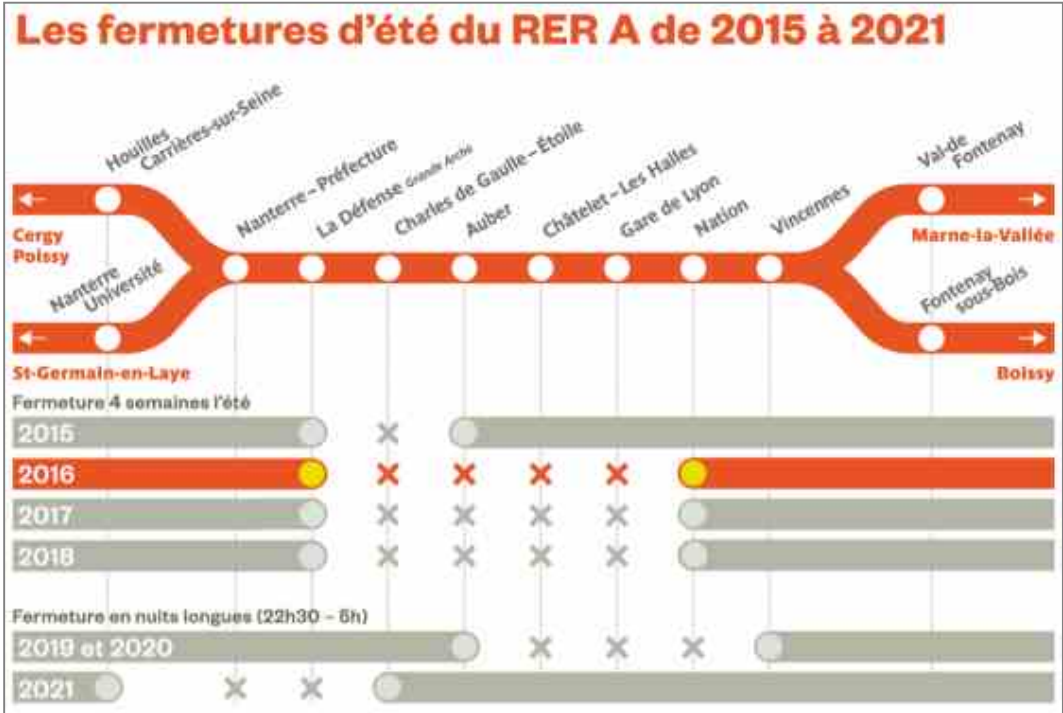
RVB 2016 en chiffres

2 ADV
RENOUVELÉS

5,2 km DE
VOIE SIMPLE
RENOUVELÉE

1000
AGENTS
SUR LE
TERRAIN

2 LIGNES DE
TRAM
RENFORCÉES



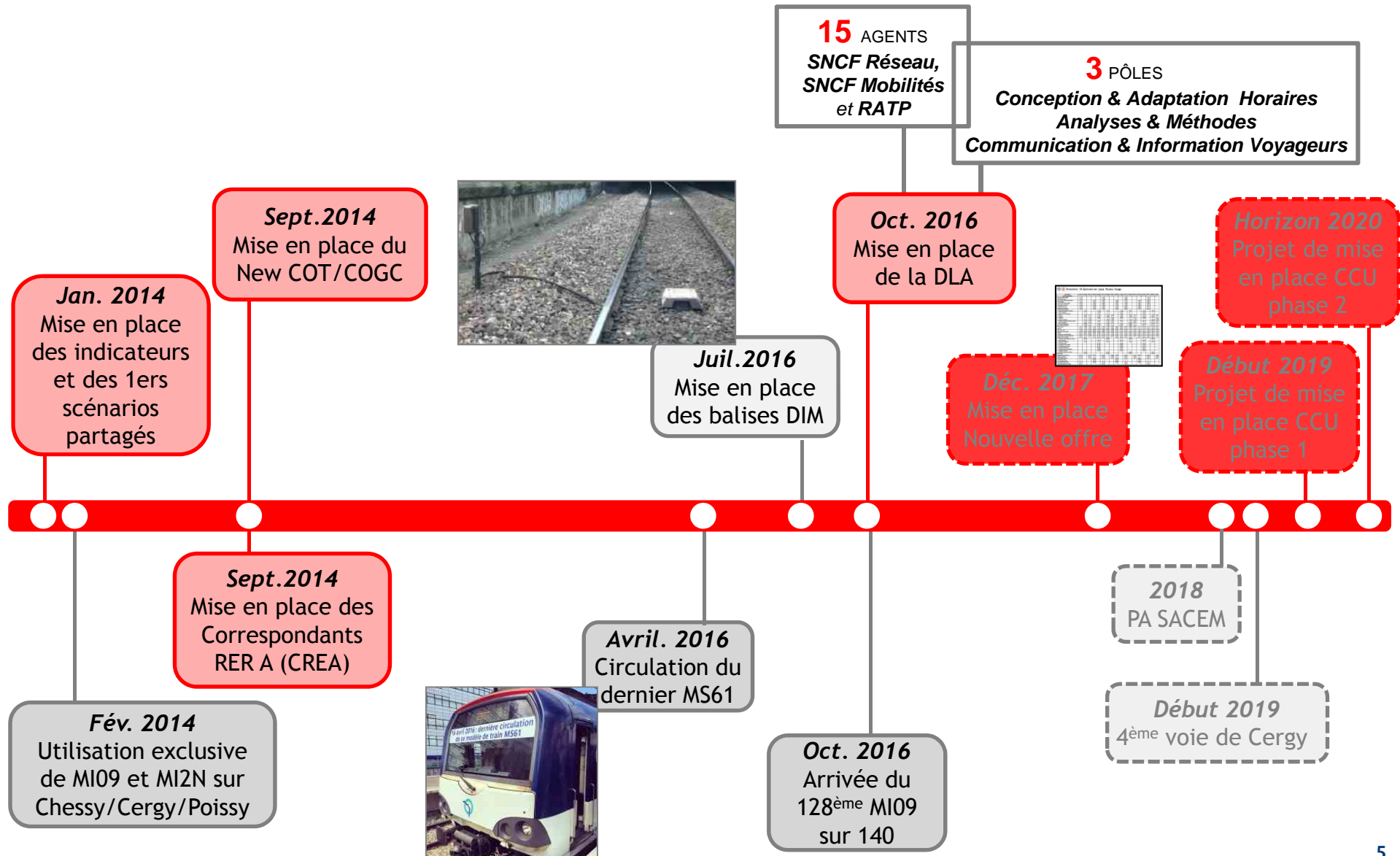
85 % DES
VOYAGEURS
SATISFAIT PAR
LE DISPOSITIF

578 000
VISITEURS SUR LE
SITE INTERNET
DÉDIÉ

8 LIGNES DE
MÉTRO
RENFORCÉES

4 LIGNES DE
BUS
RENFORCÉES

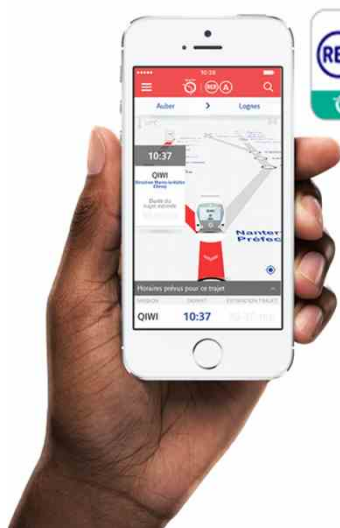
Les évolutions de la ligne A



L'information voyageurs

TRAVAUX

Mise en place d'un processus commun pour l'information travaux



« mon RERA »

Application dédiée :

- état du trafic temps réel
- Info et conseils
- lien fil twitter

Nouvelle version à venir incluant les données des gares RFN



« **blog RER A** »
Commun RATP/SNCF
Ouverture le
02 NOVEMBRE 2016



Twitter @RERA

Twitter @RERA

79 400 abonnés
Commun RATP/SNCF:
Informations trafic en temps réel

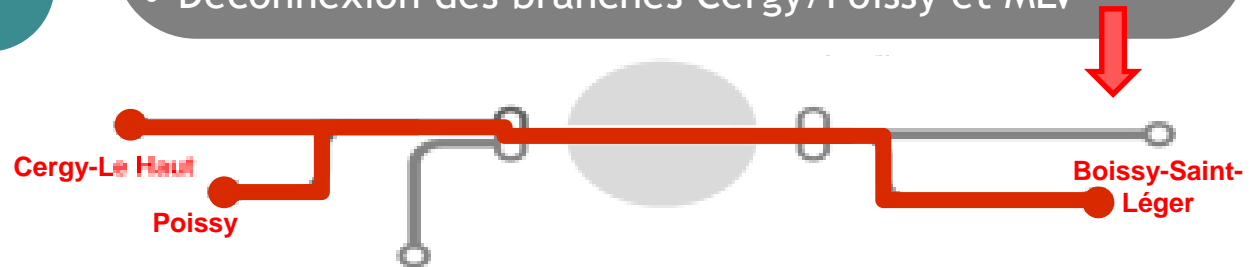
La Refonte de l'offre RER A

Pourquoi maintenant ?

- Investissements :
 - Nouveaux trains (+50% cap.)
 - 1^{ères} réalisations du SDLA
- Trafic voyageurs (sur 10ans):
 - tronçon central -20%
 - branche MLV +50%

Principes :

- Prise en compte des évolutions socio-démographiques
- Prise en compte des capacités des infrastructures
- Simplification des dessertes
- Un rythme régulier dans le tronçon central
- Travail élargi sur la ligne L3 compte tenu de son imbrication avec la ligne A
- Déconnexion des branches Cergy/Poissy et MLV



Objectifs :

- Plus de marge pour une meilleure robustesse de l'offre
- Une offre plus lisible et plus simple pour les voyageurs
- Une meilleure répartition de la charge entre les trains pour plus de confort

La ligne B aujourd'hui



2ÈME
LIGNE
LA PLUS FRÉQUENTÉE
D'EUROPE

+2%
DE FRÉQUENTATION
PAR AN

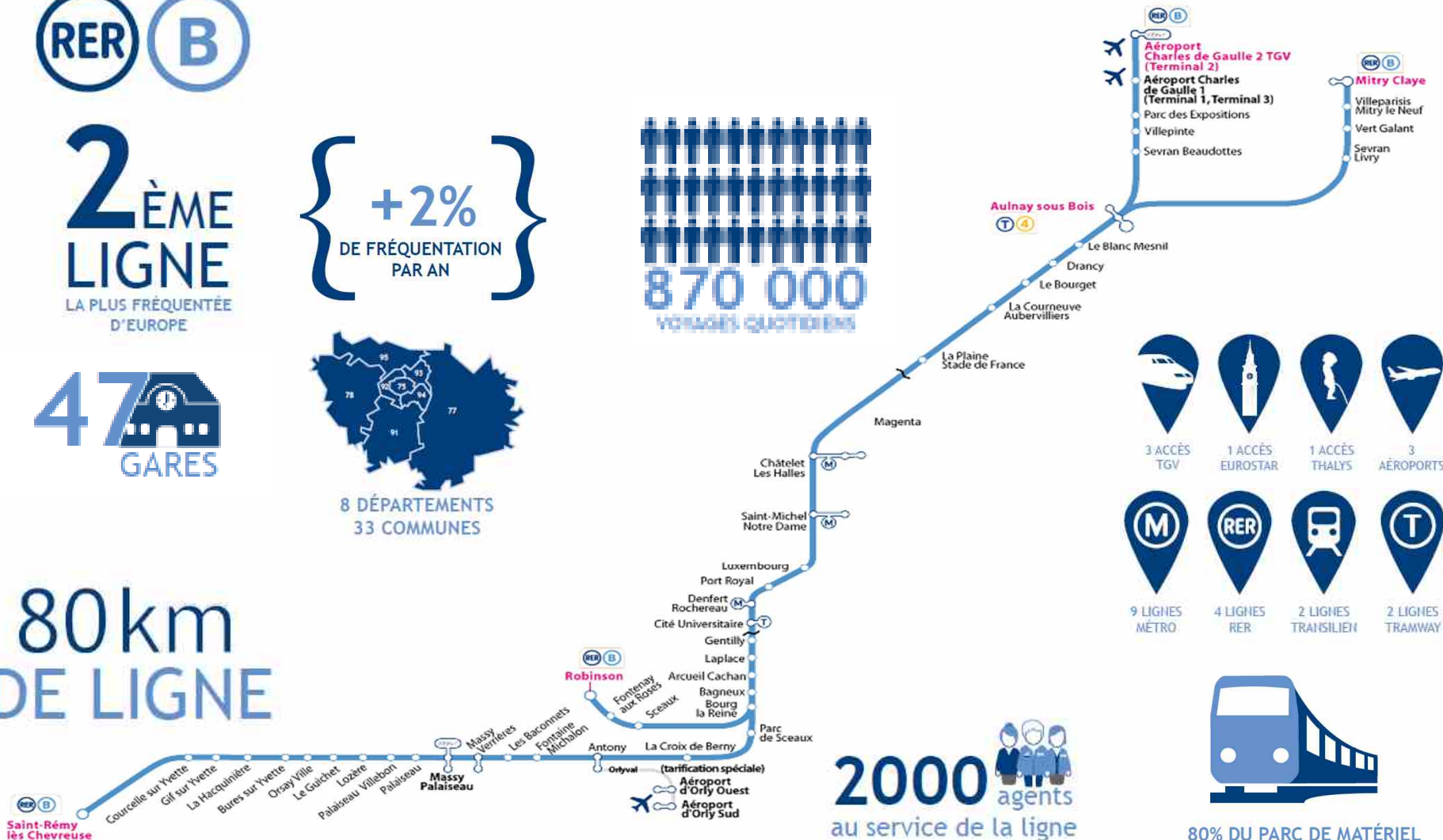
870 000
VOYAGEURS QUOTIDIENS

47
GARES



8 DÉPARTEMENTS
33 COMMUNES

80km
DE LIGNE



3 ACCÈS TGV	1 ACCÈS EUROSTAR	1 ACCÈS THALYS	3 AÉROPORTS
9 LIGNES MÉTRO	4 LIGNES RER	2 LIGNES TRANSILIEN	2 LIGNES TRAMWAY

2000 agents
au service de la ligne



80% DU PARC DE MATÉRIEL
ROULANT RÉNOVÉ

Des résultats d'exploitation en consolidation depuis le saut de performance de 2013-2014



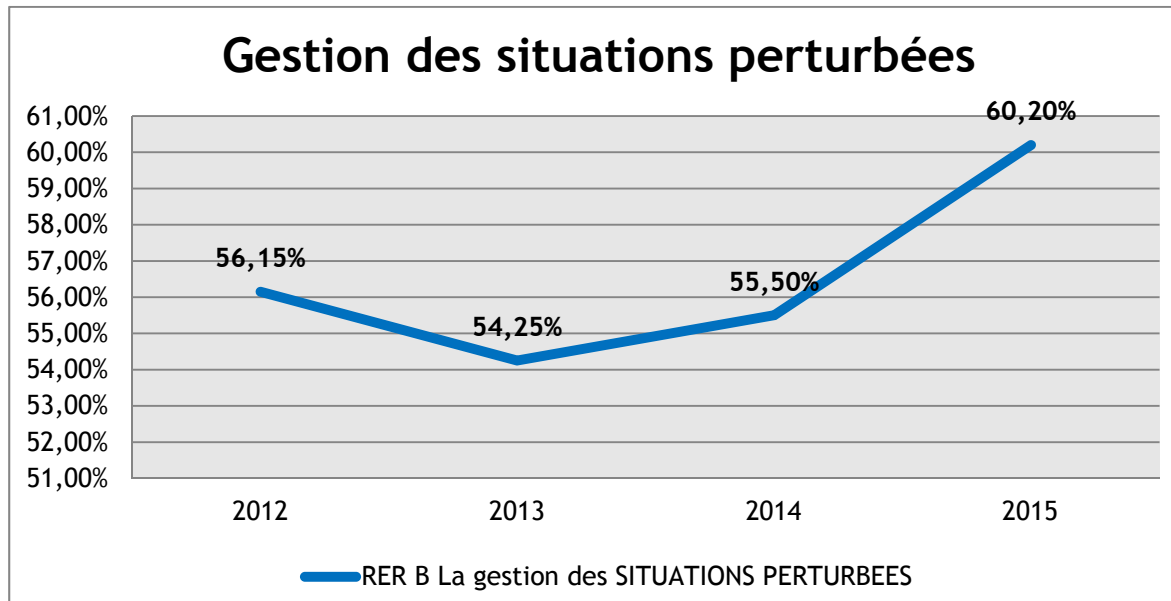
Ponctualité en co-responsabilité :
+ 12 points en 7 ans grâce à :

- Un fort rapprochement SNCF RATP (CCU / DLU);
- Une nouvelle grille B Nord + réussie.

Malgré des incidents externes lourds en 2016, la performance se stabilise autour de 90%.



Le rapprochement RATP / SNCF a permis également de franchir un cap sur l'IV



WWW.RER-LEBLOG.FR

Fréquentation

- Entre 25 et 30 000 visiteurs uniques mensuels
- Évolution constante chaque mois
- 1 personne sur 2 consulte le blog depuis un appareil mobile

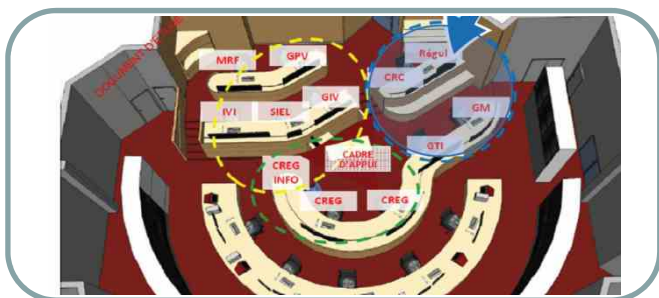


@RERB : 26 500 followers
1/4 de Transilien
3x plus petit que le RER A

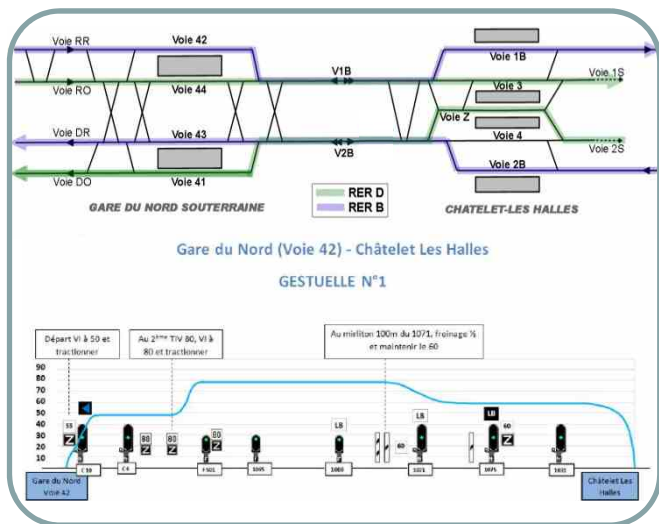


Consolider et poursuivre les progrès à court terme avant l'effet des investissements SDLB

QUELQUES EXEMPLES :



Travail entre acteurs tous présents au CCU (Centre de Commandement Unifié).



Travail sur la performance tunnel B-D :

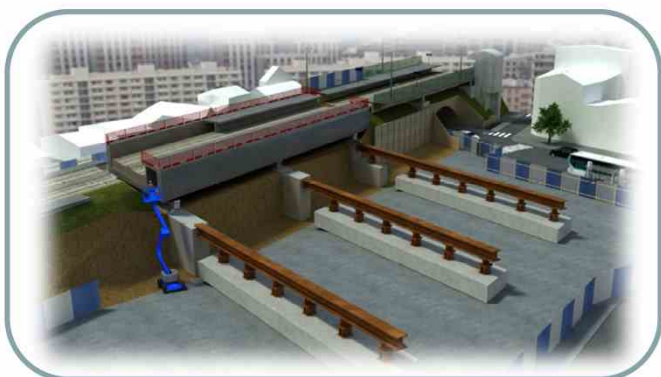
- Mise en place de l'IVAD ;
- Suivi des temps de parcours la Plaine - Gare du Nord ;
- 2017 : outil de cadencement des trains à l'entrée du tunnel Tunnel B-D ;
- Démarche sur l'optimisation de la conduite dans le tunnel (gestuelles).



A partir de 2018 : régénération caténares en zone RFN.

Une montée en puissance programmée de travaux impactant la ligne

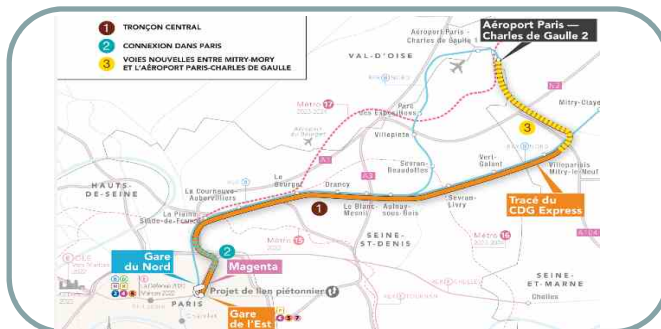
QUELQUES EXEMPLES :



Interconnexion Grand Paris Express à Arcueil - Cachan
→ Nouvelle grille omnibus entre Cité U et Bourg la Reine aux heures de pointe dès février 2017



Bascule vers la Commande Centralisée du Réseau en Mars 2017

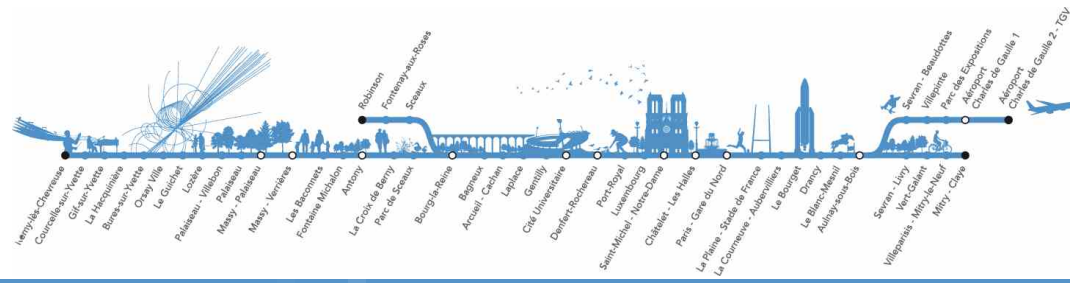


Projet Charles de Gaulle Express (travail en cours sur les conséquences sur le plan de transport)

Des investissements lourds attendus pour moderniser la ligne

Etapes décisionnelles fin 2016 / début 2017 autour du Schéma Directeur RER B Sud :

- **Création de positions de garage supplémentaires sur le faisceau de Saint-Rémy-lès-Chevreuse** : 4 positions pour trains longs destinées à fiabiliser l'exploitation (être en adéquation avec l'offre RER B Nord+, soulager Massy)
→ approbation attendue du schéma de principe
- **Futur matériel - MING** : horizon d'acquisition des premières rames : 2025. Finalisation de l'expression fonctionnelle de besoin : proposition d'un matériel plus large, plus capacitaire, de longueur identique. Identification en cours des adaptations nécessaires aux infrastructures (voies, gares et ateliers)
→ décision attendue sur le type de matériel et lancement de la commande
- **Futurs systèmes d'exploitation de la ligne** :
 - ATS+ IdF déployé par SNCF-Réseau à horizon 2024/25
 - SAE+ déployé par RATP progressivement jusqu'en 2026, Pilotage Automatique sous KCVP proposé par RATP à horizon 2024
 - NExTEOii (mise en œuvre de l'accord de collaboration entre les 3 entreprises)
→ décisions attendues sur l(es) équipement(s) retenu(s) et les calendriers de déploiement associés.



C

Paris Métro

Le réseau de transport public de la capitale française

E

Paris Métro

Le réseau de transport public de la capitale française

Paris Métro

Le réseau de transport public de la capitale française

Paris Métro

Le réseau de transport public de la capitale française

C

Paris Métro

Le réseau de transport public de la capitale française

E

Paris Métro

Le réseau de transport public de la capitale française

Paris Métro

Le réseau de transport public de la capitale française

Paris Métro

Le réseau de transport public de la capitale française

C

Paris Métro

Le réseau de transport public de la capitale française

E