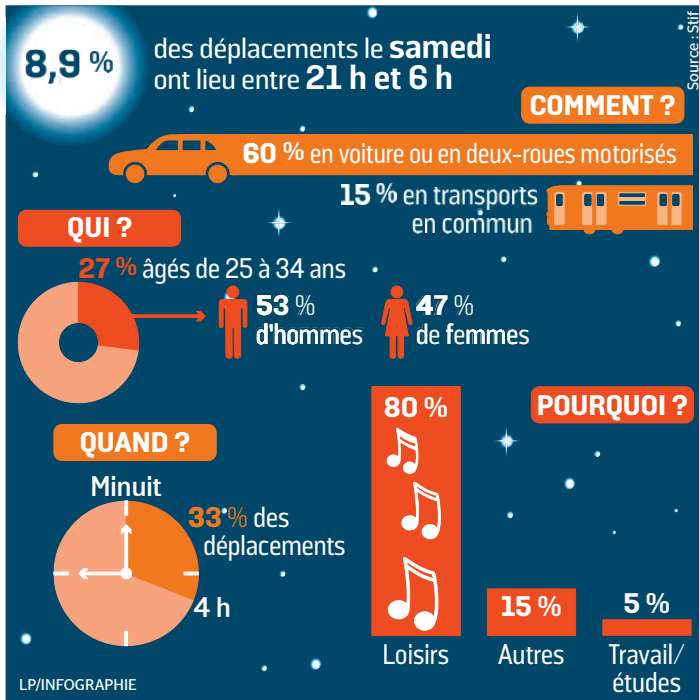


Le métro toute la nuit, c'est mal parti !

Alors que les transports sont renforcés ce soir pour la Nuit blanche, le Stif vient de publier une étude excluant de prolonger les horaires des métros et RER.



PAR JEAN-GABRIEL BONTINCK

Paris ne sera pas comme Londres. Du moins pas tout de suite. Le Syndicat des transports d'Ile-de-France (Stif) vient de dire non au métro toute la nuit. Si la capitale britannique a ouvert cet été deux de ses lignes 24 heures sur 24 chaque week-end, les noctambules parisiens ne bénéficieront pas de transports en permanence, à l'exception de certains événements festifs, comme la Nuit blanche, ce week-end.

« L'extension des horaires de nuit sur le réseau du métro est complexe à initier sans fortement dégrader la qualité du service actuel », tranche le Stif, évoquant les 400 chantiers par nuit sur le réseau RATP qu'il faudrait alors concentrer la semaine, mais aussi un besoin supplé-

mentaire en personnel et une refonte des systèmes informatiques. Côté trains et RER, toute augmentation d'offre la nuit est exclue « à moyen terme », en raison notamment des nombreux travaux et de la circulation de trains de fret la nuit.

« LE BESOIN DE TRANSPORTS LA NUIT N'EST PAS AVÉRÉ »
 LE STIF

Mais en plus de ces raisons techniques, le Stif estime tout simplement que le besoin de plus de transports la nuit « n'est pas avéré ». « Les pratiques de mobilité des Franciliens la nuit (entre 21 heures et 6 heures) ne traduisent pas un besoin de transports en commun lourds (trains, métros, RER) toute la nuit. Les besoins de déplacement baissent considérablement après minuit », souligne l'étude, menée

par le cabinet de conseil Ale-nium, en se basant sur l'Enquête Globale Transport datant de 2010, qui a interrogé 18 000 résidents en Ile-de-France.

Sur le samedi soir, par exemple, l'étude note que seuls 8,9 % des 35 millions de déplacements quotidiens se font la nuit entre 21 heures et 6 heures et, pour 15 % d'entre eux, en transports en commun. Une part importante se déroule avant 2 heures. Or les métros roulent jusqu'à 2 h 15 le samedi depuis 2006. 122 000 voyageurs utilisent le métro chaque samedi entre minuit et 2 heures. Mais la majorité des déplacements du samedi soir se fait en voiture.

Conclusion du Stif : la demande d'ouverture la nuit n'est que « ponctuelle », et est actuellement satisfaite par les extensions d'horaires du samedi et les offres de bus Noctilien, renforcés de-

puis l'année 2009 (48 lignes et 38 000 usagers en moyenne le week-end).

En attendant, les noctambules peuvent profiter de transports en commun 24 heures sur 24 lors de certaines « nuits festives », comme le 31 décembre ou la Fête de la musique. C'est encore le cas cette année pour la Nuit blanche, aujourd'hui. La RATP ouvrira au-delà de 2 h 15 la ligne 1, entre Franklin-Roosevelt et Gare-de-Lyon, et la ligne 9, entre Pont-de-Sèvres et Saint-Augustin. Par ailleurs, le réseau des bus Noctilien est adapté. La fréquence des bus N01 et N02, qui font le tour des gares, est renforcée (mais plusieurs lignes partant normalement de Châtelet seront reportées sur les gares).