

Prolongement du Métro ligne 1 à Val de Fontenay



2016 : l'année des études

À l'issue de la concertation de 2014-2015, le STIF et la RATP ont décidé de poursuivre le projet en étudiant plus précisément deux variantes de tracé : l'une passant par la station intermédiaire Grands Pêcheurs à Montreuil, l'autre desservant le carrefour de Verdun à Fontenay-sous-Bois.



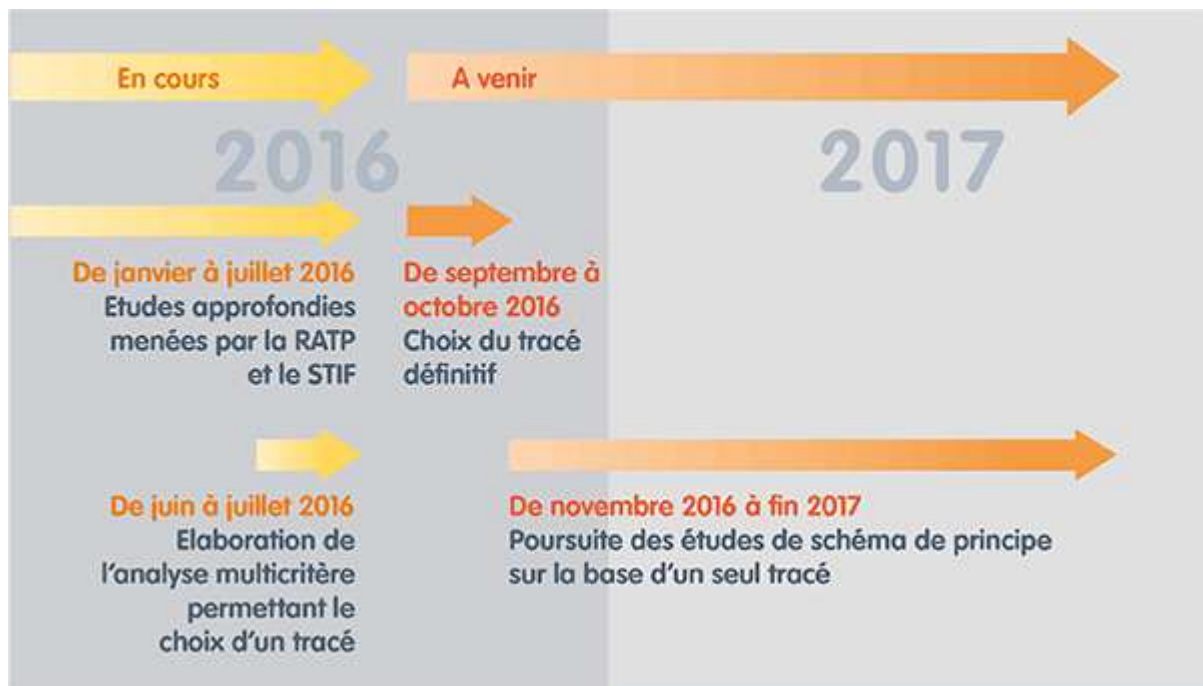
[> La carte du projet](#)

Depuis le début de l'année 2016, des études sont menées pour analyser plusieurs critères déterminants dans le choix du tracé définitif du prolongement :

- > les sondages géotechniques des sous-sols ;
- > l'analyse des impacts parcellaires d'après les ouvrages d'art envisagés et les méthodes constructives ;
- > les prévisions de trafic ;
- > la mise à jour du coût et du planning du projet.

Après la conduite de ces études, le STIF et la RATP vont réaliser une analyse multicritères pour retenir le tracé définitif.

[> Le calendrier du projet](#)



Retour sur les sondages géotechniques

Des sondages géotechniques ont été réalisés en février à proximité du carrefour Verdun.

Ils ont permis aux maîtres d'ouvrage de mieux connaître :

- > la géologie du sol et sous-sol,
- > la présence ou non de cavités,
- > les nappes phréatiques.



> En savoir plus sur les sondages

Posez vos questions à l'équipe projet sur le site Internet
www.val-de-fontenay.metro-ligne1.fr



Si vous souhaitez vous désinscrire, [cliquez ici](#)