

As seen on  scoop.it

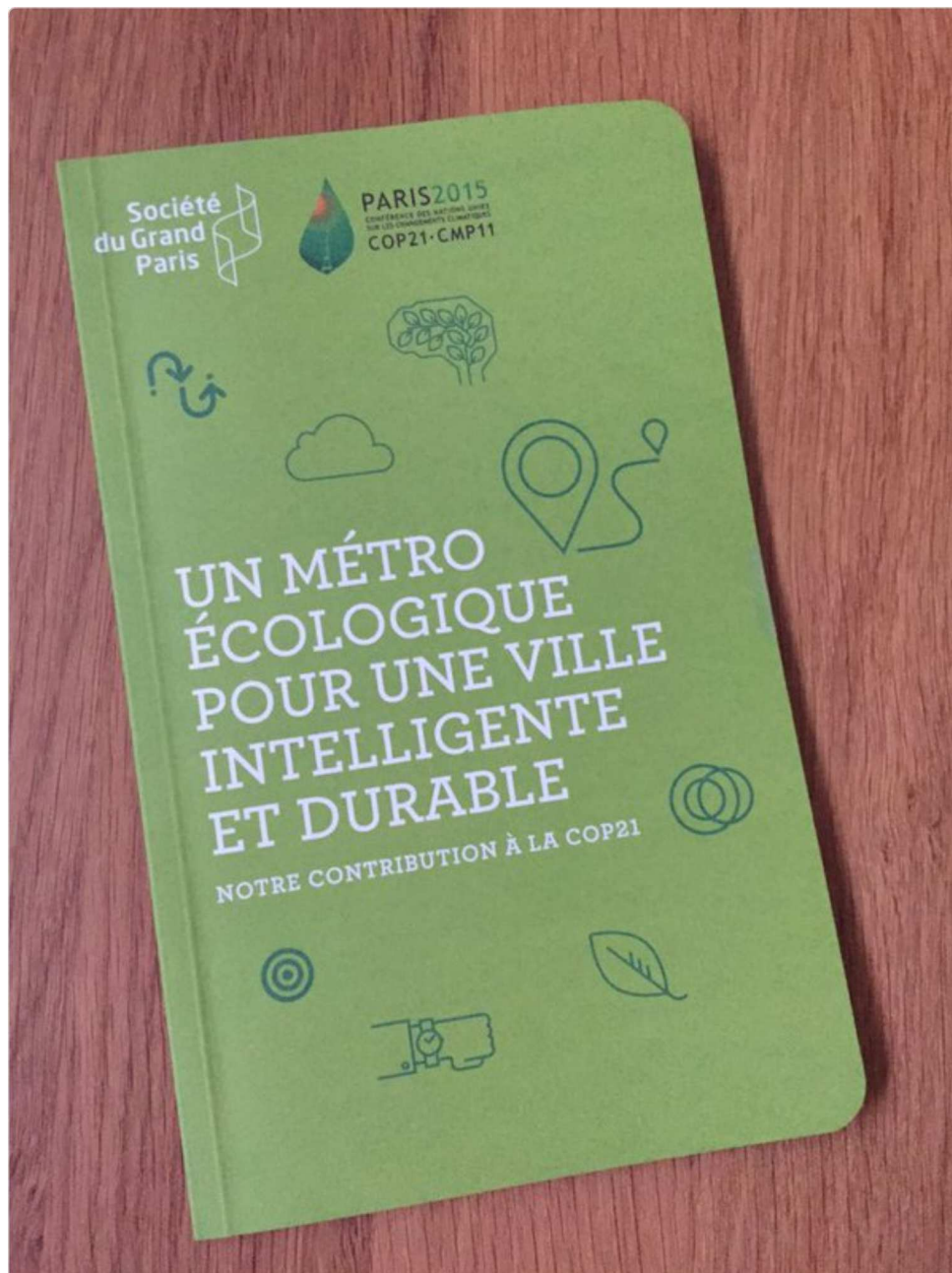
La Société du Grand Paris s'engage pour la COP21

by  Société du Grand Paris il y a 3 jours 502 Views ▾

A l'occasion de la COP21, la Société du Grand Paris prend 7 engagements concrets pour construire un métro respectueux de l'environnement, au service d'une ville intelligente et durable.

Rassemblés dans un livret (disponible [ici](#)), ces engagements ont été présentés fin novembre lors d'une rencontre avec 300 élus locaux, représentants de l'Etat, architectes, dirigeants d'entreprises du BTP et leaders associatifs.

Retour sur les trois principaux débats organisés à cette occasion : gestion des déblais, intégration environnementale et efficacité énergétique !



Grand Paris Express

@GdParisExpress

Follow

Découvrez notre contribution à la [#COP21](#) [#MétroDurable](#) [#GrandParis](#) societedugrandparis.fr/wp-content/upl...

4:35 PM - 19 Nov 2015

13 2

Comme le rappelle dans son introduction [Jean-Yves le Bouillonnet](#), président du Conseil de Surveillance de la Société du Grand Paris, une politique environnementale globale est indispensable pour le futur métro du Grand Paris,

en raison de l'ampleur inégalée du chantier :

- 200 km de lignes nouvelles
- 68 gares
- 6 sites de maintenance
- Société du Grand Paris : 1er maître d'ouvrage en Europe.



JY LeBouillonec

@JYLeBouillonec

Follow

[#GrandParis](#), un métro écologique et durable. Société du Grand Paris, 1er maître d'ouvrage en Europe

[@GdParisExpress](#)

3:21 PM - 19 Nov 2015 · Paris, Ile-de-France, France

1er débat : une [#économiecirculaire](#)

pour les déblais du métro du [#GrandParis](#)

La valorisation des déblais du métro du Grand Paris ? Un défi monumental que la Société du Grand Paris entend bien relever. L'objectif est simple : tous les déblais et les gravas ne doivent plus être considérés comme des ordures, mais comme des matières à recycler et valoriser. Compte tenu du volume (40 millions de tonnes de déblais), il faut aussi innover en privilégiant des transports propres.



Grand Paris Express

@GdParisExpress

Follow

F.Willemin : "On estime qu'un pic d'extraction de déblais sur les chantiers aura lieu entre 2019 et 2021." [#MétroDurable](#) [#grandparis](#) [#COP21](#)

3:17 PM - 19 Nov 2015

2



Andromaque SIMON

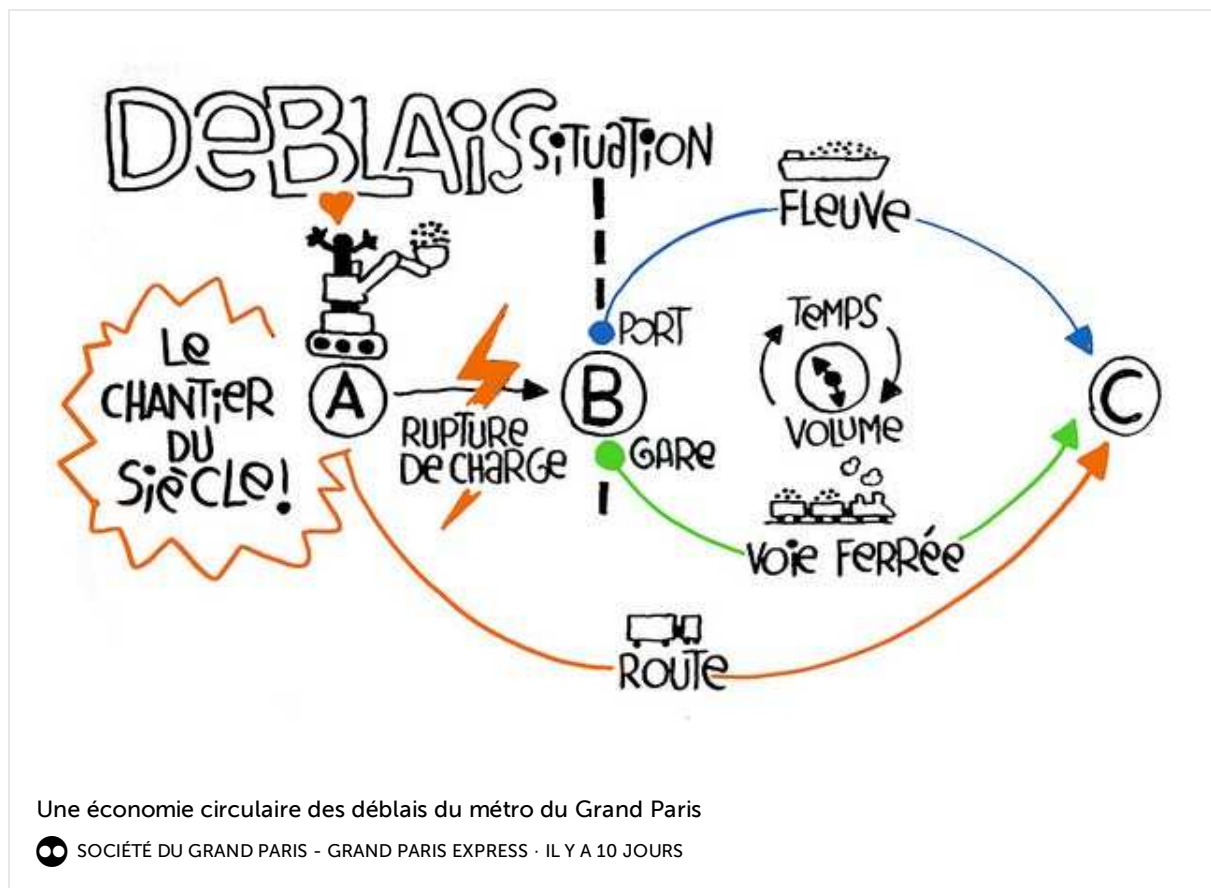
@andygalato

Follow

Le béton concassé n'est plus un déchet par défaut!
[#MétroDurable](#) [#GrandParis](#) [#COP21](#) [#EconomieCirculaire](#)

2:50 PM - 19 Nov 2015

2 1



Pour relever ce défi, la Société du Grand Paris a organisé à l'été 2015 un appel à contributions auprès de plusieurs entreprises et organismes pour innover dans la gestion, la valorisation et le traitement de ces déblais.

Lors de ce premier débat, les différents intervenants ont également voulu rappeler quelques principes fondamentaux : traçabilité des déblais, transports fiables et respectueux de l'environnement, notamment par voie fluviale, création d'une méthode industrielle coordonnée pour toutes les entreprises concernées.



Frédéric Willemin

Directeur de l'ingénierie environnementale à la Société du Grand Paris

EN DIRECT



« Nous avons trois priorités pour le traitement des déblais : la traçabilité, la valorisation, le recours aux moyens de transport alternatifs. C'était le sens de notre appel à contributions »



Grand Paris Express

@GdParisExpress

Follow

Frédéric Willemin introduit les échanges sur le traitement des déblais [#MétroDurable](#) [#COP21](#) [#grandparis](#)

2:44 PM - 19 Nov 2015



Bénédicte de Bonnechose

Directrice générale de Lafarge France

EN DIRECT



«L'expérience que nous avons des grands chantiers montre la nécessité d'avoir un outil industriel solide. C'est un facteur clé de succès.

Je suis aussi persuadée que le chantier du métro du Grand Paris va nous permettre d'innover.»



Grand Paris Express

@GdParisExpress

Follow

B.de Bonnechose, DG de Lafarge France, sur les déblais des grands chantiers [@LafargeHolcim](#) [#MétroDurable](#) [#GrandParis](#)

3:00 PM - 19 Nov 2015

 **Etienne Dereu**
Directeur de l'aménagement en charge de la COP21 chez Haropa Ports de Paris d'Île-de-France
EN DIRECT




« Parmi nos 70 sites portuaires, nous avons de nombreux ports urbains et des plateformes industrielles à proximité des futurs chantiers qui offrent des solutions efficaces pour évacuer les déblais »



Grand Paris Express
@GdParisExpress

Follow

Intervention de [@Etienne_Dereu](#) de [@Haropaport](#) sur le recours aux voies fluviales [#GrandParis](#) [#métro durable](#) [#COP21](#)

3:14 PM - 19 Nov 2015



Construction Cayola
@CC_InfoBTP

Follow

Eiffage par ex fera appel à des péniches pour acheminer des tunneliers [#GrandParis](#) [#COP21](#) [#supermetro](#)

3:01 PM - 19 Nov 2015

3 1

2ème débat : intégrer le métro du [#GrandParis](#) dans son environnement

Comment intégrer les gares et les sites industriels du futur métro du Grand Paris dans leurs environnement ? Cet enjeu majeur a fait l'objet d'un travail d'étude et de conception unique en son genre pour une infrastructure de transport. Tous les bâtiments du réseau devront respecter leur environnement naturel, mais aussi le cadre de vie dans lequel ils s'inséreront.



Claire Blanchard

Responsable des sites industriels à la Société du Grand Paris

EN DIRECT



« Nous travaillons à l'intégration des gares et des sites industriels d'un point de vue urbain, paysager, architectural et social.



Le site industriel de Champigny c'est une surface équivalente au Forum des Halles, les travaux vont être particulièrement importants, il est donc essentiel de penser cette intégration en amont. »



Grand Paris Express

@GdParisExpress

Follow

C.Blanchard sur l'intégration environnementale du #metro du #GrandParis #MetroDurable #COP21 #architecture

3:33 PM - 19 Nov 2015

2



♥ J'aime

🔗 Partager