

24 mai 2016
La rédaction

Du passe Navigo au Smart Navigo

Dans une interview au « JDD », Valérie Pécresse a annoncé son intention de faire du Passe Navigo un véritable couteau-suisse de la mobilité en Île-de-France. Elle a par ailleurs annoncé la fin du ticket de métro à horizon 2021.

La révolution dans les transports en commun promise par Valérie Pécresse ne se cantonne pas aux infrastructures. [Dans une interview au Journal du Dimanche \(http://www.lejdd.fr/JDD-Paris/Valerie-Pecresse-C-est-la-fin-du-ticket-de-metro-786933\)](http://www.lejdd.fr/JDD-Paris/Valerie-Pecresse-C-est-la-fin-du-ticket-de-metro-786933) (JDD) ce 22 mai, la présidente de la Région Île-de-France a annoncé sa volonté de faire du passe Navigo un « Smart Navigo ». « Pour commencer, nous allons créer d'ici à la fin 2016 un compte client Navigo. Chaque usager aura accès à ses informations, et pourra suspendre ou renouveler son forfait Navigo ou Imagine R en ligne. Il pourra aussi télécharger son attestation pour le remboursement employeur ou modifier ses coordonnées bancaires. » Résultat, plus besoin de passer au guichet chaque début de mois, et donc, finies les files d'attente interminables.



Valider ses trajets par smartphone ou CB sans contact

L'arrivée du passe Navigo sur smartphone devrait quant à elle avoir lieu entre 2018 et 2020. Les usagers pourront ainsi télécharger leur forfait directement sur leur téléphone – équipé de la technologie NFC – grâce à l'application ViaNavigo et se servir de leur mobile pour valider leurs trajets. Pour ceux qui seraient dépourvus de smartphone, l'idée est de s'appuyer sur le paiement par carte bancaire sans contact. « Nous l'expérimenterons dans deux ans d'abord dans les bus, puis dans les trains et les RER. Nous commencerons par les lignes de bus reliant les aéroports. Cela nécessitera de changer au fur et à mesure les valideurs de titre de transport (...). Je peux vous annoncer la généralisation du Smart Navigo et la suppression du ticket de métro à l'horizon 2021. »

Les voyageurs occasionnels auront également la possibilité de recourir au « porte-monnaie transport ». « Il permettra de charger une somme d'argent sur un passe Navigo anonyme qui sera débité du montant du trajet à chaque validation, comme avec un billet magnétique. Ce sera un vrai progrès car le système actuel est coûteux : chaque année, cinq millions de tickets sont démagnétisés dans les portefeuilles ou les sacs à main. Il faut alors aller au guichet les échanger : une vraie perte de temps et d'énergie. » Autre innovation en vue, faire du Navigo un couteau-suisse numérique donnant accès à tous les autres services de mobilité : Vélilib', Véligo, Autolib', covoiturage, taxis, etc. Elle espère également élargir son utilisation aux événements culturels, aux musées, voire même aux offres hôtelières.

La révolution de l'information voyageurs

Enfin, Valérie Pécresse a rappelé sa volonté d'améliorer l'information voyageurs « pour faire gagner du temps et du confort aux Franciliens ». « Partir sans savoir quand et comment on arrive à destination, ce n'est plus possible. Toutes les données de mobilité seront donc centralisées par le Stif, mises en ligne sur une plate-forme [opendata.stif.info] et disponibles pour les entreprises qui pourront les utiliser, créer des applications, inventer de nouveaux services. Je compte d'ailleurs mettre sur pied un comité open data d'ici à la fin de l'année pour m'assurer que toutes les données transport seront libérées. Et j'organiserai un événement avec les start-up spécialisées dans la mobilité. »

Bientôt le Wifi gratuit et la 3G/4G dans nos transports !

Pour que l'accès à ces nouveaux outils numérique puisse se faire aisément dans les transports en commun d'Île-de-France, Valérie Pécresse a également annoncé que 150 gares SNCF, sur les 350 que compte la région, seront équipées en WiFi gratuit d'ici à la fin de l'année. De son côté, la RATP s'est engagée à équiper les 320 stations et tunnels en 3G/4G d'ici à la fin 2017, et la SNCF fera de même dans ses tunnels en 2018.

L'OPEN DATA au service des voyageurs



Données de plus
de **100 acteurs**
du transport

Données
de mobilité

Le **STIF** consolide,
qualifie et valorise
ces données



Création d'un
comité open data
pour assurer la
cohérence de l'ouverture
des données de mobilité

Le **STIF** propose :

- des API** pour faciliter les réutilisations : **recherches d'itinéraires, temps réel en 2016, disponibilité de services...**
- des données brutes** : horaires, validations, référentiels données géographiques...

OPTILE
TRANSDEV
KEOLIS
...

SNCF

RATP

COLLECTIVITÉS

ÉTUDIANTS
CHERCHEURS

PAGES
JAUNES
MAPPY
ADP
INFO TRAFIC
HERE TRANSIT
...

START'UP
CITYMAPPER
...

Le **STIF** fournit **90%**
des données utilisées
dans les recherches
d'itinéraires en
Île-de-France



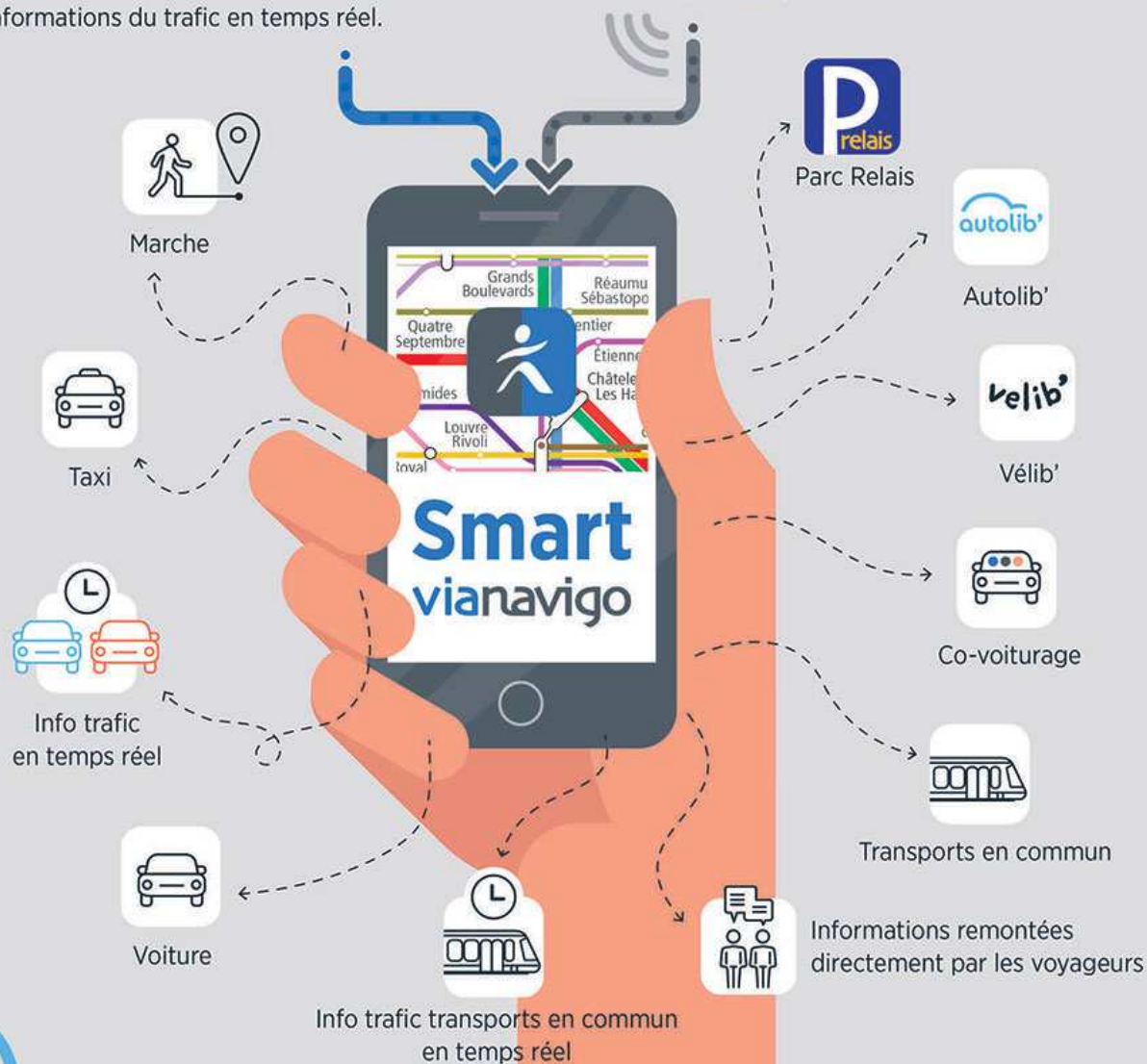
îledeFrance



Smart **vianavigo** : un calculateur d'itinéraires nouvelle génération

À partir de 2018, Smart **vianavigo** calculera le meilleur itinéraire en fonction des besoins et des envies du voyageur, tout en tenant compte des informations du trafic en temps réel.

Toutes les données mobilités sur une seule application
Marche, voiture, transports en commun, vélo, taxi, autolib',vélib'...



Des données accessibles grâce à une couverture Internet améliorée :

Fin 2016 **+ de 100** gares SNCF en Île-de-France équipées en WIFI

D'ici 2018 **100 %** des réseaux SNCF et RATP en **4G**

 **île de France**

 **stif**

De nouveaux services pour une Smart

2018 - 2020

POST-PAIEMENT

facture le forfait le plus avantageux
selon les voyages effectués dans le mois



Fin 2016

Nouveaux services Navigo en ligne



Renouvellement
ou suspension du forfait



Attestation pour
remboursement employeur



Modification des
coordonnées bancaires



navigo

2021

Porte-monnaie Transport pour les voyageurs occasionnels chargé sur la carte Navigo



Acceptation d'une carte bancaire NFC
sur tous les valideurs Franciliens

2018 - 2020

sur smartphone NFC
avec Vianavigo



Achat du forfait Navigo
sans se rendre à un guichet



Validation sans contact (NFC) du titre de transport
directement sur smartphone



Rechargement de la carte Navigo
à partir du smartphone







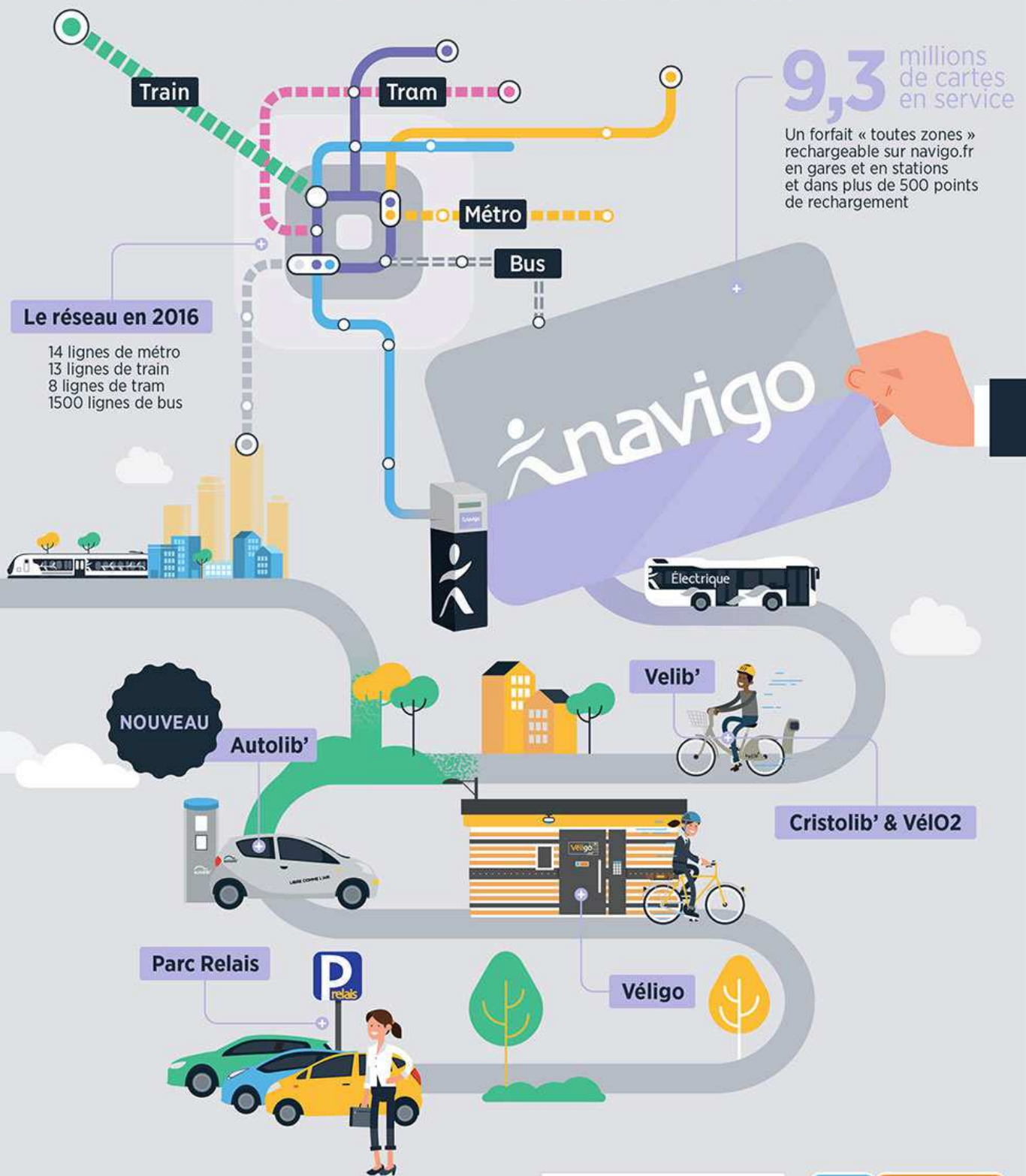
une carte unique pour se déplacer
sur le réseau de transports en Île-de-France
et accéder à de nombreux services.

9,3 millions
de cartes
en service

Un forfait « toutes zones »
rechargeable sur navigo.fr
en gares et en stations
et dans plus de 500 points
de rechargement

Le réseau en 2016

14 lignes de métro
13 lignes de train
8 lignes de tram
1500 lignes de bus



île de France

