

## Succès pour la concertation publique !

La recherche de solutions de transports innovants est au cœur de la révolution des transports portée par le STIF. Ainsi au côté du développement des véhicules autonomes, de la valorisation des nouveaux modes de déplacements comme l'auto-partage et le covoiturage, la création de transports par câble dans des zones urbaines est un outil de plus, développé par le STIF, pour améliorer les déplacements en Île-de-France. Le Câble A – téléval, qui sera le premier téléphérique d'Île-de-France, a été présenté aux habitants par le STIF avec la Région Île-de-France et le Département du Val de Marne à la fin de l'année 2016. Il a reçu un accueil enthousiaste de la part des habitants, des élus et de l'ensemble des acteurs locaux.

### Un projet accueilli avec beaucoup d'enthousiasme par les habitants

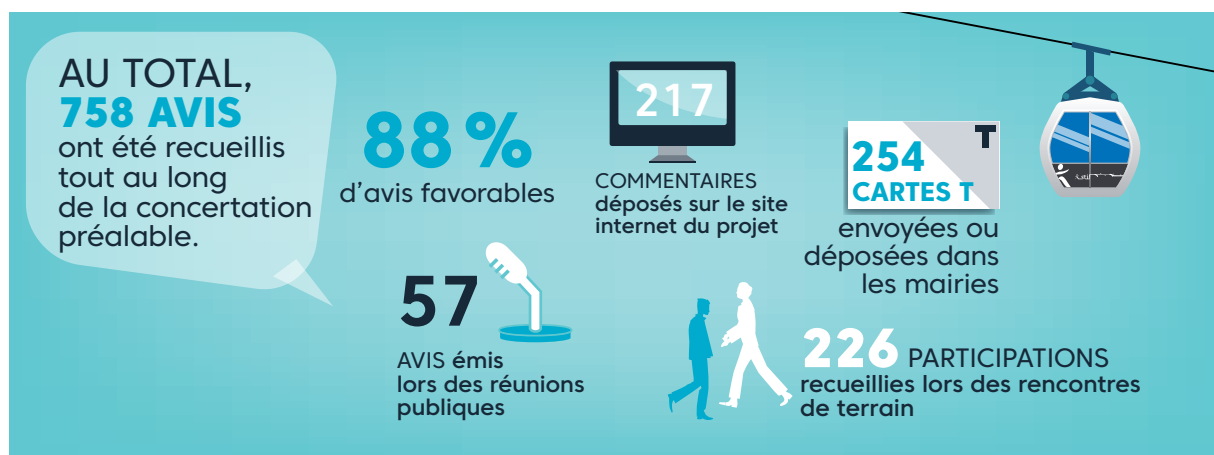
Étape incontournable de tout projet de réaménagement urbain d'envergure, la concertation publique s'est déroulée du 26 septembre au 28 octobre 2016. Durant cette période, 758 personnes ont participé au dialogue avec les porteurs du projet lors des rencontres publiques, en laissant un avis sur le site internet du projet, ou encore en envoyant leurs commentaires via une carte T.

Cette concertation a permis aux habitants d'être informés et d'exprimer leurs opinions et propositions : majoritairement très favorables, les habitants jugent le Câble A « très positif » pour leur territoire, innovant et écologique. Des variantes d'implantations ont également pu être soumises à l'avis du public, pour trois des cinq stations du tracé.

Si le projet a été largement plébiscité (88 % d'avis favorables), ce temps de dialogue a été l'occasion pour le STIF, la Région Île-de-France et le Département du Val de Marne, de prendre connaissance des questions et remarques des habitants, afin de les rassurer et de trouver des réponses adaptées lors des phases d'études ultérieures.

Les discussions ont ainsi permis d'aborder les sujets liés à l'insertion du dispositif dans le paysage urbain (et notamment à proximité des habitations), la liaison avec le Train-RER D, le fonctionnement du téléphérique ou encore la sécurité et la capacité des cabines, ainsi que la fréquence de passage en station.

La synthèse des échanges et des principales questions abordées pourront être consultées dans le bilan de la concertation, disponible sur le site du projet ([www.cable-a-televall.fr](http://www.cable-a-televall.fr)).



## Le premier téléphérique d'Île-de-France

Parcourant les villes de Villeneuve-Saint-Georges, Valenton, Limeil-Brévannes et Créteil sur un tracé long de 4,5 kms, le Câble A - Téléal, sera le premier téléphérique urbain d'Île-de-France.

L'objectif d'un tel projet est de répondre aux besoins croissants en déplacements de la population, dans un contexte où l'offre existante en transport en commun ne parvient plus à absorber les flux d'usagers. Il s'agira également de désenclaver les territoires en les reliant au réseau structurant existant. Ce mode de transport innovant et attractif permettra d'assurer des temps de parcours fiables et réguliers aux voyageurs (17 min entre Bois Matar et Pointe du Lac).

Avec des horaires d'ouverture calés sur ceux du métro (5h30 – 1h du matin), ainsi qu'une fréquence de passage entre chaque cabine de moins de 30 secondes, le Câble A pourra transporter jusqu'à 1 600 passagers par heure et par direction. La fréquentation attendue est de 10 000 usagers par jour.

**Le Câble A - Téléal en quelques mots :**

**QUELLES VILLES SERONT RELIÉES ?**  
Villeneuve-Saint-Georges, Valenton, Limeil-Brévannes et Créteil.

**1 600 PERSONNES** par heure et par direction pourront être transportées

Une fréquentation journalière estimée à **10 000 PASSAGERS** par jour

Un tracé d'une longueur de **4,5 KM ENVIRON** reliant Bois Matar à Pointe du Lac en **17 MINUTES**

Une hauteur de survol qui varie entre **25 ET 40 MÈTRES** au dessus du sol

Des horaires d'ouvertures calés sur ceux du métro : **5H30 - 1H DU MATIN**

**5 STATIONS**, toutes accessibles aux personnes à mobilité réduite

Des cabines de **10-PLACES ASSISES**, avec une fréquence élevée : moins de **30 SECONDES** entre 2 cabines

**120 MILLIONS D'EUROS :** le coût total du projet

## Les prochaines étapes du projet

L'année 2017 sera consacrée aux études complémentaires. S'en suivra la phase d'enquête publique en 2018.

### Contact presse :

**STIF**

Sébastien Mabillet

01 47 53 28 42

06 15 39 21 58

sebastien.mabillet@stif.info

[www.cable-a-televal.fr](http://www.cable-a-televal.fr)



/CableATeleval