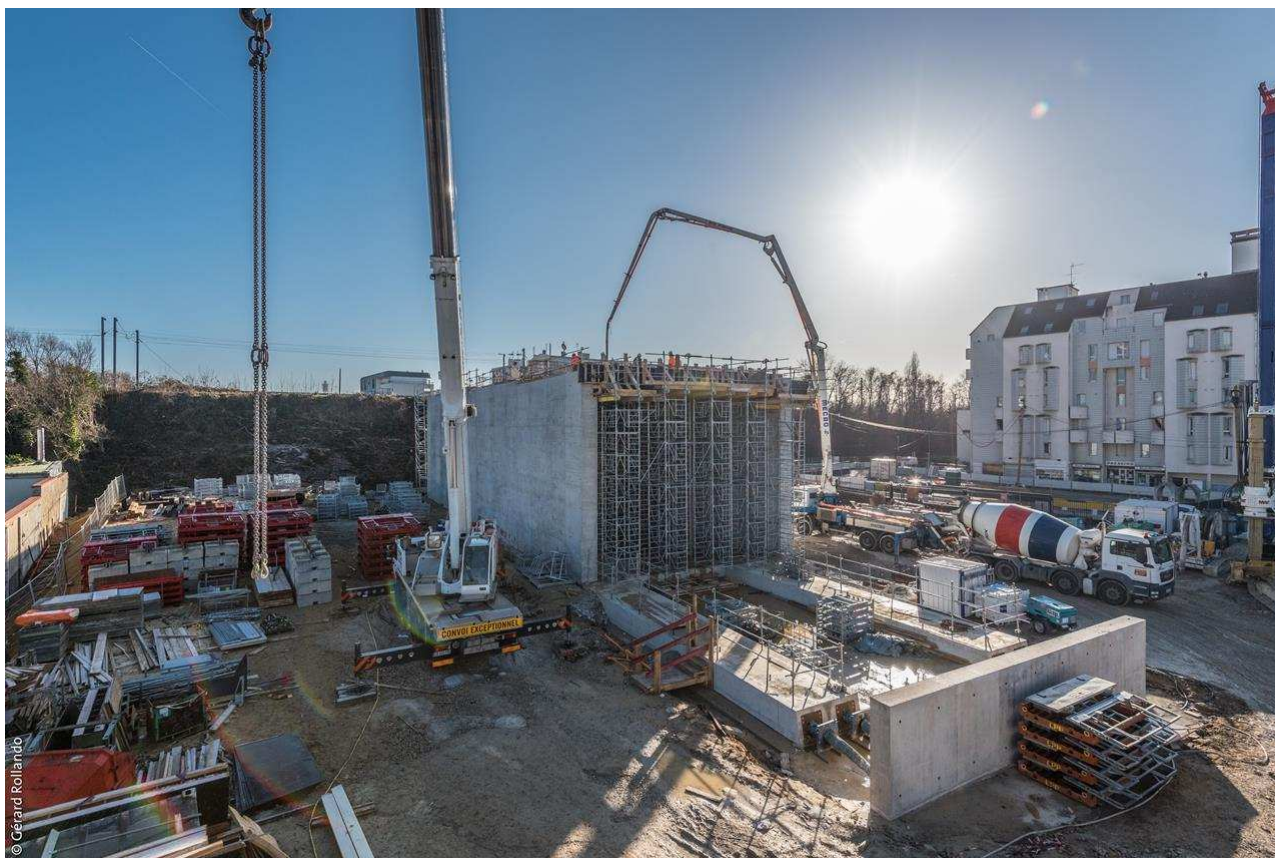


NEWSEXPRESS

LE FIL D'ACTUALITÉ DE LA SOCIÉTÉ DU GRAND PARIS



© Gérard Rolland

GRAND ANGLE

2017 : le déploiement des chantiers

2017 fait entrer de plain-pied le Grand Paris Express au coeur des territoires de la métropole. 14 des 16 gares de la ligne 15 Sud entrent en construction et les travaux préparatoires montent en puissance sur les lignes 14 Sud et 16.

Dans un an, le premier tunnelier de la ligne 15 Sud sera prêt à entrer en action. Grâce au travail sans relâche des équipes de la Société du Grand Paris et des 100 entreprises prestataires qui l'accompagnent au quotidien, le Grand Paris Express avance. L'année qui commence est une année charnière ; c'est celle qui dévoile l'envergure du projet.

Trois lignes en chantier

Sur le terrain, trois lignes du futur réseau seront en chantier. Sur la ligne 15 Sud, la construction de 14 des 16 gares aura commencé d'ici à la fin de l'été, et 31 des 38 ouvrages de

LE CHIFFRE DU MOIS

96 heures

C'est le temps que prendra, à Champigny Centre, la mise en place d'un pont-rail sous les voies de la grande ceinture. Cette intervention, appelée ripage, consiste à pousser un cadre en béton armé de 3 500 tonnes à travers un talus. L'ouvrage constituera l'accès de la future gare du Grand Paris Express. [En savoir \[+\]](#)

ZOOM SUR

service (puits de sécurité et de ventilation) seront en construction fin 2017. Trois opérations de grande envergure, préparées depuis plusieurs mois avec la SNCF et la RATP et nécessitant une coordination minutée, se dérouleront au cours de cette année. Il s'agit de ripages - autrement dit, de déplacements par glissement au sol d'éléments fabriqués en place. Entre le 23 et le 27 janvier, un pont-rail en béton armé de 3 500 tonnes sera inséré sous les voies de la grande ceinture à Champigny Centre (photo ci-dessus). Puis, du 12 au 16 août, la dalle de couverture de la gare Fort d'Issy - Vanves - Clamart sera mise en place, sous les voies du Transilien. Enfin, fin 2017, à Arcueil - Cachan, un tablier-rail venant soutenir les voies du RER B sera ripé.

Travaux préparatoires

Sur la ligne 16, les travaux préparatoires se poursuivent. Entre Saint-Denis Pleyel et Noisy - Champs, les emprises de 24 des 42 ouvrages de la ligne seront concernées par des déplacements de réseaux enterrés, des démolitions ou, encore, des prescriptions archéologiques. Au nombre des chantiers figurent, notamment, le creusement du puits d'essai d'Aulnay-sous-Bois, la démolition de la tour Utrillo à Clichy - Montfermeil ou les fouilles archéologiques à Chelles.

Le prolongement au sud de la ligne 14, qui reliera Orly à la capitale, entre également en phase de travaux préparatoires. Débutés fin 2016 sur le site de la gare Maison Blanche Paris XIIIe, ils se déploient au Kremlin-Bicêtre, avec la réalisation du puits d'essai Marcel-Sembat, qui servira également d'ouvrage de service, et sur le site de la gare Kremlin-Bicêtre Hôpital. A partir de mars 2017, tout le tronçon de cette ligne sera en chantier.

Un projet d'utilité publique

Sur les autres lignes du nouveau métro, des études techniques sont en cours. Menées sur le terrain, à l'échelle de chaque quartier de gare, elles consistent en des sondages géologiques, des diagnostics environnementaux et des analyses de l'état du bâti. Leurs conclusions approfondiront les connaissances de la Société du Grand Paris et permettront d'adapter au mieux les techniques constructives. Pour les lignes 15 Est, 17 et 18, l'année 2017 sera celle de leur déclaration d'utilité publique. Toutes trois sont attendues d'ici au printemps. Le projet du Grand Paris Express, dans sa globalité, aura alors été déclaré d'utilité publique.

[vidéo] la construction de la gare Fort d'Issy - Vanves - Clamart

Vidéo : livraison de repas sur le chantier



Pendant quelques semaines, Cursus Nova assure la livraison des repas sur le chantier de la gare Champigny Centre. De la commande, auprès des restaurants et commerces du quartier, à la livraison en temps voulu, l'expérimentation est un succès ! [Regarder la vidéo](#)

L'éclairage du comité stratégique



Bilan d'une année de débats et de réflexions autour des thèmes "Aménagement des quartiers de gare" et "Les chantiers du Grand Paris Express", le rapport du comité stratégique 2016 est disponible. Il présente des études de cas concrets et les recommandations formulées par les élus pour contribuer à la bonne réalisation du Grand Paris Express. [En savoir \[+\]](#)

QUESTIONS À ...



Philippe Yvin, président du directoire de la Société du Grand Paris

La carte interactive maintenant en 3D !



1 Le budget 2017 de la Société du Grand Paris a été adopté le 28 novembre dernier par le conseil de surveillance. Comment se répartit-il ?

Le budget 2017 s'établit à 1,76 milliard d'euros. En hausse de 58 % par rapport au budget 2016, il reflète la montée en puissance que connaît le projet. Le volet investissement, consacré à la réalisation du Grand Paris Express, s'élève à plus d'un milliard d'euros. Par ailleurs, 510 millions d'euros, soit près d'un tiers du budget annuel total, seront dépensés pour moderniser et prolonger le réseau existant. En 2017, la Société du Grand Paris aura consommé l'intégralité de son fonds de roulement. Et pour la première fois depuis sa création, elle aura recours à l'emprunt, à hauteur de 700 millions d'euros.

2 La solidité du modèle de financement de la Société du Grand Paris est-elle garantie ?

La souscription d'emprunts à très long terme est inscrite dans le modèle de financement du projet. Ce dernier s'appuie sur de solides fondations grâce auxquelles la Société du Grand Paris vient d'obtenir la notation Aa2/Prime-1 par l'agence Moody's. Ces notes confirment la robustesse du cadre institutionnel et opérationnel de la Société du Grand Paris. Le rôle décisif du Grand Paris Express dans le développement de la région Capitale se trouve ainsi renforcé, en tant que projet stratégique de long terme, porté par une société de projet dédiée et adossée à l'Etat.

3 L'année 2017, c'est celle du déploiement des chantiers. Comment cela se traduit-il en termes de marchés et d'emplois ?

Les équipes de la Société du Grand Paris et leurs partenaires avancent aussi vite que possible pour concevoir les 200 km du nouveau métro et ses 68 gares. Aujourd'hui, le Grand Paris Express emploie déjà près de 4 000 professionnels : 2 500 concepteurs et 1 500 constructeurs. En 2017, nous attribuerons sept marchés de génie civil : cinq sur la ligne 15 Sud, et deux sur la ligne 16. L'ensemble représente un investissement de plus de 4,5 milliards d'euros ! Une part importante de ce montant bénéficiera directement aux petites et moyennes entreprises. En effet, la Société du Grand Paris met tout en oeuvre pour favoriser l'accès des PME à sa commande publique. Nous imposons notamment qu'au moins 20 % des travaux soient exécutés par des PME.

4 Le Grand Paris Express est bien plus qu'un réseau de transport. A quels grands défis doit-il répondre ?

Alors que le modèle économique français doit s'adapter au changement climatique et que la transition énergétique amorce son décollage, le déploiement d'un grand réseau de transport en commun, à l'échelle de la métropole, constitue une réponse décisive. Le Grand Paris Express est le point d'appui d'une reconquête stratégique du territoire Francilien, pour bâtir une ville plus inclusive pour ses habitants, plus performante économiquement, plus soutenable au plan environnemental.

Intégrant les modélisations 3D du tracé des lignes, du bâti existant et des projets urbains, la carte interactive de la Société du Grand Paris vous propose une balade virtuelle dans le futur. [Découvrir la carte en 3D](#)

Rejoignez le groupe Facebook "Photos Grand Paris Express"



Matteo Martino, passionné par le chantier du nouveau métro, a créé le groupe Facebook "Photos Grand Paris Express" sur lequel chacun peut poster des clichés des chantiers. Rejoignez-le !

[En savoir \[+\]](#)

Business opportunités : l'ouvrage incontournable



Où investir dans le Grand Paris ? Réponse, ligne par ligne du nouveau métro, dans le guide *Grand Paris Express Business Opportunités 2017/2018*. [En savoir \[+\]](#)

En savoir [+] sur le budget 2017 de la Société du Grand Paris

Travaux sur les lignes 15 Sud, 16 et 17 : restez informés



Sur le site de la Société du Grand Paris, retrouvez toutes les informations relatives aux travaux qui se déroulent dans votre ville.

Villes de la ligne 15 Sud

Villes de la ligne 16

Villes de la ligne 17

www.societedugrandparis.fr