

Passé Navigo : vers une nouvelle hausse des tarifs



Les tarifs du passe Navigo vont augmenter d'ici l'été. Reste à savoir dans quelles proportions. (LP/O.B.)

Le prix du passe Navigo et des tickets de métro va-t-il bientôt augmenter ? C'est ce que certains redoutent, alors que le Syndicat des transports d'Ile-de-France (Stif) organise le 7 mars une table ronde sur le financement des transports et la tarification.

« Il s'agit d'une réflexion globale et à long terme, prévue depuis l'année dernière, sur le financement des transports. On souhaite qu'il n'y ait aucun tabou car il faudra trouver de nouvelles sources de financement, comme la publicité, avec la perspective du Grand Paris Express, qui coûtera 1 milliard d'euros au Stif à partir de 2023 », fait-on valoir dans l'entourage de la présidente, Valérie Pécresse.

La hausse du tarif du passe Navigo dès 2017 ne sera pas annoncée à l'occasion de cette table ronde. Mais elle ne fait guère de doute. Peut-être dès le prochain conseil d'administration du Stif, le 22 mars. Ou bien, comme l'an dernier, avant l'été. « Il est illusoire de dire qu'il n'augmentera pas dans les 70 ans à venir ! », faisait valoir Valérie Pécresse, présidente de la région et du Stif, dans nos colonnes en septembre dernier. Hormis la baisse liée au passage au passe unique en 2015, sous la précédente majorité, les tarifs ont augmenté régulièrement chaque année. Sur les zones 1-2, entre 2009 et 2014, le tarif est ainsi passé de 56,60 € à 67,10 €. Le Stif a ensuite voté une hausse de 3 € en 2016. Et 2017 ne devrait donc pas échapper à la règle.

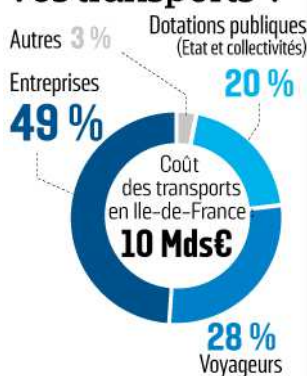
«Sans nouvelles recettes, il faut augmenter le prix du passe de 3 € par an»

« En gros, on va faire le constat qu'au vu des projets en cours et à venir, nous avons besoin de nouvelles recettes », décrypte Jacques Baudrier (FDG), qui siège au conseil d'administration du Stif. « Une fois ce constat établi, il sera rappelé que sans aide du gouvernement, il y aura une nouvelle hausse de tarif », ajoute l'élu parisien selon qui, « sans nouvelles recettes, il faut augmenter le prix du passe de 3 € par an ». Son groupe plaide pour sa part pour une nouvelle hausse du versement transport des entreprises, s'appliquant uniquement dans les zones les plus dotées en terme d'emploi (les Hauts-de-Seine essentiellement), ainsi que pour l'abaissement du taux de TVA de 10% à 5,5%, ce qui permettrait de récupérer 150 M€.

Marc Pélissier, président de la Fédération des usagers des transports d'Ile-de-France, plaide pour une hausse « la plus limitée possible ». « 1€, ce serait déjà beaucoup », estime-t-il, d'autant que peu d'améliorations sont prévues cette année. On n'a pas encore vu les nouveaux bus, et pour les trains, les nouvelles rames ne vont pas arriver tout de suite... », indique-t-il.

Pendant la campagne électorale, puis ensuite dans nos colonnes, Valérie Pécresse avait promis de n'augmenter les tarifs qu'en cas d' « amélioration concrète en matière d'offre de transport et en terme de qualité de service ». Si la ponctualité n'est pas le seul critère à prendre en compte, elle est de loin le plus important. Or, d'après le dernier bilan dressé par le Stif, portant sur le deuxième trimestre 2016, huit lignes de métro sur seize, quatre lignes Transilien sur huit et l'ensemble des lignes de RER sont moins ponctuelles qu'à la même période l'année précédente...

Qui finance vos transports ?



SOURCE : STIF.

| Titre de transport | Tarif du 1 ^{er} sept. 2015 à juillet 2016 | Tarif depuis le 1 ^{er} août 2016 | Évolution |
|--|--|---|-----------|
| Passé Navigo toutes zones | 70 €* ▶ | 73 € | +4,3 % |
| Ticket de métro à l'unité | 1,80 € ▶ | 1,90 € | +5,5 % |
| Tickets de métro par carnet de dix | 14,10 € ▶ | 14,50 € | +2,8 % |
| Billets RER et train de banlieue à l'unité | Tarif variable, pas d'augmentation pour les billets de plus de 2 € | | |
| Carte Améthyste (personnes âgées et handicapées) | 33,83 €* ▶ | idem | |
| Carte Imagine R étudiants et scolaires | 27,82 €* ▶ | idem | |

* Tarif mensuel.

LP/INFORMATIQUE - T.H.